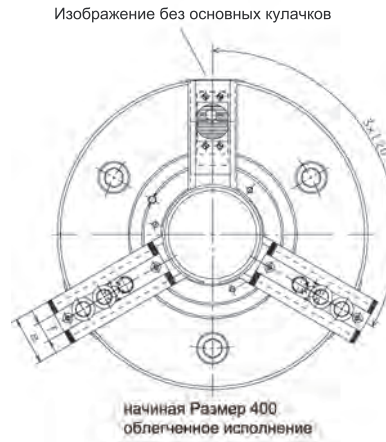
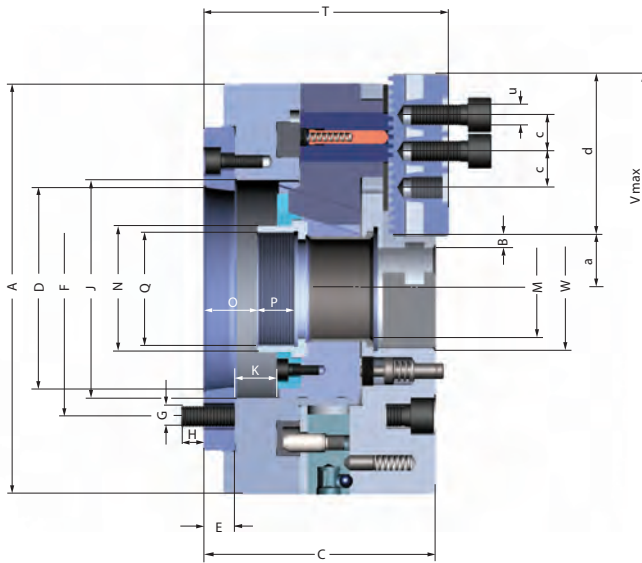


DURO-NCGB с расширенными базовыми кулачками



Инструментальная группа С 15
Тип 503-6
3-х кулачковый механизированный зажимной патрон DURO-NCGB, с расширенными базовыми кулачками, прямой зуб, для сменных кулачков с креплением на зубцах 90° (может использоваться также с продукцией других производителей)
Цилиндрическая центрирующая посадка, присоединительные размеры по DIN 6353/ короткий посадочный конус (КК) для DIN 55026/55021

Идент.номер	161085 ¹⁾	161086 ¹⁾	161087	161088	161064	161089	161090	161091	161092	161093	161094	161095
Размер	200	200	250	250	315	315	400	400	500	500	630	630
A	215	215	260	260	320	320	400	400	500	500	630	630
Ход кулачка B	7	7	8,25	8,25	10,1	10,1	11,5	11,5	11,5	11,5	11,5	11,5
C	111	121,2	126	143,8	158	171,4	155	189	155	189	175	209
Посадка ДН6/КК	170	КК 6	220	КК 8	300	КК 11	380	КК 11	380	КК 11	380	КК 15
E	6	16,2	6	17,8	6	19,4	6	40	6	40	6	40
F	133,4	133,4	171,4	171,4	235	235	330,2	235	330,2	235	330,2	330,2
G	3xM12	3xM12	3xM16	3xM16	3xM20	3xM20	3xM24	6xM20	3xM24	6xM20	6xM24	6xM24
H	18	17	21	23	29	30	35	31,5	35	31,5	36	34,5
J	114	114	147	147	173	173	210	210	210	210	286	286
Ход поршня K	23	23	27	27	33	33	46	46	46	46	46	46
M	52	52	72	72	91	91	108	108	108	108	140	140
N	-	-	-	-	-	-	124	124	124	124	160	160
O min.	0	16,2	27	17,8	0	19,4	-61	-21	-61	-21	-41	-1
O max.	23	39,2	54	44,8	33	52,4	-15	25	-15	25	5	45
P	15	15	15	15	19	19	35	35	35	35	25	25
Q	M60x1,5	M60x1,5	M80x1,5	M80x1,5	M100x2	M100x2	M115x2	M115x2	M115x2	M115x2	M148x2	M148x2
R	-	-	130	130	160	160	169	169	169	169	219	219
T	116	128	138	155,8	164,3	184,3	165	203	165	203	189	229
U	M12	M12	M16	M16	M16	M16	M20	M20	M20	M20	M20	M20
V макс.	294	294	362	362	423	423	523	523	570	570	771	771
W	62	62	81	81	103	103	120	120	120	120	192	192
a мин.	22,5	22,5	17,35	17,35	52,3	52,3	67,1	67,1	73,5	73,5	86,8	86,8
a макс.	60,5	60,5	75,1	75,1	115,7	115,7	135,5	135,5	159	159	206,1	206,1
c	2x19	2x19	2x25	2x25	2x25	2x25	2x31	2x31	3x31	3x31	4x31	4x31
d	85	85	110	110	125	125	160	160	160	160	230	230
e	45	45	45	45	50	50	50	50	62	62	75	75
f	17	17	21	21	21	21	25,5	25,5	25,5	25,5	25,5	25,5
Макс.приводное усилие, кН	50	50	65	65	80	80	110	110	110	110	150	150
Макс.общее зажимное усилие, приблизит., кН	110	110	130	130	190	190	240	240	240	240	330	330
Макс.допустимая частота вращения мин ⁻¹	3500	3500	3000	3000	2500	2500	2000	2000	1500	1500	1000	1000
момент инерции массы J кгм ²	0,167	0,167	0,42	0,42	1,08	1,08	2,5	2,5	5	5	15,4	15,4
Вес сменных кулачков, кг.	29	29	50	50	90	90	150	150	210	210	330	330

¹⁾ с постоянной резьбой на поршне

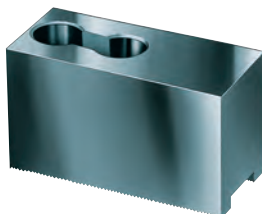
Кулачки для DURO-NCGB

Инструментальная группа С 21
Тип 503-60 базовые кулачки
с винтами и плоскими сухарями
Материал: 16 MnCr 5



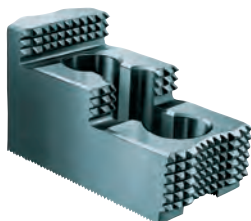
Идент. номер	Размер патрона	Число кулачков	Длина кулачков	Высота кулачков	Ширина кулачков	Шаг зубьев
163548	200	3	85	32	45	1/16"x90°
163549	250	3	110	41	45	1/16"x90°
163550	315	3	125	47	50	1/16"x90°
163551	400	3	160	50	50	3/32"x90°
163552	500	3	160	60	62	3/32"x90°
163553	630	3	230	70	75	3/32"x90°

Инструментальная группа С 21
Тип 543/538 сменные кулачки,
комплект из 3-х кулачков,
с возможностью закалки
Зубцы 90° для крепления
кулачков - материал: 16 MnCr 5



Идент. номер	Размер патрона	Число кулачков	Длина кулачков	Высота кулачков	Ширина кулачков	Шаг зубьев
133152	200	3	66,7	53	36,5	1/16"x 90°
133154	250/315	3	95	54,5	45	1/16"x 90°
133156	400/500/630	3	130	80	50	3/32"x 90°

Инструментальная группа С 21
Тип 543/538 сменные кулачки
с возможностью переворота,
комплект из 3-х кулачков,
закаленные
Зубцы 90° для крепления
кулачков - материал: 16 MnCr 5



Допоставленные или дополнительно приобретенные закаленные кулачки должны быть подшлифованы в зажимном патроне.

Идент. номер	Размер патрона	Число кулачков	Длина кулачков	Высота кулачков	Ширина кулачков	Шаг зубьев
046408	200	3	68	45	34,7	1/16"x 90°
046414	250/315	3	103,5	58	50	1/16"x 90°
037531	400/500/630	3	135	65	68	3/32"x 90°

Оснастка для DURO-NCGB

Инструментальная группа С15

Тип 1028 специальная жировая смазка F80 для токарных патронов
Для смазывания и сохранения зажимного усилия

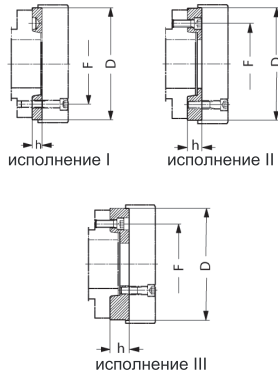


Идент.номер	содержание
308555	0,5 kg
028975	1 kg

Оснастка для DURO-NCGB

Инструментальная группа С 15

Тип 594-32 стальные промежуточные фланцы с цилиндрической центрирующей посадкой DIN 6353 для трехкулачковых патронов
Крепление с передней стороны по DIN 55026/55021 и ASA B 5.9 A1/A2 с метрическими крепежными винтами (со стороны шпинделя)

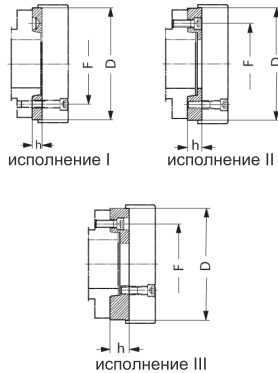


Идент. номер	Размер шпиндельной головки	Размер	Исполнение	h	F	D
159878	5	140	I	15	104,8	120
145153	5	175	I	15	104,8	140
145297	6	175	III	35	133,4	140
145155	6	200	I	16	133,4	170
145131	6	250	II	27	133,4	220
145135	8	200	III	39	171,4	170
145157	8	250	I	18	171,4	220
145139	8	315	II	38	171,4	300
1049147	8	400	II	56	171,4	380
145143	11	250	III	48	235	220
145159	11	315	I	19	235	300
145147	11	400	II	40	235	380
145161	15	400/500/630	I	21	330,2	380

Промежуточные фланцы для двух- и четырехкулачкового исполнения по запросу
1) DIN 55021 по запросу

Инструментальная группа С 15

Тип 594-35 стальные промежуточные фланцы с цилиндрической центрирующей посадкой DIN 6353 для трехкулачковых патронов

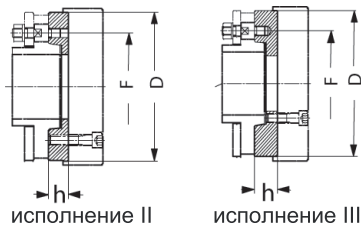


Идент. номер	Размер шпиндельной головки	Размер	Исполнение	h	F	D
159878	5	140	I	15	104,8	120
145153	5	175	I	15	104,8	140
145301	6	175	III	35	133,4	140
145155	6	200	I	16	133,4	170
145194	6	250	II	27	133,4	220
145196	8	315	II	39	171,4	300
145157	8	250	I	18	171,4	220
145198	8	315	II	38	171,4	300
145200	11	250	III	48	235	220
145159	11	315	I	19	235	300
145202	11	400/500	II	40	235	380
145161	15	400/500/630	I	21	330,2	380

Промежуточные фланцы для двух- и четырехкулачкового исполнения по запросу

Инструментальная группа С 15

Тип 594-33 стальные промежуточные фланцы с цилиндрической центрирующей посадкой DIN 6353 для трехкулачковых патронов

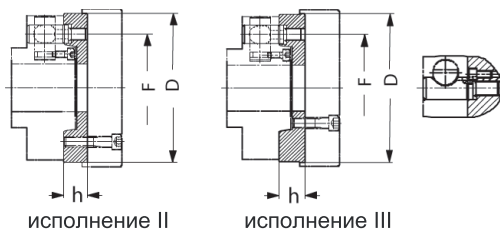


Идент. номер	Размер шпиндельной головки	Размер	Исполнение	h	F	D
145238	5	175	II	21	104,8	140
145303	6	175	III	35	133,4	140
145240	6	200	II	22	133,4	170
145214	6	250/315	II	27	133,4	220
145218	8	200	III	39	171,4	170
145242	8	250	II	30	171,4	220
145222	8	315	II	38	171,4	300
145226	11	250	III	48	235	220
145246	11	315	II	36	235	300
145230	11	400/500	II	40	235	380
145248	15	400/500	II	40	330,2	380
145250	15	630	I	40	330,2	380

Промежуточные фланцы для двух- и четырехкулачкового исполнения по запросу

Инструментальная группа С 15

Тип 594-36 стальные промежуточные фланцы с цилиндрической центрирующей посадкой DIN 6353 для трехкулачковых патронов
Исполнение Camlock по DIN 55059/ASA B 5.9 D1



Идент. номер	Размер шпиндельной головки	Размер	Исполнение	h	F	D
145282	5	175	II	30	104,8	140
145594	6	175	III	43	133,4	140
145284	6	200	II	35	133,4	170
145258	6	250	II	35	133,4	220
145262	8	200	II	46	171,4	170
145286	8	250	II	38	171,4	220
145266	8	315	II	38	171,4	300
145270	11	250	III	53	235	220
145290	11	315	II	45	235	300
145274	11	400/500	II	45	235	380
145292	15	400/500	II	50	330,2	380
145294	15	630	I	50	330,2	380

Промежуточные фланцы для двух- и четырехкулачкового исполнения по запросу