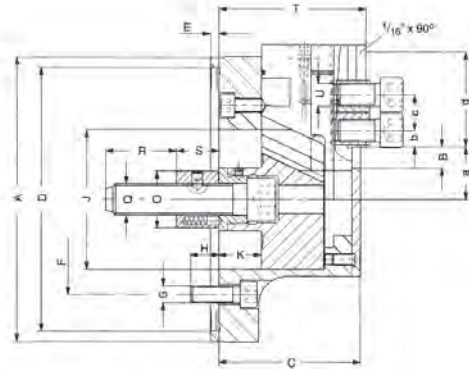
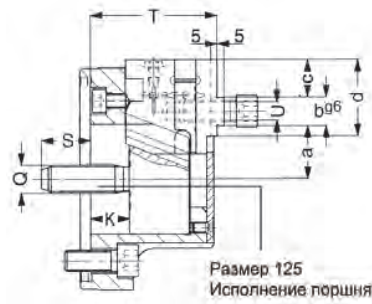
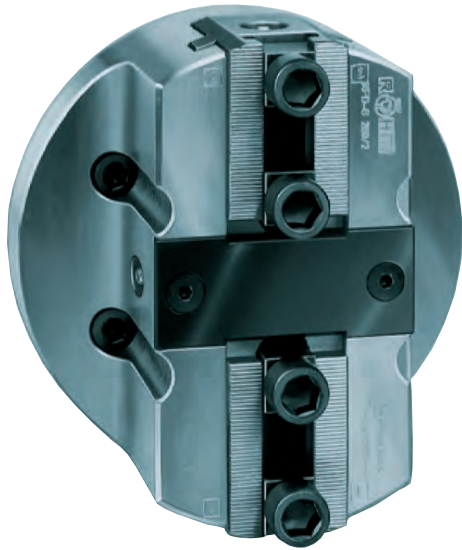
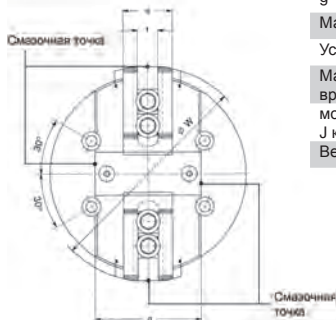
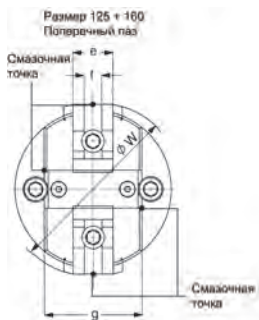


**KFD-G с большим ходом кулачков**



Инструментальная группа С15  
Тип 581 2-х кулачковый  
механизированный зажимной  
патрон KFD-G,  
с большим ходом кулачков,  
цилиндрическая центрирующая  
посадка  
Для зажима заготовок по  
выступающим частям  
(напр. арматуры),  
с использованием значительного  
зажимного усилия.  
- цельковое стальное исполнение  
- облегченная конструкция  
- непосредственное смазывание  
- уплотнение от попадания  
загрязнений и СОЖ

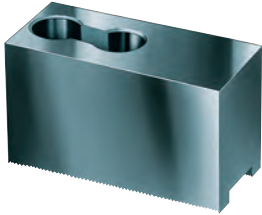
Идент.номер	154025	154026	154027	154028	154029	154030
Размер	125	160	200	250	315	400
A	125	160	200	250	315	400
Ход кулачка B	8,5	11	14	14,4	14,4	14,4
C	70	81	100	102	102	108
Посадка D <sup>H6</sup>	115	140	185	220	220	300
E	6	6	6	6	6	6
F	92	104,8	133,4	171,4	171,4	250
G	2 x M 12	4 x M 10	4 x M 12	4 x M 16	4 x M 16	4 x M 24
H	15	16	20	25	25	35
J	62	75	98	98	98	120
Ход поршня K	22	27	30	31	31	31
O	-	35	44	44	44	52
Q	M 16	M 16	M 22	M 22	M 22	M 24
R	-	40	50	50	50	50
S мин.	28	33	30	29	29	25
S макс.	50	60	60	60	60	55
T <sup>+0,05</sup>	72	84	103,7	105,7	105,7	111,7
U	M 12	M 16	M 16	M 20	M 20	M 20
W макс.	140	180	220	270	334	420
a мин.	21,5	32,5	23	22,6	22,6	28,6
a макс.	30	43,5	37	37	37	43
b мин.	16g6	18g6	14	14	14	14
c мин.	21	26	25	31	31	31
c макс.	21	26	55,5	77	103	136
d	43	57,5	71,5	96	128,5	165
e	32	35	50	55	55	60
f <sup>H7</sup>	14	18	21	25,5	25,5	25,5
g	78	91	108	120	120	135
Макс.приводное усилие, кН	13	16	35	45	45	57
Усилие зажима /кулачок, кН	10	12	25	29	29	37
Макс.допустимая частота вращения мин <sup>-1</sup>	3500	3000	3000	2500	2200	2000
момент инерции массы J кгм <sup>2</sup>	0,01	0,04	0,09	0,2	0,4	1,1
Вес сменных кулачков, кг.	5	9	17	25	36,5	60



## KFD-G

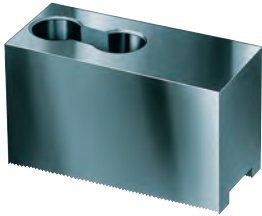
Инструментальная группа С 21  
Тип 581 сменные кулачки,  
стационарн., комплект из  
2-х кулачков, с возможностью  
закалки  
крепление поперечным пазом  
для 2-х кулачковых патронов -  
материал: 16 MnCr 5

Идент. номер	Размер патрона	Число кулачков	Длина кулачков	Высота кулачков	Ширина кулачков
120321	125	2	56,5	53	36,5
120320	160	2	74,5	53	36,5
120318	200	2	94	89	68
120316	250	2	110	89	68
120073	315/400	2	130	89	68

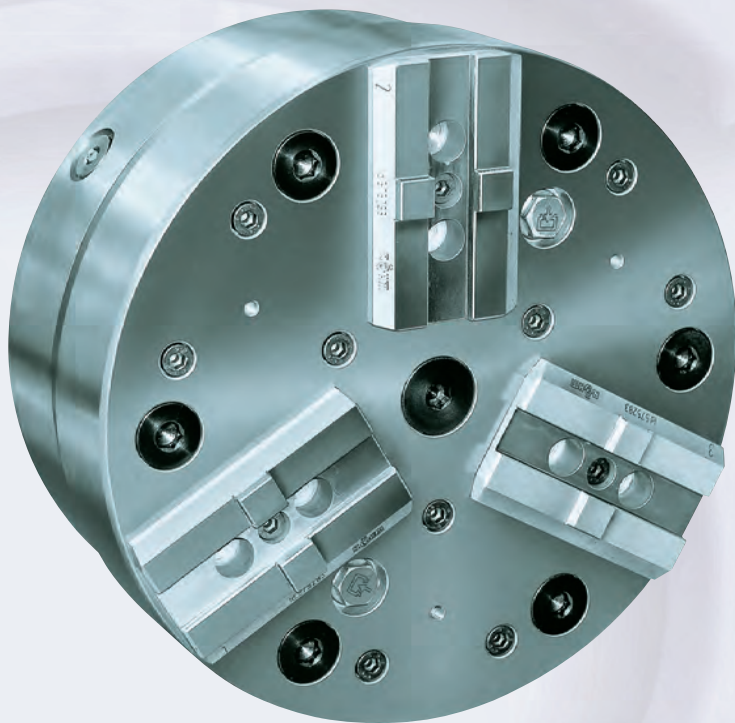


Инструментальная группа С 21  
Тип 543/538 сменные кулачки,  
комплект из 2-х кулачков,  
с возможностью закалки  
Зубцы 90° для крепления  
кулачков - материал: 16 MnCr 5

Идент. номер	Размер патрона	Число кулачков	Длина кулачков	Высота кулачков	Ширина кулачков	Шаг зубьев
133149	200	2	95	54,5	45	1/16" x 90°



## KFD-HS oil



- со смазкой в масляной ванне,
- зажимной патрон для очень высоких частот вращения,
- высокое остаточное зажимное усилие,
- без элементов, компенсирующих центробежные силы.

### Конструктивный принцип:

Механизированный зажимной патрон **KFD-HS oil** был разработан на основе хорошо проверенного и зарекомендовавшего себя механизированного зажимного патрона KFD-HS.

По сравнению с другими токарными патронами, это исполнение отличается тем, что все подвижные элементы перемещаются в масляной ванне и, таким образом, обеспечивается их постоянное смазывание. За счет этого **патрон KFD-HS oil становится необслуживаемым**. Встроенное контрольное устройство проверяет уровень масла в патроне. Специальное уплотнение обеспечивает защиту от попадания загрязнений и СОЖ.

### Технические особенности:

- Непосредственная передача усилия с зажимного поршня на зажимной кулачок в районе направляющих кулачков. Таким образом, осевое приводное усилие без особых потерь на трение передается на зажимной кулачок (КПД этого патрона чрезвычайно высок).
- Особенно хорошая защита от попадания загрязнений и СОЖ.
- Все подвижные элементы перемещаются в масляной ванне.
- Устройство контроля уровня масла.
- В долгосрочной перспективе не требуют обслуживания.
- Малое радиальное и торцевое биение.
- Высокое зажимное усилие.
- Длинная направляющая кулачка.
- Высокая частота вращения.
- Изготавливается из стали.
- Все детали, подверженные износу, закалены и шлифованы.
- Базовые кулачки с защитой от выскакивания при вращении.
- При использовании совместно с безопасными зажимными цилиндрами Röhm моделей SZS, OVS, LVS и LTS, механизированные зажимные патроны KFD-HS соответствуют директивам профсоюзов.

### Оснастка:

Винты для крепления патрона и кулачков, монтажный ключ (без сменных кулачков).