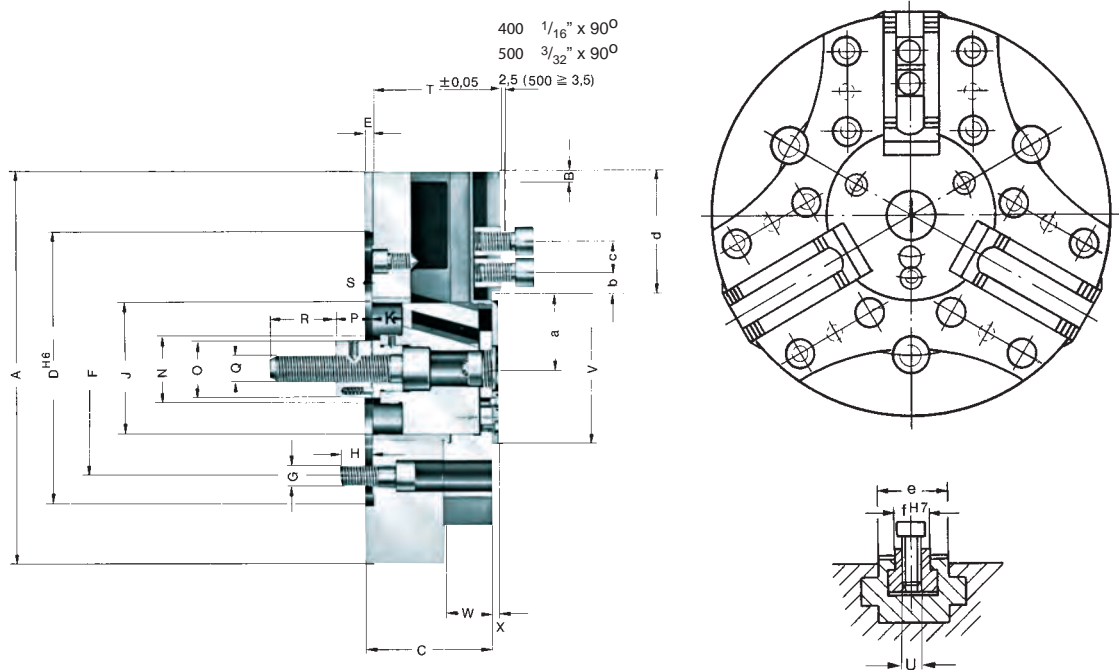


KFL облегченное исполнение, зубцы 90°

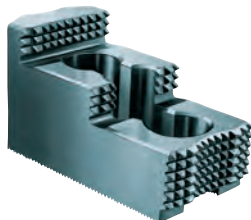


Инструментальная группа C15
Тип 536-20 3-х кулачковый
механизированный зажимной
патрон,
облегченное исполнение,
зубцы 90° для крепления
кулачков
Цилиндрическая центрирующая
посадка

Идент.номер	119137	119138	119139	119140	119141
Размер	250	315	400	500	600
A	250	315	400	500	600
Ход кулачка B	6,7	6,7	6,7	9,3	9,3
C	87	99	99	117	117
Посадка D ^{H6}	220	220	300	460	460
E	6	6	6	6	6
F	171,4	171,4	235	300	300
G	3 x M16	3 x M16	3 x M20	3 x M24	3 x M24
H	26	26	35	35	35
J	85	105	105	155	155
Ход поршня K	25	25	25	35	35
N	45	55	55	60	60
O	40	46	46	55	55
P	30	30	30	30	30
Q	M22	M22	M22	M24	M24
R	50	50	50	55	55
S мин.	30	30	30	30	30
S макс.	55	55	55	65	65
T ^{±0,05}	90	102	102	120	120
U	M12 x 25	M16 x 30	M16 x 30	M20 x 40	M20 x 40
VH7	105	118	118	176	176
W	35	40	40	60	60
X	6	6	6	7	7
a мин.	47,3	54,3	54,3	76,7	76,7
a макс.	54	61	61	86	86
b мин.	10	11	11	14	14
c мин.	19	25	25	35	35
c макс.	59	84	126	148	198
d	71	96,5	139	164	214
e	35	45	45	60	60
f ^{H7}	17	21	21	25,5	25,5
Ø вращения сменных кулачков, мм	340	410	515	660	760
Макс.приводное усилие, кН	35	50	50	75	75
Усилие зажима /кулачок, кН	70	110	110	170	170
Макс.допустимая частота вращения мин ⁻¹	3500	3000	2100	1800	1500
момент инерции массы J кгм ²	0,133	0,353	0,8	2,187	5,175
Вес сменных кулачков, кг.	17	28,5	40	70	115

Кулачки для KFL

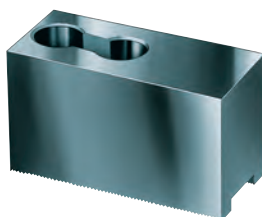
Инструментальная группа С 21
Тип 543/538 сменные кулачки
с возможностью переворота,
комплект из 3-х кулачков,
закаленные
Зубцы 90° для крепления
кулачков - материал: 16 MnCr 5



Идент. номер	Размер патрона	Число кулачков	Длина кулачков	Высота кулачков	Ширина кулачков	Шаг зубьев
118522	250	3	75	49	36	1/16" x 90°
046414	315/400	3	103,5	58	50	1/16" x 90°
037531	500/600	3	135	65	68	3/32" x 90°

Допоставленные или дополнительно приобретенные закаленные кулачки должны быть подшлифованы в зажимном патроне.

Инструментальная группа С 21
Тип 543/538 сменные кулачки,
комплект из 3-х кулачков,
с возможностью закалки
Зубцы 90° для крепления
кулачков - материал: 16 MnCr 5



Идент. номер	Размер патрона	Число кулачков	Длина кулачков	Высота кулачков	Ширина кулачков	Шаг зубьев
133153	250	3	75	53	36,5	1/16" x 90°
133154	315	3	95	54,5	45	1/16" x 90°
133155	400	3	103	80	50	1/16" x 90°
133156	500/600	3	130	80	50	3/32" x 90°

Инструментальная группа С 21
Тип 544-50 кулачки с зубцами,
1 шт., закаленные
Зубцы 90° для крепления
кулачков - ширина паза 17



Идент. номер	Размер патрона	Длина кулачков	Высота кулачков	Ширина кулачков
137031	250	67	45	53
137032	250	65	45	46
137039	250	55	45	40
137034	250	50	45	31
137035	250	55	45	27
137036	250	65	45	19
137037	250	65	45	26
137038	250	55	45	24
137033	250	55	45	39

Инструментальная группа С 21
Тип 544-50 кулачки с зубцами,
1 шт., закаленные
Зубцы 90° для крепления
кулачков - ширина паза 21



Идент. номер	Размер патрона	Длина кулачков	Высота кулачков	Ширина кулачков
137041	315/400	95	50	80
137042	315/400	75	50	60
137043	315/400	60	50	43
137044	315/400	70	50	37
137045	315/400	95	50	25
137046	315/400	80	50	30

Инструментальная группа С 21
Тип 544-50 кулачки с зубцами,
1 шт., закаленные
Зубцы 90° для крепления
кулачков - ширина паза 25,5



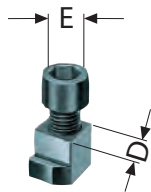
Идент. номер	Размер патрона	Длина кулачков	Высота кулачков	Ширина кулачков
137051	500/600	130	65	113
137052	500/600	90	65	67
137053	500/600	100	65	45
137054	500/600	130	65	33

Указание: пожалуйста обратите внимание на дополнительную информацию и технические особенности, указанные на страницах 6046-6049

Оснастка для KFL

Инструментальная группа С 15

Тип 538-00 пазовые сухари без винтов



Идент. номер	Размер патрона	D	E
241674	250	17	M12
241675	315/400	21	M16
241676 ¹⁾	500/600	25,5	M20

Простой сухарь

¹⁾ метрические размеры

Инструментальная группа С 15

Тип 0040-Y крепежные винты



Идент. номер	Размер	Резьба
227692	250	M12x25
229157	315/400	M16x30
233047	500/600	M20x40

цилиндрические винты с внутренним шестигранником DIN 912, 12.9

Инструментальная группа С15

Тип 1028 специальная жировая смазка F80 для токарных патронов
Для смазывания и сохранения зажимного усилия



Идент.номер	содержание
308555	0,5 kg
028975	1 kg