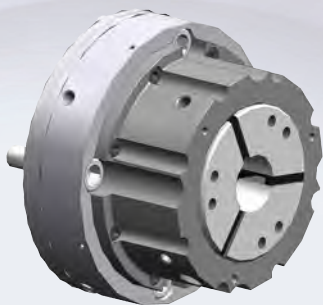


## KZZT / KZZT-A / KZZT-AF

Компактное исполнение, наилучшим образом подходит для обработки прутковых заготовок.



### KZZT

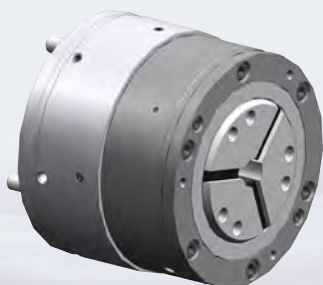
По запросу, все типоразмеры могут поставляться с центрирующей кромкой.



### KZZT-A

Со сквозным проходным отверстием для обработки прутковых заготовок и встраиваемым упором для патронных деталей. Дополнительная стабилизация заготовок происходит при их зажиме, когда за счет осевого подтягивания заготовки плотно прижимаются к упору. Этот тип патронов идеален для зажима заготовок с короткой зажимной поверхностью.

\* Посадочное место под установку осевого упора может быть изменено (возможны альтернативы).



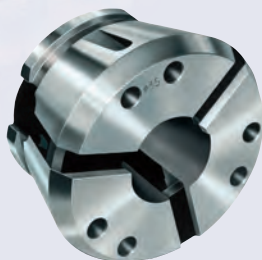
### KZZT-AF

Вариант исполнения, в котором зажимной кулачок не перемещается, как для зажима со сквозным проходным отверстием, так и для зажима с осевым упором заготовки.

Зажимной кулачок зафиксирован, таким образом, отсутствует осевое перемещение. Принцип зажима: нажимной элемент надвигается на стационарный зажимной кулачок Top Grip. За счет того, что цанга стационарна, достигается меньшая жесткость, чем при использовании патронов с тяговой цангой KZZT/KZZT-A.

### Зажимные цанги Top Grip для KZZT / KZZT-A

- Сегментная резинометаллическая зажимная цанга, вулканизирована в соответствии с проверенным принципом Rubber-Flex, быстросъемная.
- Высочайшие значения зажимных усилий и жесткости.
- Допуск точности зажима + 0,5 мм.
- Сфера применения:
  - токарная обработка, фрезерование и шлифование
  - для обработки прутковых деталей, а также деталей, зажимаемых в патроне.
- С ручными или пневматическим приспособлением для смены, упрощающим переналадку (не входит в комплект поставки).
- У патронов KZZT-A упор базирования заготовок прикручивается непосредственно к патрону.
- Специальные исполнения по запросу.
- KZZT-AF со стационарной зажимной цангой

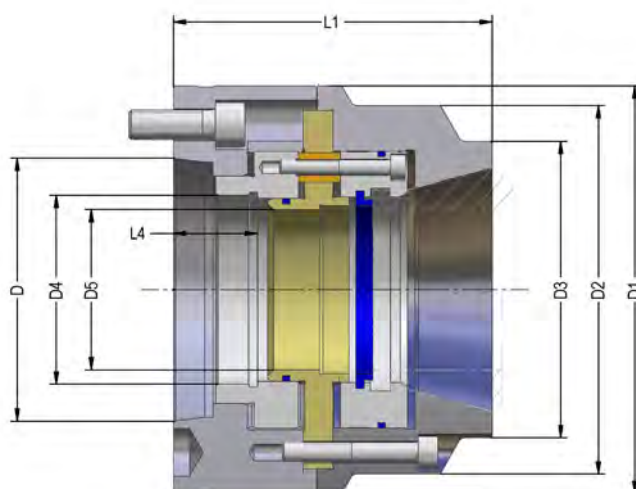


гладкое исполнение



исполнение с поперечными канавками

## KZZT-A с полным сквозным проходным отверстием и жестким упором



Инструментальная группа С 15  
Тип 508-73  
механизированный цанговый  
зажимной патрон KZZT-A,  
с полным сквозным проходным  
отверстием и жестким упором

| Идент. номер                             | 432364  | 429590  | 429591  | 432711  | 432712  | 429598  | 432365  | 432366   | 432367   |
|--|---------|---------|---------|---------|---------|---------|---------|----------|----------|
| Размер                                   | 32      | 42      | 42      | 52      | 52      | 65      | 80      | 100      | 120      |
| Посадка D                                | KK5     | KK5     | KK6     | KK5     | KK6     | KK6     | KK8     | KK8      | KK8      |
| D1                                       | 140     | 140     | 165     | 140     | 165     | 165     | 210     | 225      | 270      |
| D2                                       | 114     | 125     | 125     | 140     | 140     | 149     | 160     | 206      | 260      |
| D3                                       | -       | 100     | 100     | 100     | 100     | 120     | 140     | 195      | 210      |
| D4                                       | M48x1,5 | M68x1,5 | M68x1,5 | M72x1,5 | M72x1,5 | M78x1,5 | M94x1,5 | M114x1,5 | M132x1,5 |
| D5                                       | M34x1   | M42x1   | M42x1   | M54x1,5 | M54x1,5 | M66x1   | M82x1,5 | 105x1,5  | 125x1,5  |
| L1                                       | 117     | 120     | 120     | 122     | 122     | 129     | 145     | 160      | 165      |
| L2                                       | -       | 106     | 106     | 111     | 111     | 115     | 130     | 142      | 152      |
| L3                                       | 63      | 67,5    | 67,5    | 56      | 56      | 58      | 80      | 82       | 90       |
| L4 мин.                                  | -       | 39,5    | 39,5    | 37      | 33,5    | 31,5    | 44      | 47       | 48       |
| L4 макс.                                 | -       | 45,5    | 45,5    | 42,5    | 39      | 37      | 49      | 52,5     | 53,5     |
| Общий ход, мм                            | 6       | 6       | 6       | 5,5     | 5,5     | 5,5     | 5       | 5,5      | 5,5      |
| Макс.тяговое усилие, даН                 | 2500    | 3500    | 3500    | 4000    | 4000    | 4500    | 5000    | 6500     | 7000     |
| Макс.частота вращения, мин <sup>-1</sup> | 8000    | 7000    | 7000    | 6500    | 6500    | 6000    | 5500    | 5000     | 3200     |

Посадочная поверхность для упора в осевом направлении может быть изменена (возможны альтернативы).