

Для фрезерных станков, обрабатывающих центров и стандартных станков

Зажимная система механическая, без повышения усилия, с ручным приводом

Технические особенности:

- Из легированной стали, закаленной и шлифованной
- С поджимающими губками
- Корпус из закаленной стали (60 HRC)
- Точность повторения зажима 0,02 мм

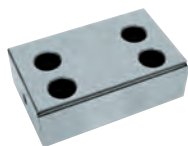
Преимущества для заказчиков:

- Объем поставки: в комплекте с зажимным ключом, упор для базирования заготовки и четыре прижимные лапы

Инструментальная группа A11
Тип 706 MSR
С поджимающими губками

Идент.номер	Ширина губки A	B	C	D	E	E max	F	G	H	I	K	Усилие зажима, кН	Вес, кг
161828	125	40	78	32	345	401	95	40	80	50	150	30	12,7
161827	150	50	90	40	420	487	125	50	100	50	200	50	25,6
161826	150	50	90	40	520	587	125	50	100	50	300	50	29,5
161825	175	60	97	-	655	701	145	58	118	50	400	60	51,2

Инструментальная группа A37
Тип 706 ступенчатая губка SB
Для стационарной губки



Идент.номер	Размер	Ширина	Высота
1043226	125	120	38
1043228	150	146	48
1043230	175	171	58

Инструментальная группа A37
Тип 706 ступенчатая губка SB
Для подвижной губки



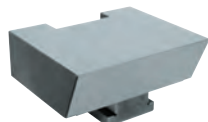
Идент.номер	Размер	Ширина	Высота
1043227	125	120	38
1043229	150	146	48
1043231	175	171	58

Инструментальная группа A37
Тип 706 призматические губки PB
с зажимной ступенькой
Для подвижной губки



Идент.номер	Размер	Ширина	Высота
1043409	125	120	38
1043410	150	146	48
1043411	175	171	58

Инструментальная группа A37
Тип 706 угловая губка WB (для круглых деталей)
Для подвижной губки



Идент.номер	Размер	Ширина	Высота
1043412	125	120	38
1043413	150	146	48
1043414	175	171	58

Инструментальная группа A37
Тип 706-00 простая прижимная лапа SPE



Идент.номер	Объем поставки	Размер	T-образный паз	Резьба
163329	штука	125	12	M10x45
163330	штука	125	14	M12x50
163331	штука	125	16	M12x50
163332	штука	125	18	M16x50
163333	штука	150/175	12	M10x50
163334	штука	150/175	14	M12x55
163335	штука	150/175	16	M12x55
163336	штука	150/175	18	M16x60

Инструментальная группа A37
Тип 706-10 поворотная плита DP



Идент.номер	Размер	Наружн.-Ø	Высота
476867	125	226	47
476868	150	290	58
476870	175	320	58