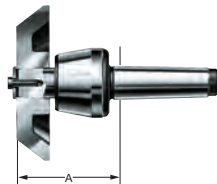


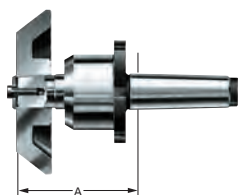
Инструментальная группа A06
Тип 608-00 вращающиеся центрирующие конуса



Идент. номер	Размер	Посадочная поверхность МК	A	Макс.вес заготовки	вес
304562	108	4	103	800	2200
304563	110	5	128	1600	4800
304564	114	6	159	3000	12000

С крепежным винтом и диском, без насадки с центрирующим конусом

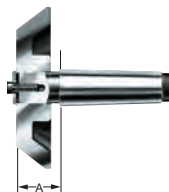
Инструментальная группа A06
Тип 640-90 вращающийся центрирующий конус с отжимной гайкой, для восприятия высоких нагрузок



Идент. номер	Размер	Посадочная поверхность МК	A	Макс.вес заготовки	вес
304583	494	4	118	1000	3200
304584	495	5	140	2000	6500
304585	496	6	168	3500	13500

С крепежным винтом и диском, без насадки с центрирующим конусом

Инструментальная группа A07
Тип 698-00 стационарный посадочный хвостовик

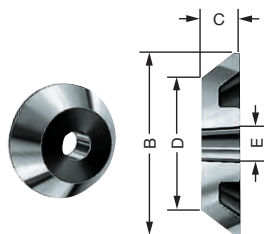


Идент. номер	Посадочная поверхность МК	A	Макс.вес заготовки	вес
304580	4	45	2000	800
304581	5	60	4800	2000
304582	6	70	12000	5500

С крепежным винтом и диском, без насадки с центрирующим конусом

Оснастка MZK

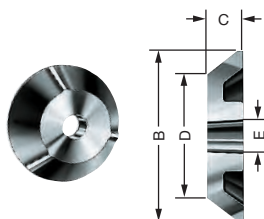
Инструментальная группа A06
Тип 608-20, вставки AZ для центрирующих конусов
Стандартное исполнение, угол при вершине 75°



Идент. номер	Размер	для МК	B	C	D	E	вес
304565 ¹⁾	1	4	60	68	5	32	900
304566	2	4	100	45	45	32	1500
304567	3	4	150	45	95	32	4100
304568	4	4	200	45	145	32	6000
304569	5	4	250	45	195	32	8500
304570	1	5	100	43	45	40	1500
304571	2	5	150	43	95	40	4400
304572	3	5	200	43	145	40	6100
304573	4	5	250	43	195	40	8100
304574	5	5	300	43	245	40	11600
304575	1	6	150	54	95	50	3000
304576	2	6	200	54	145	50	8100
304577	3	6	250	54	195	50	11100
304578	4	6	300	54	245	50	14000
304579	5	6	350	54	295	50	18800

¹⁾ без фиксации винтом и шайбой

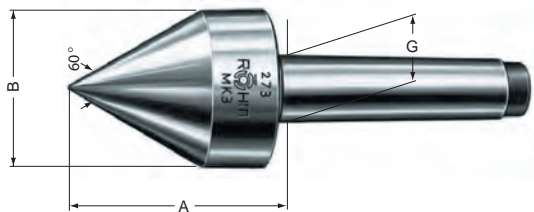
Инструментальная группа A06
Тип 608-40, вставки AZR для центрирующих конусов с тремя опорными гранями, для зажима заготовок, угол 75°



Идент. номер	Размер	для МК	B	C	D	E	вес
304736	2	4	100	45	45	32	1500
304737	3	4	150	45	95	32	4100
304738	4	4	200	45	145	32	6000
304739	5	4	250	45	195	32	8500
304740	1	5	100	43	45	40	1500
304741	2	5	150	43	95	40	4400
304742	3	5	200	43	145	40	6100
304743	4	5	250	43	195	40	8100
304744	5	5	300	43	245	40	11600
304745	1	6	150	54	95	50	3000
304746	2	6	200	54	145	50	8100
304747	3	6	250	54	195	50	11100
304748	4	6	300	54	245	50	14000
304749	5	6	350	54	295	50	18800

Инструментальная группа A06

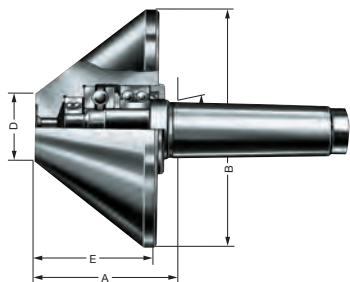
Тип 627 вращающийся центрирующий конус, заостренный
 Может использоваться в качестве центрирующего конуса для пустотелых корпусов, а также в качестве центра при обработке «обычных» деталей



Идент. номер	Размер	Посадочная поверхность МК	A	B	G	Макс.вес заготовки	Радиальное биение	вес
010613	272	2	61	42	17,78	200	0,01	400
010635	273	3	79	56	23,825	400	0,008	1100
010638	274	4	100	64	31,267	800	0,008	1600
010642	275	5	115,5	78	44,399	1600	0,008	3600
306396	276	6	153	105	63,348	2500	0,008	10000

Инструментальная группа A06

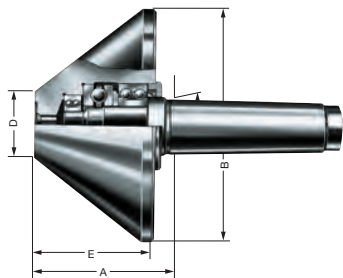
Тип 617 вращающийся центрирующий конус, притупленный, 60°



Идент. номер	Размер	Посадочная поверхность МК	A	B	D	E	Макс.вес заготовки	Радиальное биение	вес
301615	171	1	64	50	20	52	100	0,008	900
301616	171a	2	65	50	20	52	200	0,008	1200
301556	172	2	77	80	30	64	300	0,008	2000
301557	172a	3	77	80	30	64	400	0,008	2200
221605	173	3	96,5	120	30	83	600	0,008	4200
301558	172b	4	78,5	80	30	64	400	0,008	2300
044023	173a	4	98	120	30	83	800	0,008	4500
090483	173b	5	99	120	30	83	800	0,008	5300

Инструментальная группа A06

18 вращающийся центрирующий конус, притупленный, 75°



Идент. номер	Размер	Посадочная поверхность МК	A	B	D	E	Макс.вес заготовки	Радиальное биение	вес
301559	172	2	80	80	20	67	300	0,008	2000
301560	172a	3	80	80	20	67	400	0,008	2000
062211	173	3	85,5	120	30	72	600	0,008	4200
301561	172b	4	81,5	80	20	67	400	0,008	2400
062224	173a	4	87	120	30	72	800	0,008	4300
062299	174	4	107	170	50	90	1200	0,01	9700
062232	173b	5	88	120	30	72	800	0,008	5100
063614	174a	5	106	170	50	90	1600	0,01	10600
063662	175	5	146,5	250	75	130	2000	0,01	34000
063633	174b	6	107,5	170	50	90	1600	0,01	13300
063656	175a	6	148	250	75	130	2000	0,01	37000
063680	176	6	184	350	120	168	4000	0,015	82000