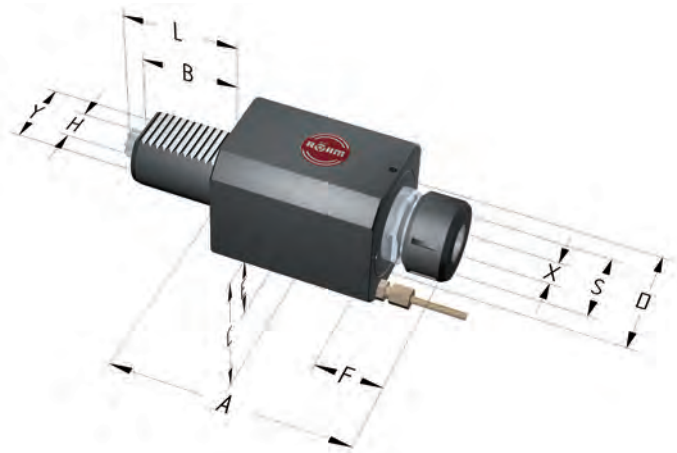


Осевые инструментальные головки



Инструментальная группа С 15
Тип 361-31
AS для зажимных цанг DIN 6499
(установочный угол 8°)
с передачей движения по
DIN 5482
Поставка без зажимной цанги,
для правого и левого вращения,
наружная подача СОЖ

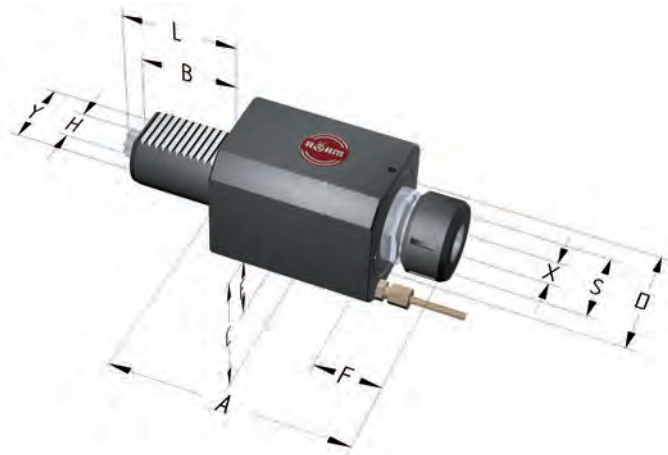
Идент.номер	667759 ²⁾	652948 ¹⁾	652949 ¹⁾	624740	660809	657604
Y Ø h6 DIN 69880	16	20	20	30	30	40
X Ø	1-7	1-10	1-10	1-13	1-16	1-16
Зажимная цанга	424 E**	426 E**	426 E**	428 E**	430 E**	430 E**
A	72	84	106	93	120	120
B DIN 69880	32	40	40	45*	45*	53*
C	40	52	52	61	72	72
D	-	-	-	60	68	68
E	20	26	26	30	34	34
F	23	26	26	27	31	31
H DIN 5482	-	-	-	B 15 x 12	B 17 x 14	B 17 x 14
L	42	51	51	55	55	63
S	19	27	27	34	42	42
nmax мин-1	6000	6000	6000	5000	5000	5000
Tmax нМ	6	10	10	40	50	50

¹⁾ передача движения W 10x0,8x30x11 DIN 5480 - шестерня компл. - идент.номер 694828

²⁾ передача движения W 8x0,8x30x8 DIN 5480 - шестерня компл. - идент.номер 694982

* не по DIN

** с двойными шлицами (Schaublin/Regofix)



Инструментальная группа С 15
Тип 361-31
AS для зажимных цанг DIN 6388
(конусное соотношение 1:10)
с передачей движения по
DIN 5482
Поставка без зажимной цанги,
для правого и левого вращения,
наружная подача СОЖ

Идент.номер	601218	608391	601470	614315	608395	608399	373381
Y Ø h6 DIN 69880	30	30	40	40	50	50	60
X Ø	2-12	2-16/4-16/2-12	2-16/4-16/2-12	2-25/4-25/6-20	2-25/4-25/6-20	4-32/10-32/6-25	4-32/10-32/6-25
Зажимная цанга	407 E**	410 E** / 415 E*** / 421 E****	410 E** / 415 E*** / 421 E****	444 E** / 462 E*** / 459 E****	444 E** / 462 E*** / 459 E****	450 E** / 467 E*** / 460 E****	450 E** / 467 E*** / 460 E****
A	95	125	125	136	136	150	150
B DIN 69880	45*	45*	53*	63	78	78	94
C	61	68	72	80	84	96	102
D	60	68	68	80	80	96	96
E	30	34	34	40	40	48	48
F	29	36	36	54	54	50	50
H DIN 5482	B 15 x 12	B 17 x 14	B 17 x 14	B 20 x 17	B 20 x 17	B 25 x 22	B 25 x 22
L	55	55	63	79	93	93	108
S	35	43	43	60	60	72	72
nmax мин-1	5000	5000	5000	5000	5000	3000	3000
Tmax нМ	40	50	50	120	120	200	200

* не по DIN

** с одинарными шлицами

*** с двойными шлицами

**** с резьбой для подтягивания фрезы

Осевые инструментальные головки



Инструментальная группа C 15
Тип 361-51
AS для оправок с фрезерным инструментом с передачей движения по DIN 5482 для фрез с продольным и поперечным пазом, для правого и левого вращения, подача СОЖ внешняя

Идент.номер	608392	608369	614316	608396	608400	608374
Y Ø h6 DIN 69880	30	40	40	50	50	60
X Ø	16	16	22	22	27	27
A	116	116	110	110	123	123
B DIN 69880	45*	53*	63	78	78	94
C	68	72	80	84	96	102
D	68	68	80	80	96	96
E	34	34	40	40	48	48
H DIN 5482	B17x14	B17x14	B20x17	B20x17	B25x22	B25x22
L	55	63	79	93	93	108
S	32	32	40	40	48	48
nmax мин-1	5000	5000	5000	5000	3000	3000
Tmax нМ	50	50	120	120	200	200

* не по DIN

Поставляются с винтом для затягивания фрезы и посадочным кольцом