

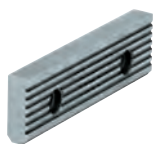
Оснастка для RKD

Инструментальная группа A37
Тип 726-60 ступенчатые губки SB
С возможностью переворота, с
крепежными винтами



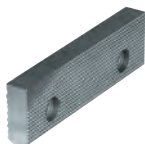
Идент.номер	Размер	Ширина	Высота
161831	92	92	32
162631	125	125	40

Инструментальная группа A37
Тип 726-50 нормальная
губка SGN
одна сторона гладкая, одна сто-
рона с канавками, обе стороны
закаленные и шлифованные



Идент.номер	Размер	Ширина	Высота
162363	92	92	32
158897	125	125	39,7

Инструментальная группа A37
Тип 726-50 нормальная губка с
тонким рифлением SGNf
Одна сторона с тонким рифле-
нием, одна сторона с канавками,
закаленные и шлифованные



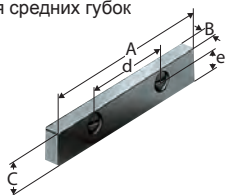
Идент.номер	Размер	Ширина	Высота
163223	92	92	32
163225	125	125	39,7

Инструментальная группа A37
Тип 749-51 средняя зажимная
губка MVA



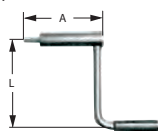
Идент.номер	Размер	Ширина	Высота	толщина
161833	92	92	32	30
162632	125	125	40	40

Инструментальная группа A37
Тип 749-51 опорные подкладки
для установки заготовок WAM
для средних губок



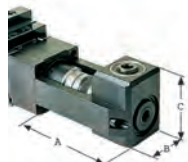
Идент.номер	Размер	A	B	C	d	e
159613	92	92	10	16	48	8
158599	125	125	10	20	60	12

Инструментальная группа A37
Тип 744
вращающаяся рукоятка для
прямого хвата, наружный
шестигранник



Идент.номер	Объем поставки	Размер	шестигранник	A	L
134600	штука	92/125	14	104	160

Инструментальная группа A37
Тип 726-19 угловой привод



Идент.номер	Объем поставки	Размер	A	B	C
159647	штука	92	162	92	98
159015	штука	125	190	110	98

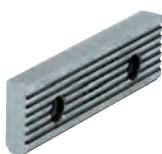
Оснастка для RKD-M

Инструментальная группа А37
Тип 726-60 ступенчатые губки SB
С возможностью переворота, с
крепежными винтами



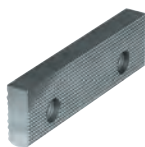
Идент.номер	Размер	Ширина	Высота
161831	92	92	32
162631	125	125	40

Инструментальная группа А37
Тип 726-50 нормальная губка SGN
одна сторона гладкая, одна
сторона с канавками,
закаленные и шлифованные



Идент.номер	Размер	Ширина	Высота
162363	92	92	32
158897	125	125	39,7

Инструментальная группа А37
Тип 726-50 нормальная губка с
тонким рифлением SGNf
Одна сторона с тонким рифле-
нием, одна сторона с канавками,
закаленные и шлифованные



Идент.номер	Размер	Ширина	Высота
163223	92	92	32
163225	125	125	39,7

Инструментальная группа А37
Тип 726-52 призматические
губки PB
горизонтальные и вертикальные



Идент.номер	Размер	Ширина	Высота	толщина	высота призмы	Диапазон зажима	
						горизонтальный	вертикальный
162365	92	92	32	16	19,5	12-36	12-36
158641	125	125	40	20	24	15-40	18-60

Инструментальная группа А37
Тип 749-00 приводной
адаптер АТА



Идент.номер	Объем поставки	Размер	четырёхгранник
162192	штука	92	17-1/2»
161730	штука	125	19-1/2»

Инструментальная группа А37
Тип 749-51 Стационарные
ступенчатые губки FSB
Для зажима одной детали, с
возможностью переворота



Идент.номер	Размер	Ширина	Высота
162633	92	92	32
160344	125	125	40

Оснастка для RKD-M

Инструментальная группа А37
Тип 749-51 средняя зажимная губка МВА



Идент.номер	Размер	Ширина	Высота	толщина
161833	92	92	32	30
162632	125	125	40	40

Инструментальная группа С15
Тип 7004-У рукоятка НКУ
С внутренним восьмигранником



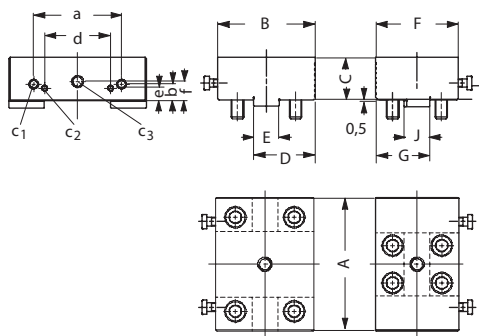
Идент.номер	Объем поставки	Размер	восьмигранник	L
009153	штука	92	17	160
009154	штука	125	19	200

Размеры зажимных губок для компактных тисков NC

Размеры зажимных губок для компактных тисков NC мод. RKE, RKE-L, RKG-L, RKE-LV, RKE-M, RKE-H, RKG-M

Тип 743 - 50 SA

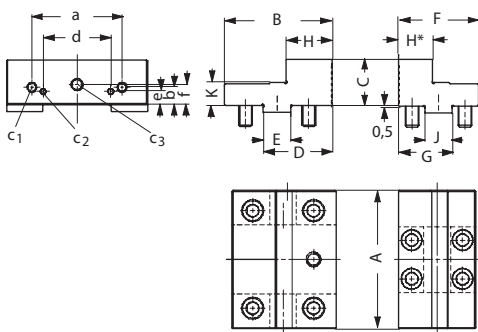
Стандартные сменные зажимные губки - комплект



Ширина губок	125	160	200
идент. №	162628	162629	162984
B	92	100	105
C	40	50	60
D	58	65	65
E _{H7}	24	30	30
F	78	100	100
G	51	65	65
J _{g6}	24	30	30
a	80	100	125
b	15,6	19,6	24,6
c1	M8	M8	M10
c2	M5	M5	M5
c3	M10	M10	M14
d	60	80	110
e	12	12	12
f	18	20	25

Тип 743 - 51 SB

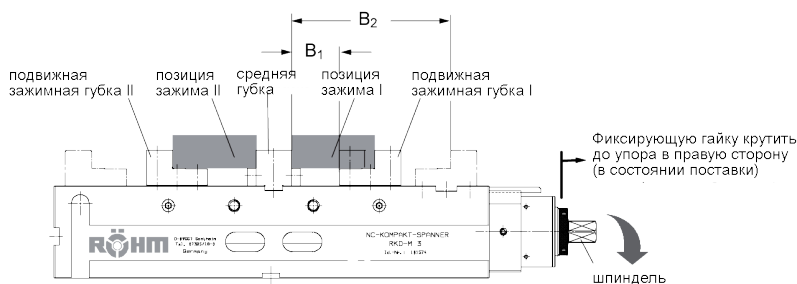
Ступенчатые кулачки - комплект



Ширина губок	92	125	160	200
идент. №	162851	160343	162630	162985
B	64	94	98	103
C	32	40	50	60
D	42	60	65	70
E _{H7}	20	24	30	30
F	56	70	97	97
G	38	47	63,5	63,5
H/H*	25/25	40/30	34/32,5	39/32,5
J _{g6}	20	24	30	30
K	16	20	25	25
a	63	80	100	125
b	13,6	15,6	19,6	24,6
c1	M6	M8	M8	M10
c2	M5	M5	M5	M5
c3	M10	M10	M10	M14
d	48	60	80	110
e	8	12	12	12
f	14	18	20	25

Способы зажима RKD-M

Способ зажима: двойной зажим



Принцип работы:

Подвижная зажимная губка I за счет правостороннего вращения шпинделя посредством рукоятки доходит до положения зажима заготовки в зажимной позиции I и удерживает ее усилием около 1 кН (т.н. функция „третьей руки“).

При дальнейшем вращении рукоятки подвижная зажимная губка II подходит к заготовке в позиции зажима II и осуществляет ее зажим, таким образом осуществляется замыкание силового контура через механический шпindel.

Выравнивающие пружины позволяют скомпенсировать различие размеров первой и второй зажимаемой заготовки в пределах ± 3 мм.

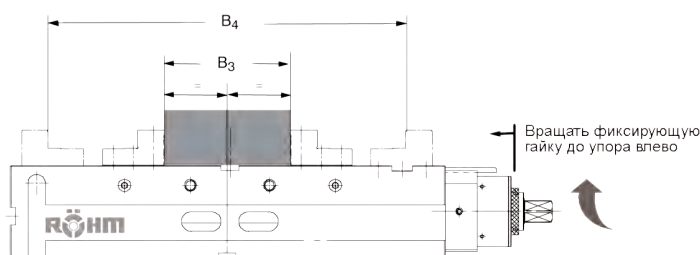
При зажиме в обе позиции тисков должны укладываться одни и те же заготовки!

Фиксирующая гайка - упор с правой стороны (выравнивающий шпindel)

Ход зажимного кулачка: „Z“ позиция I: 50 мм
позиция II: 56 мм

Размер		92	125
B ₁	Паз 1	0 - 48	0 - 48
	Паз 2	48 - 96	46 - 94
	Паз 3	-	92 - 140
B ₂	Паз 1	42 - 79	51 - 88
	Паз 2	79 - 127	86 - 134
	Паз 3	-	132 - 180

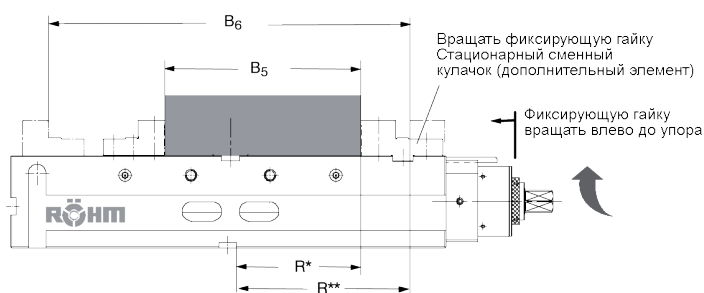
Способ зажима: центрирующий зажим



Снять центральную губку
фиксирующая гайка - упор слева (жесткий шпindel)
Ход для кажд. кулачка: „Z“ 53 мм

Размер		92	125
B ₃	Паз 1	30 - 132	40 - 142
	Паз 2	126 - 228	132 - 235
	Паз 3	-	224 - 327
B ₄	Паз 1	92 - 195	120 - 222
	Паз 2	188 - 290	212 - 315
	Паз 3	-	304 - 407

Способ зажима: однопозиционный зажим



Снять среднюю губку и сменную губку I.
Установить стационарную губку (дополнительный элемент - не входит в комплект поставки).

фиксирующая гайка - упор слева (жесткий шпindel)
Ход для подвижного кулачка: „Z“ 53 мм

Размер		92	125
B ₅	Паз 1	126 - 177	171 - 222
	Паз 2	174 - 225	217 - 268
	Паз 3	-	263 - 314
B ₆	Паз 1	196 - 247	267 - 318
	Паз 2	244 - 295	313 - 364
	Паз 3	-	360 - 410
	R*	101	141
	R**	140	197