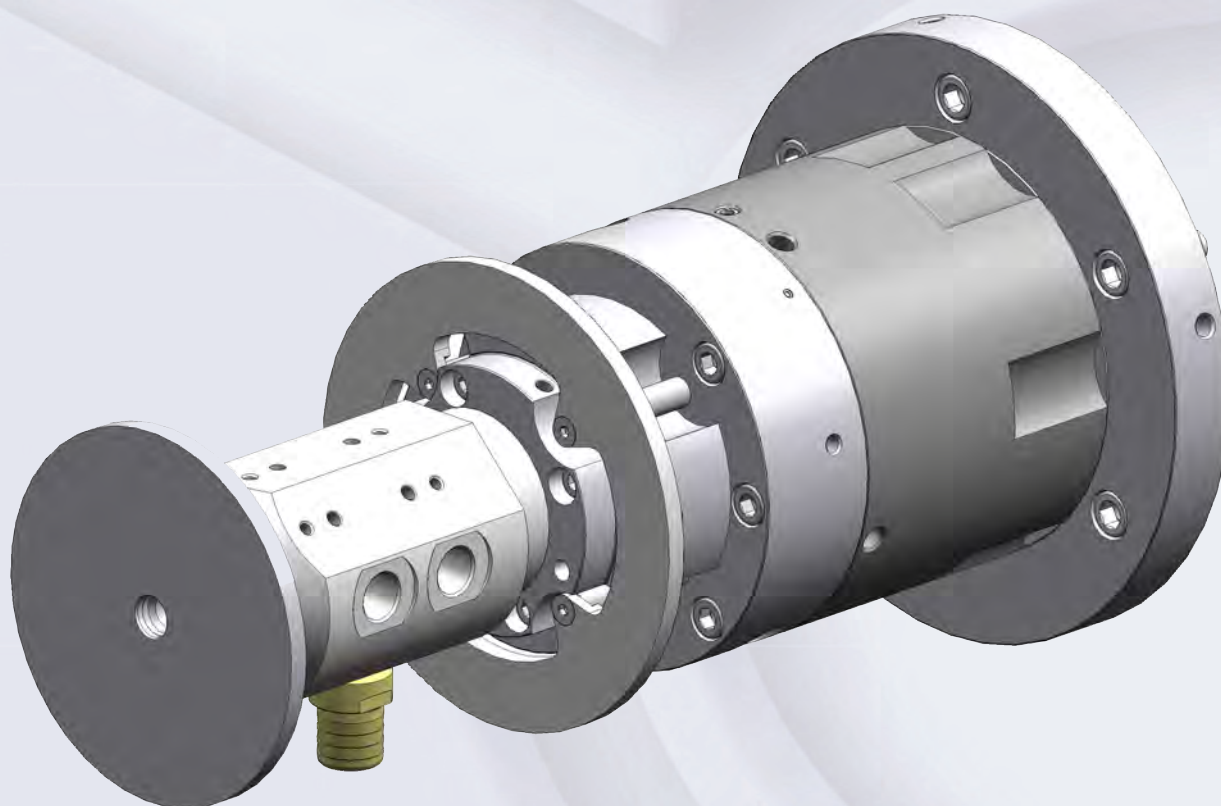


С четырехпозиционным масляным распределителем



Заказчику на выбор предоставляется несколько исполнений:

модульная система позволяет осуществить как соединение с различными поверхностями поршней, и разными ходами, так и удовлетворить любым требованиям техники безопасности.

Установка дополнительных поворотных распределителей позволяет передавать по каналам оси цилиндра дополнительные рабочие среды (СОЖ, масло, сжатый воздух и т.д.).

Примеры/обозначения:

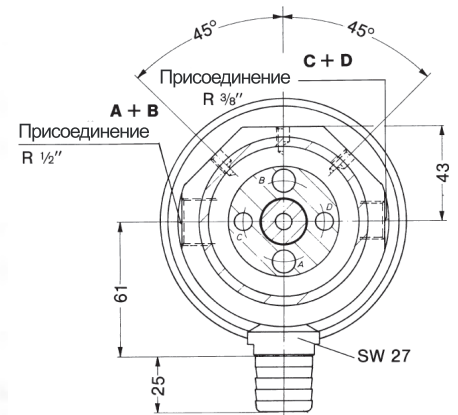
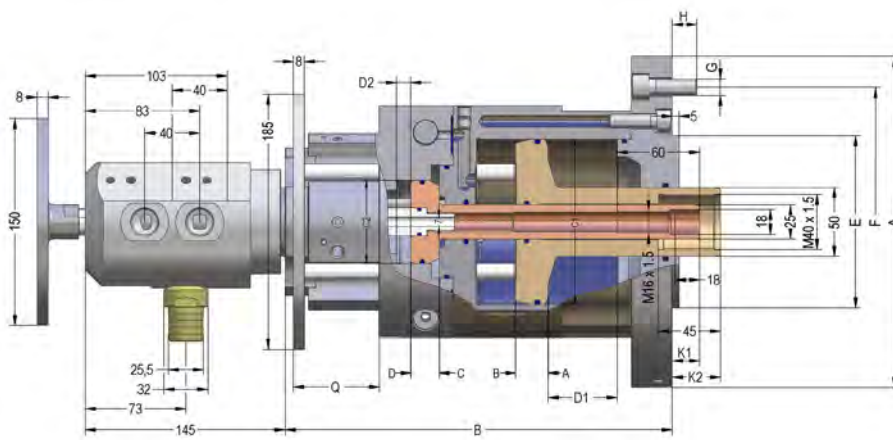
- Предохранительная система для большого поршня и контроль хода для обоих поршней = OVUSHH
- Предохранительная система для обоих поршней = OVUSSHH
- Дополнительный поворотный распределитель (напр. Для СОЖ, масла или сжатого воздуха) = OVUSHHD или OVUSSHHD

Исполнение патрона определяется возможностями, которые предоставляет расположенный в цилиндре дополнительный поршень, например, механизированный зажимной патрон с выталкивателем, механизированный зажимной патрон с отводящимся упором, в общем и целом: механизированные зажимные патроны с дополнительными функциями.

В качестве специальной конструкции: цилиндр с двумя поршнями, с поворотным поршнем для движения поворота заготовки.

Объем поставки:

Штуцера для подключения магистралей подвода и отвода (без датчиков конечного положения, без индуктивных датчиков приближения).



Инструментальная группа С 15
Тип 552-56 гидравлический зажимной цилиндр с двумя независимыми поршнями OVUSHH;
Предохранительная система для поршня 1 и контроль хода для обоих поршней, с центральным каналом, до 50 бар

Идент.номер	419724	419727	419725	419726
Размер	120/80	120/80	140/80	160/80
A	168	168	188	208
B	248	278	248	248
Ø поршень 1 C1	120	120	140	160
Ø поршень 2 (уменьшение возможно до 50 мм) C2	80	80	80	80
Ход поршня 1 (уменьшение возможно приблизительно до 10 мм) D1	45	75	45	45
Ход поршня 2 (увеличение возможно приблизительно до 45 мм) D2	8	8	8	8
E	-	-	-	-
F	-	-	-	-
G	-	-	-	-
H	-	-	-	-
K1 мин.	40	10	40	40
K1 макс.	85	85	85	85
K2мин.	22	-8	22	22
K2макс.	30	0	30	30
Q мин.	37	7	37	37
Q макс.	82	82	82	82
Площадь поршня 1 A см ²	93,5	93,5	134,5	181,4
Площадь поршня 1 B см ²	103,7	103,7	144,5	191,6
Площадь поршня 2 C см ²	45,4	45,4	45,4	45,4
Площадь поршня 2 D см ²	46,1	46,1	46,1	46,1
Эффективная тяговая сила (F=40 бар) 1 кН	38	38	56	74
Эффективная тяговая сила (F=40 бар) 2 кН	18	18	18	18
Макс.допустимая частота вращения мин ⁻¹	5000	5000	5000	5000
Объем для полного двойного хода 1, л	0,86	1,42	1,26	1,67
Объем для полного двойного хода 2, л	0,1	0,1	0,1	0,1
момент инерции массы J кгм ²	0,13	0,14	0,18	0,25
Вес, кг.приблизит.	42,2	44,7	46,5	51,3

Размеры E, F, G и H зависят от конструкции станка, покупатель должен их указывать при заказе.