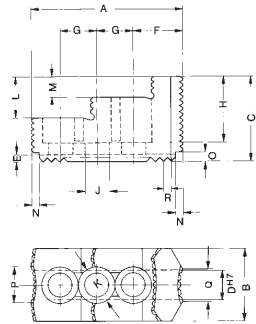


Размеры кулачков KFD / KFL / KFD-EC / KFD-F-EC

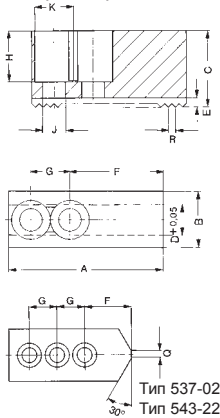
Сменные кулачки с возможностью переворота UB, закаленные, модульные зубцы 90° для крепления сменных кулачков (типоразмер 1000-1600)



Размер патрона	110/125/140	130	160	200/250 1)	250/315	400-800	1000-1600
Тип	537-02	538-02	538-03	538-04	538-05	538-07 2)	543-61 2)
Идент. № компл. из 2-х кулачков	046545	045796	046429	118521	046435	046447	-
Идент. № компл. из 3-х кулачков	046544	046404	046408	118522	046414	037531	152789
Идент. № компл. из 4-х кулачков	046546	046452	046456	118523	046462	046474	-
A	56	56	68	75	103,5	135	200
B	26	26	34,7	36	50	68	80
C	37,5	37,5	45	49	58	65	85
DH7	10	12	17	17	21	25,5	30
E	3,5	3,5	5	5	5	5	8
F	10	14	17	21,5	33,5	48	78
G	12 3)	15	19	19	25	31	42
H	29	29	33,5	37,5	45	48	62
J	6,4	8,4	13	13	17	21	26
K	10,4	13,5	19	19	25	31	40
L	20	20	20	24	28	-	-
M	10	10	10	12	14	26	35
N	4	4	5	6	6	6,5	6,5
O	4	4	7	7,5	6,5	5,5	9
P	5	5	10	18	24,5	34	40
Q	5	5	5	7	22,5	40	40
R	1/16"x90°	1/16"x90°	1/16"x90°	1/16"x90°	1/16"x90°	3/32"x90°	m 2
Вес кулачка, кг	0,130	0,170	0,350	0,460	1,130	2,000	6,000

- 1) типоразмер 250: патрон в плоском исполнении
 2) только одна зажимная ступенька
 3) 4 крепежных отверстия

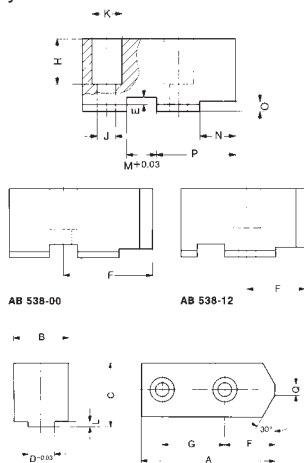
Незакаленные сменные кулачки АВ, зубцы 90° для крепления кулачков, модульные зубцы (типоразмер 1000-1600)



Размер патрона	110/125/140	130	160	200/250 1)	250	315	400-800	400-800	1000-1600
Тип	537-02	538-02	538-03	538-04	538-05	538-06	538-07	538-07 2)	543-62
Идент. № компл. из 2-х кулачков	045794	045795	133147	133148	133149	133150	133151	046446	-
Идент. № компл. из 3-х кулачков	046402	046403	133152	133153	133154	133155	133156	046423	152790
Идент. № компл. из 4-х кулачков	-	046451	133157	133158	133159	133160	133161	046473	461716
A	53	55	66,7	75	95	103	130	130	200
B	22,5	26,5	36,5	36,5	45	50	50	68	80
C	30	38	53	53	54,5	80	80	89	89
D	10	12	17	17	21	21	25,5	25,5	30
E	3,5	3,5	5	5	5	5	5	5	8
F	20	31	36	44	55	62	79	75	94
G	12 3)	15	19	19	25	25	31	35	42 1)
H	20	28	43	43	42,5	67	60	69	69
J	6,4	8,4	13	13	17	17	21	21	26
K	10,4	13,5	19	19	25	25	31	31	40
Q	3	-	-	-	-	-	-	-	-
R	1/16"x90°	1/16"x90°	1/16"x90°	1/16"x90°	1/16"x90°	1/16"x90°	3/32"x90°	3/32"x90°	m 2
Вес кулачка, кг	0,223	0,320	0,700	0,880	1,400	2,580	3,1	5,120	8,5

- 1) типоразмер 250: патрон в плоском исполнении
 2) исполнение для тяжелой нагрузки
 3) 3 крепежных отверстия

Незакаленные сменные кулачки АВ, Поперечный паз для крепления кулачков

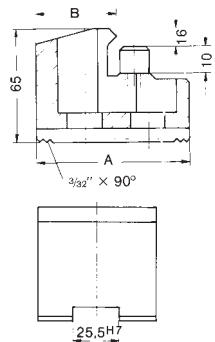
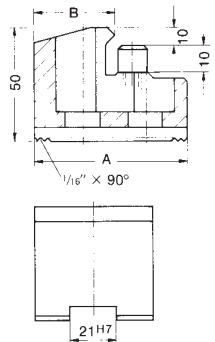
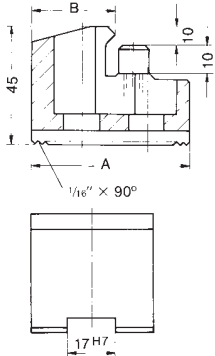
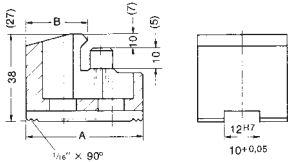


Размер патрона	85	110/125 1)	130/140 1)	160	200	250	315
Тип	538-00	537-03	538-12	538-13	538-14	538-15	538-66
Идент. № компл. из 2-х кулачков	119458	046860	123356	123359	123431	123434	129847
Идент. № компл. из 3-х кулачков	119459	046859	123355	123358	123430	123433	129849
A	40	51	58	72,7	90,3	115,3	146
B	22,5	22,5	26,5	36,5	36,5	45	50
C	30	30	38	53	53	54,5	80
D-0,03	8	8	8	16	16	20	20
E	3	3,5	3,5	5,5	5,5	5,5	5,5
F	29	29,5	31,5	32,5	45,3	58,3	63,5
G	-	15	-	25	30	40	50
H	20	20	25	38	38	38	60
J	9	6,4	13	13	13	17	17
K	15	10,4	19	19	19	25	25
L	2,5	2,5	2,5	4,5	4,5	4,5	4,5
M+0,03	8	8	13	10	12	16	16
N	18	23	23	24,7	35,3	45,3	43
O	4	4	3	5	5	5	5
P	25	33	39,5	39,7	54,3	70,3	80,5
Q	3	3	3	3	6	6	6
Вес кулачка, кг	0,146	0,200	0,310	0,720	1,000	1,550	3,600

- 1) Патрон в плоском исполнении

Размеры кулачков KFD

Острозубые зажимные кулачки KB,
Зубцы 90° для крепления кулачков



Размер	A	B	130
Идент. номер, шт.			Диапазоны зажима по наружной поверхности
144320	66	52	38-82
144321	56	34	78-122
144322	66	25	120-144
			Диапазоны зажима по внутренней поверхности
144322	66	25	70-98
144321	56	34	92-138
144320	66	52	122-178

Размер	A	B	160	200
Идент. номер, шт.			Диапазоны зажима по наружной поверхности	
137031	67	53	38-56	60-96
137032	65	46	51-71	73-111
137039	55	40	66-87	88-127
137034	50	31	83-102	105-142
137035	55	27	97-117	119-157
			Диапазоны зажима по внутренней поверхности	
137036	65	19	50-70	72-110
137037	65	26	68-85	90-125
137038	55	24	82-104	104-144
137035	55	27	102-116	124-156
137034	50	31	114-123	136-163
137039	55	40	120-135	144-175
137033	55	39	132-165	154-205
137032	65	46	146-178	168-218

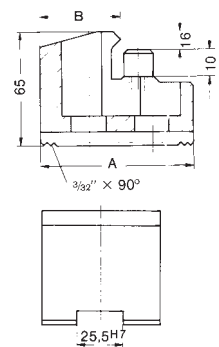
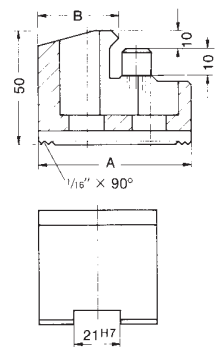
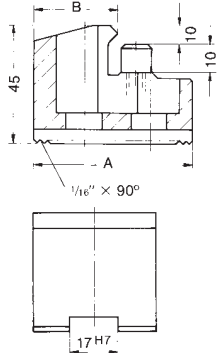
Размер	A	B	250	315 1)	315
Идент. номер, шт.			Диапазоны зажима по наружной поверхности		
137041	95	80	53-95	53-160	66-160
137042	75	60	92-133	92-198	105-198
137043	60	43	125-167	125-232	138-232
137044	70	37	156-198	156-263	169-263
			Диапазоны зажима по внутренней поверхности		
137045	95	25	68-112	68-117	81-177
137046	80	30	108-154	108-219	121-219
137044	70	37	146-186	146-240	159-240
137043	60	43	178-240	178-305	191-305
137042	75	60	212-265	212-330	225-330

1) Патрон в плоском исполнении

Размер	A	B	400	500	630	800
Идент. номер, шт.			Диапазоны зажима по наружной поверхности			
137051	130	113	80-180	80-280	114-410	114-580
137052	90	67	170-270	170-370	204-500	204-670
137053	100	45	256-390	270-495	290-625	290-790
			Диапазоны зажима по внутренней поверхности			
137054	130	33	100-215	100-315	134-445	134-615
137053	100	45	260-395	275-500	295-625	295-795
137051	130	113	300-460	300-560	334-690	334-860

Размеры кулачков KFL

Острозубые зажимные кулачки KB,
Зубцы 90° для крепления кулачков



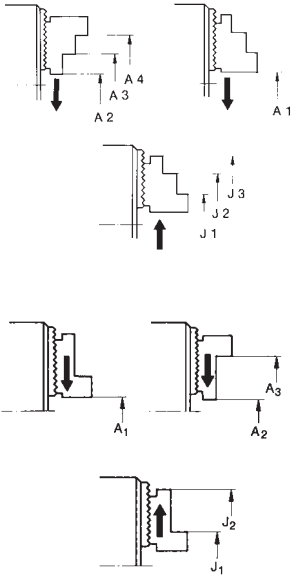
Размер	A	B	250
Идент. номер, шт.			Диапазоны зажима по наружной поверхности
137031	67	53	82-146
137032	65	46	95-161
137039	55	40	110-177
137034	50	31	127-192
137035	55	27	141-207
			Диапазоны зажима по внутренней поверхности
137036	65	19	94-160
137037	65	26	112-175
137038	55	24	126-194
137035	55	27	146-206
137034	50	31	158-213
137039	55	40	166-255
137033	55	39	176-255
137032	65	46	190-268

Размер	A	B	315	400
Идент. номер, шт.				Диапазоны зажима по наружной поверхности
137041	95	80	67-160	67-245
137042	75	60	106-198	106-283
137043	60	43	139-232	139-317
137044	70	37	170-263	170-348
				Диапазоны зажима по внутренней поверхности
137045	95	25	82-177	82-262
137046	80	30	122-219	122-304
137044	70	37	160-240	160-336
137043	60	43	192-305	192-390
137042	75	60	226-330	226-415

Размер	A	B	500	600
Идент. номер, шт.				Диапазоны зажима по наружной поверхности
137051	130	113	88-280	88-380
137052	90	67	178-370	178-470
137053	100	45	265-195	265-595
				Диапазоны зажима по внутренней поверхности
137054	130	33	108-315	108-415
137053	100	45	270-502	270-602
137051	130	113	308-560	308-660

Диапазоны зажима KFD

Диапазоны зажима со сменными кулачками с возможностью переворота UB/AB для 2-х и 3-х кулачковых патронов



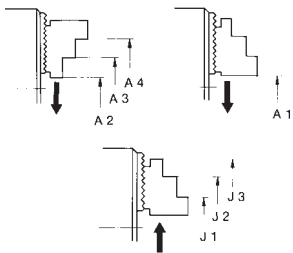
Размер патрона	Размер патрона														
	Тип	110	125	130	140	160	200	250 1)	250	315 1)	315	400	500	630	800
С кулачками с возможностью переворота	Тип	537-02	537-02	538-02	537-02	538-03	538-04	538-04	538-05	538-05	538-05	538-07	538-07	538-07	538-07
	Положение кулачков														
Зажим по наружной поверхности	A1	4-62	4-78	6-66	4-93	5-73	16-108	16-159	20-124	20-189	34-189	40-225	40-325	60-450	60-620
	A2	-	-	-	-	-	28-118	28-169	38-152	38-217	52-217	70-280	70-380	108-510	106-680
	A3	47-105	75-126	60-119	75-140	70-140	86-173	86-223	120-232	120-297	134-297	-	-	-	-
	A4	82-140	110-161	94-151	110-176	110-182	137-224	137-274	200-314	200-379	214-379	275-480	275-580	310-700	310-870
Зажим по внутренней поверхности	J1	40-95	40-110	42-96	40-125	53-120	70-156	70-208	70-170	70-233	84-233	102-305	102-405	136-530	136-700
	J2	74-130	72-145	74-130	72-160	92-163	120-208	120-258	146-251	146-313	160-313	-	-	-	-
	J3	112-168	116-190	118-175	116-205	144-200	173-261	173-311	236-328	236-393	250-393	295-490	295-590	328-720	328-890

1) Патрон в плоском исполнении

Размер патрона		1000	1250	1400	1600
С кулачками с возможностью переворота	Тип	538-09	538-09	538-09	538-09
	Положение кулачков				
Зажим по наружной поверхности	A1	100-640	100-890	100-1040	100-1240
	A2	180-720	180-970	180-1120	180-1320
	A3	450-1000	450-1250	450-1400	450-1600
Зажим по внутренней поверхности	J1	200-750	200-1000	200-1150	200-1350
	J2	480-1030	480-1280	480-1430	480-1630

Диапазоны зажима KFL

Диапазоны зажима со сменными кулачками с возможностью переворота UB



Размер патрона		250	315	400	500	600
С кулачками с возможностью переворота	Тип	538-04	538-05	538-07	538-07	538-07
	Положение кулачков					
Зажим по наружной поверхности	A1	40-160	22-189	22-270	37-325	37-425
	A2	55-173	51-217	51-302	81-380	81-480
	A3	110-225	134-297	134-382	-	-
	A4	160-276	214-379	214-482	287-580	287-680
Зажим по внутренней поверхности	J1	88-204	73-233	73-318	108-405	108-505
	J2	138-256	150-313	150-398	-	-
	J3	192-310	228-393	228-478	305-590	305-690