

Для универсального использования на фрезерных станках и обрабатывающих центрах.  
С возможностью горизонтального, вертикального и бокового зажима с компенсацией высоты  $\pm 0,02$ .

**Стандартное исполнение:**

Для высокой надежности, долгого срока службы и высокой точности. Зажимная система механическая, без повышения усилия, с ручным приводом

**Технические особенности:**

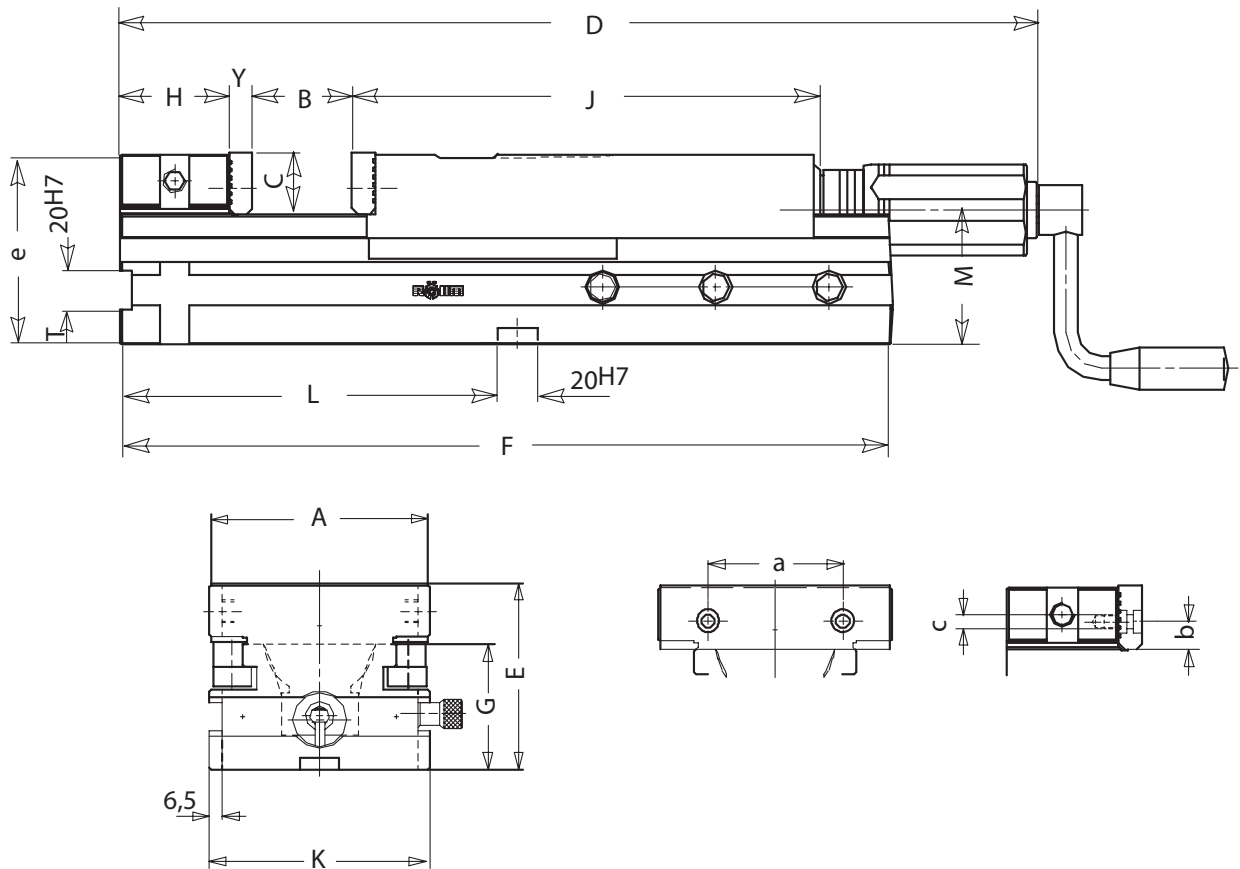
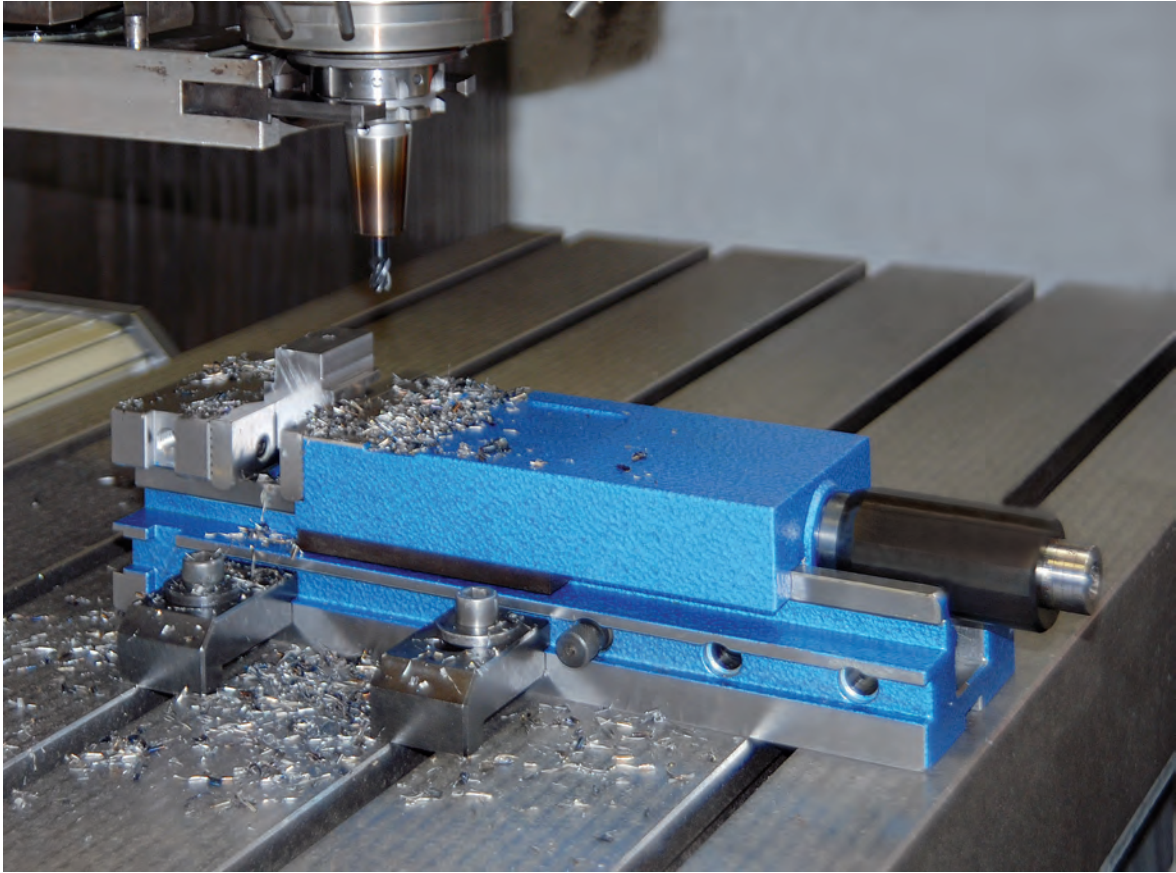
- Стальной корпус со стационарной зажимной губкой, получается воедино с корпусом за счет штамповки.
- Блокировочное устройство для предварительного зажима заготовок
- Автоматический дожим в гидравлическом устройстве за счет встроенных тарельчатых пружин.
- Все детали, подверженные износу, прежде всего, направляющие губок, закаленные и шлифованные
- Жесткие плоские направляющие подвижной губки

**Преимущества для заказчиков:**

- Жесткий безлюфтовой шпindel
- Узел гидравлики с возможностью быстрой перестановки
- С нормальными губками и рукояткой
- Приводной шпindel с защитой от загрязнений и стружки
- Быстрая регулировка диапазона зажима за счет вытяжного штифта

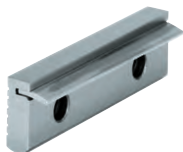
Инструментальная группа A27  
Тип 746-10 RBA  
Стандартное исполнение

Идент.номер	153394	153395	153396	153397
Размер	1	2	3	4
Ширина губки A	92	113	135	160
B	0-100	0-170	0-220	0-310
C	31,6	31,6	39,6	49,6
D <sub>max</sub>	490	583	681	817
E <sub>±0,02</sub>	91,2	97,7	112,7	133,7
F	310	390	468	574
G <sub>±0,02</sub>	59	65,5	72,5	83,5
H <sub>±0,02</sub>	50	55	70	80
J	218	236,5	262	298
K <sub>±0,02</sub>	94	115	137	162
L <sub>±0,02</sub>	130	190	190	240
M	61,5	68	78	93
T <sub>±0,02</sub>	12,5	17,5	17,5	22,5
Y <sub>-0,01</sub>	11,6	11,6	15,6	15,6
a	63	63	80	100
b	13,6	13,6	15,6	19,6
c	M6	M6	M8	M8
d	12	12	13	13
e <sub>±0,02</sub>	89,5	96	111	132
Усилие зажима, кН	25	30	40	50
Вес, кг	15,5	24	39	60



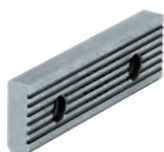
## Оснастка для RBA

Инструментальная группа A37  
Тип 721 подтягивающие губки SNF  
С пружинной пластиной, закаленные и шлифованные



Идент.номер	Размер	Ширина	Высота
077104	2	113	31,6
077105	3	135	39,6
077106	4	160	49,6

Инструментальная группа A37  
Тип 721 нормальные губки SGN  
Одна сторона гладкая, одна сторона с канавками, обе стороны шлифованные



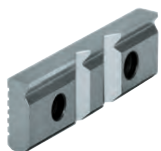
Идент.номер	Размер	Ширина	Высота
152752	1	92	31,6
152753	2	113	31,6
152754	3	135	39,6
152755	4	160	49,6

Инструментальная группа A37  
Тип 721 нормальные губки с тонким рифлением SGNf  
С возможностью переворота, для повышения специфического давления (более высокое удерживающее усилие), одна сторона с тонким рифлением, одна сторона с продольными канавками



Идент.номер	Размер	Ширина	Высота
163218	1	92	31,6
156195	2	113	31,6
156196	3	135	39,6
156197	4	160	49,6

Инструментальная группа A37  
Тип 721 призматические губки SPR  
С шлифованными вертикально и горизонтально призмами, закаленные, для использования совместно с SGN; предназначены только для систем с зажимом двух деталей



Идент.номер	Размер	Ширина	Высота	Диапазон зажима	
				горизонтальный	вертикальный
128770	1	92	31,6	3-13	5-32
082362	2	113	31,6	3-13	5-32
082363	3	135	39,6	4-20	6-40
082364	4	160	49,6	5-29	7-48

Инструментальная группа A37  
Тип 728-00 призматические губки и нормальные губки SBO  
Незакаленные и вороненные, с опорой для заготовок; для BOF и BSS

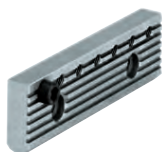


Идент.номер	Размер	Ширина	Высота	Диапазон зажима	
				горизонтальный	вертикальный
317259	2	110	31,8	3-12	5-32
317260	3	135	39,8	3-13	6-40
317261	4	160	49,8	5-22	7-48

# Оснастка для RBA

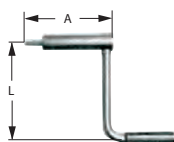
Инструментальная группа А37  
Тип 721-52 нормальные губки SGNA  
С переставляемым упором базирования заготовок, закаленные и шлифованные; предназначены только для систем с зажимом двух заготовок

Идент.номер	Размер	Ширина	Высота
150739	2	113	31,6
150740	3	135	39,6
150741	4	160	49,6



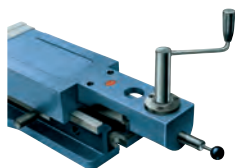
Инструментальная группа А37  
Тип 744  
вращающаяся рукоятка для прямого хвата, наружный шестигранник

Идент.номер	Объем поставки	Размер	шестигранник	A	L
134593	штука	1/2	12	48	80
134198	штука	3	12	60	90
134499	штука	4	12	117	90



Инструментальная группа А37  
Тип 744-50 угловой привод  
Для прикручивания на подвижную губку (подвижная губка должна быть доработана), для привода шпинделя тисков сверху (90°)

Идент.номер	Объем поставки	Размер
142351	штука	1-4



Инструментальная группа А37  
Тип 740 узел гидравлики HDE

Идент.номер	Объем поставки	Размер	A	B
094170	штука	1	102	56
226502	штука	2	109	62
226503	штука	3	114	70
226504	штука	4	115	70



Инструментальная группа А37  
Тип 744 шпindel с сборе

Идент.номер	Объем поставки	Размер	L
134185	штука	1	91
134186	штука	2	99
134187	штука	3	116
134188	штука	4	151

