



Особенно хорошо подходит для использования на обрабатывающих центрах.
Крепится со стороны основания.

Типоразмер 92 - зажимная система «механика-гидравлика» с повышением усилия, с ручным приводом.
Типоразмеры 125, 160 и 200 - зажимная система «механика-механика» с повышением усилия, с ручным приводом.

Технические особенности:

- Корпус из стали
- Все направляющие закаленные и шлифованные
- Длинный зажимной суппорт с поперечными пазами, со всех сторон закаленный, функциональные поверхности шлифованные.
- Приводной шпиндель с предварительной установкой зажимного усилия
- Зажимные поверхности для прижимных лап

Преимущества для заказчиков:

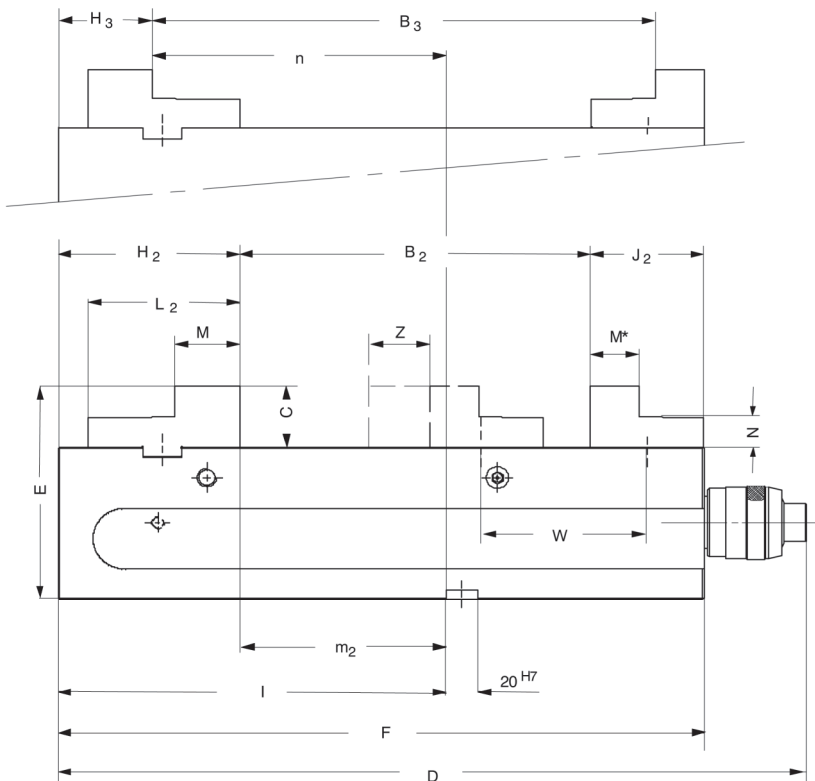
- Через расположенные с двух сторон смазочные ниппели могут быть смазаны все подверженные износу направляющие и резьба шпинделя
- Стабильная защита от стружки предотвращает попадание стружки внутрь корпуса.

Инструментальная группа А32
Тип 743-10 RKE-L
Со ступенчатыми губками или стандартными сменными губками

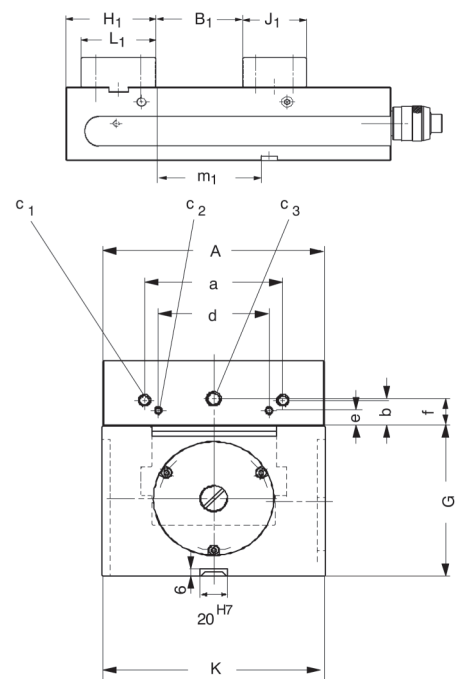
Идент.номер	162829	160671	162830	163375	162827	162828	163374
Ширина губки А	92	125	160	200	125	160	200
Исполнение кулачков	ступенчатые губки	ступенчатые губки	ступенчатые губки	ступенчатые губки	стандартные сменные губки 0 - 215	стандартные сменные губки 0 - 320	стандартные сменные губки 0 - 320
B1	-	-	-	-	-	-	-
B2	0 - 138	0 - 216	0 - 320	0 - 315	-	-	-
B3	71 - 208	97 - 312	131 - 451	131 - 451	-	-	-
C	32	40	50	60	40	50	60
D	330	463	618	618	463	618	618
F	276	400	530	530	400	530	530
G _{±0,02}	80	100	115	115	100	115	115
H1	-	-	-	-	110,5	130	130
H2	80	112,5	130	135	-	-	-
H3	41	56,5	64	64	-	-	-
J1	-	-	-	-	78	100	100
J2	56	70	97	97	-	-	-
K	94	126	162	162	126	162	162
L1	-	-	-	-	92	100	105
L2	64	94	98	103	-	-	-
M	25	40	34	39	-	-	-
M*	25	30	32,5	32,5	-	-	-
N _{±0,01}	16	20	25	25	-	-	-
W	68	1x108	2x102,5	2x102,5	1x108	2x102,5	2x102,5
Z	70	109	117	117	109	117	117
a	63	80	100	125	80	100	125
b	13,6	15,6	19,6	24,6	15,6	19,6	24,6
c1	M 6x14	M 8x14	M 8x14	M 10x15	M 8x14	M 8x14	M 10x15
c2	M 5x9	M 5x10	M 5x9	M 5x10	M 5x10	M 5x9	M 5x10
c3	M 10x16	M 10x18	M 10x18	M 14x20	M 10x18	M 10x18	M 14x20
d	48	60	80	110	60	80	110
e	8	12	12	12	12	12	12
f	14	18	20	25	18	20	25
l	140	240	200	200	240	200	200
m1 _{±0,02}	-	-	-	-	129,5	70	65
m2 _{±0,02}	60	127,5	70	65	-	-	-
n _{±0,02}	99	183,5	136	136	-	-	-
Усилие зажима, кН	25	40	60	60	40	60	60
Вес, кг	15	41	79	85	41	79	85



со ступенчатыми губками



со стандартными губками



Оснастка для RKE-L

Инструментальная группа A37
Тип 743-50 стандартные
сменные губки SA
с возможностью переворота



Идент.номер	Размер	Ширина	Высота
162628	125	125	40
162629	160	160	50
162984	200	200	60

Инструментальная группа A37
Тип 743-51 ступенчатые губки SB
с возможностью переворота



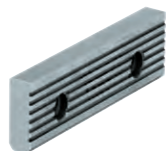
Идент.номер	Размер	Ширина	Высота
162851	92	92	32
160343	125	125	40
162630	160	160	50
162985	200	200	60

Инструментальная группа A37
Тип 743-72 несущие губки TB
Без поворотных острозубых
вставок



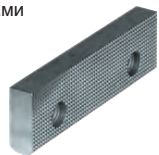
Идент.номер	Размер	Ширина	Высота
165856	125	125	20
166218	160	160	25

Инструментальная группа A37
Тип 721 нормальные губки SGN
Одна сторона гладкая, одна
сторона с канавками, обе
стороны шлифованные



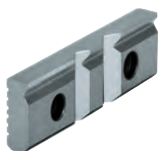
Идент.номер	Размер	Ширина	Высота
152752	92	92	31,6
158897	125	125	39,7
152755	160	160	49,6
152759	200	200	62,6

Инструментальная группа A37
Тип 721 нормальные губки с
тонким рифлением SGNf
С возможностью переворота,
для повышения специфического
давления (более высокое
удерживающее усилие), одна
сторона с тонким рифлением,
одна сторона с продольными
канавками



Идент.номер	Размер	Ширина	Высота
163218	92	92	31,6
163225	125	125	39,7
156197	160	160	49,6
156198	200	200	62,6

Инструментальная группа A37
Тип 721 призматические
губки SPR
С шлифованными
вертикально и горизонтально
призмами, закаленные, для
использования совместно с SGN;
предназначаются только для
систем с зажимом двух деталей

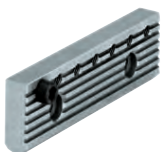


Идент.номер	Размер	Ширина	Высота	Диапазон зажима	
				горизонтальный	вертикальный
128770	92	92	31,6	3-13	5-32
082363	125	135	39,6	4-20	6-40
082364	160	160	49,6	5-29	7-48
082365	200	200	62,6	6-37	8-56

Оснастка для RKE-L

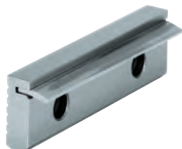
Инструментальная группа A37
Тип 721-52 нормальные губки SGNA
С переставляемым упором базирования заготовок, закаленные и шлифованные; предназначаются только для систем с зажимом двух заготовок

Идент.номер	Размер	Ширина	Высота
150740	125	135	39,6
150741	160	160	49,6



Инструментальная группа A37
Тип 721 подтягивающие губки SNF
С пружинной пластиной, закаленные и шлифованные

Идент.номер	Размер	Ширина	Высота
077105	125	135	39,6
077106	160	160	49,6
077107	200	200	62,6



Инструментальная группа A37
Тип 728-00 призматические губки и нормальные губки SBO
Незакаленные и вороненные, с опорой для заготовок; для BOF и BSS

Идент.номер	Размер	Ширина	Высота	Диапазон зажима	
				горизонтальный	вертикальный
317260	125	135	39,8	3-13	6-40
317261	160	160	49,8	5-22	7-48



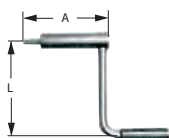
Инструментальная группа A37
Тип 743-74 поворотные острозубые вставки для несущих губок 743-72

Идент.номер	Размер	Ø	Высота
165854	125	28	10
166216	160	30	10



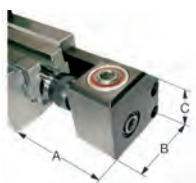
Инструментальная группа A37
Тип 744
вращающаяся рукоятка для прямого хвата, наружный шестигранник

Идент.номер	Объем поставки	Размер	шестигранник	A	L
134198	штука	92	12	60	90
134600	штука	125/160/200	14	104	160



Инструментальная группа A37
Тип 743-19
Угловой привод 90°

Идент.номер	Объем поставки	Размер	A	B	C
154185	штука	92	113,5	90	83,5
158339	штука	125	133	106	98
158888	штука	160/200	166	111	98



Диапазоны зажима RKK / RKN

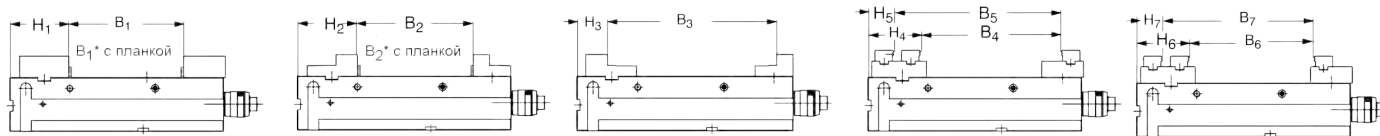
Диапазоны зажима: наружный зажим RKK / RKN

	SN с SNS ;	SN перевернутые	несущие губки с острозубыми вставками	несущие губки с острозубыми вставками	ступенчатые губки ступенчатые губки, перевернутые
Размер					
1	-	-	-	-	B9: 0-138 / B10: 84-222
2+2a	0-170	35-206	59-233	89-263	
3	0-215	29-255	30-257	110-337	
4+5	0-340	48-386	59-395	144-481	

Диапазоны зажима: зажим по внутренней поверхности RKN

	SN с SNS ;	SN перевернутые	несущие губки с острозубыми вставками	несущие губки с острозубыми вставками
Размер				
2+2a	227-362	189-359	129 - 303	159 - 333
3	237-412	196-411	100 - 327	180 - 407
4+5	272-545	225-560	129 - 465	214 - 551

Диапазоны зажима RKE / RKE-L



	Стандартные губки		Ступенчатые губки		Несущие губки с острозубыми вставками (угловые)					
	H1	B1 B1* с планкой	H2	B2 B2* с планкой	H3	B3	H4/H5	B4/B5	H6/H7	B6/B7
RKE-L 92	-	-	80	0-138 *12-138	41	71-208	-	-	-	-
RKE 125 RKE-L 125	110,5	0-215 *12-215	112,5	0-216 *12-216	56,5	97-312	H4: 98 H5: 48	B4: 50-262 B5: 100-321	H6: 98 H7: 48	B6: 20-232 B7: 70-282
RKE 160 RKE-L 160	130	0-320 *12-320	130	0-320 *12-320	64	131-451	H4: 122 H5: 52	B4: 67-383 B5: 137-453	H6: 122 H7: 52	B6: 18-334 B7: 88-404
RKE-L 92	130	0-320 *12-320	135	0-315 *12-315	64	131-451	-	-	-	-