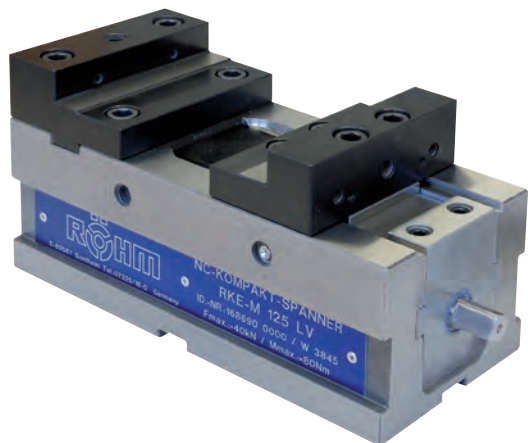


RKE-M LV



Укороченное исполнение позволяет прекрасно использовать RKE-M LV для обработки с 5-ти сторон за один установ.

Зажимная система механическая, без повышения усилия, с ручным приводом
За счет использования губки с возможностью переворота и смещения, обеспечивается высокая гибкость и большой диапазон зажима. В зависимости от конструкции конкретной детали, может быть использован широкий ассортимент различных зажимных губок из программы оснастки RÖHM.

Технические особенности:

- Стабильный стальной корпус
- Все направляющие закаленные и шлифованные
- Длинный зажимной суппорт с поперечными пазами, со всех сторон закаленный, функциональные поверхности шлифованные.
- Зажимные поверхности для прижимных лап
- Укороченное исполнение с меньшим количеством выступающих частей; меньше опасность коллизий.
- Программа сменных губок для всех видов обработки

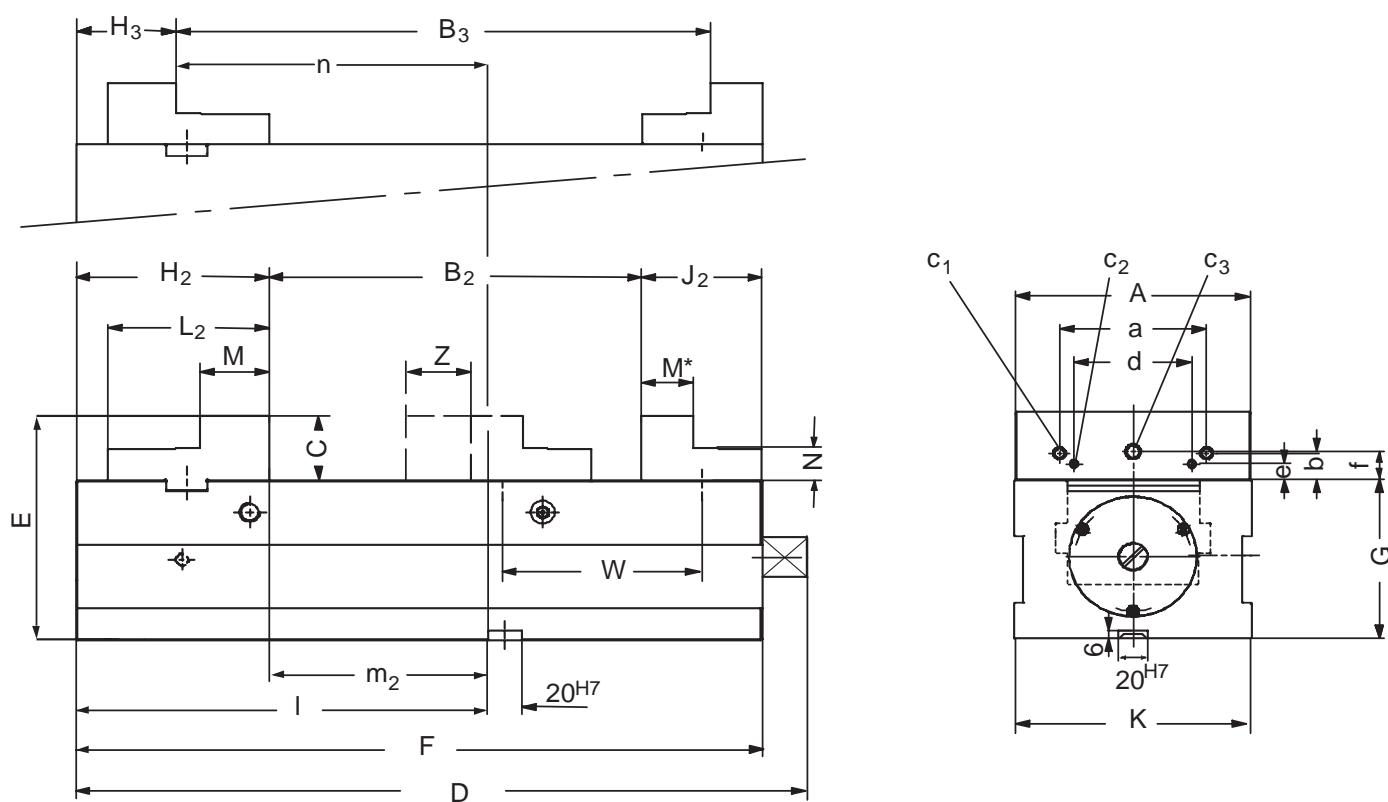
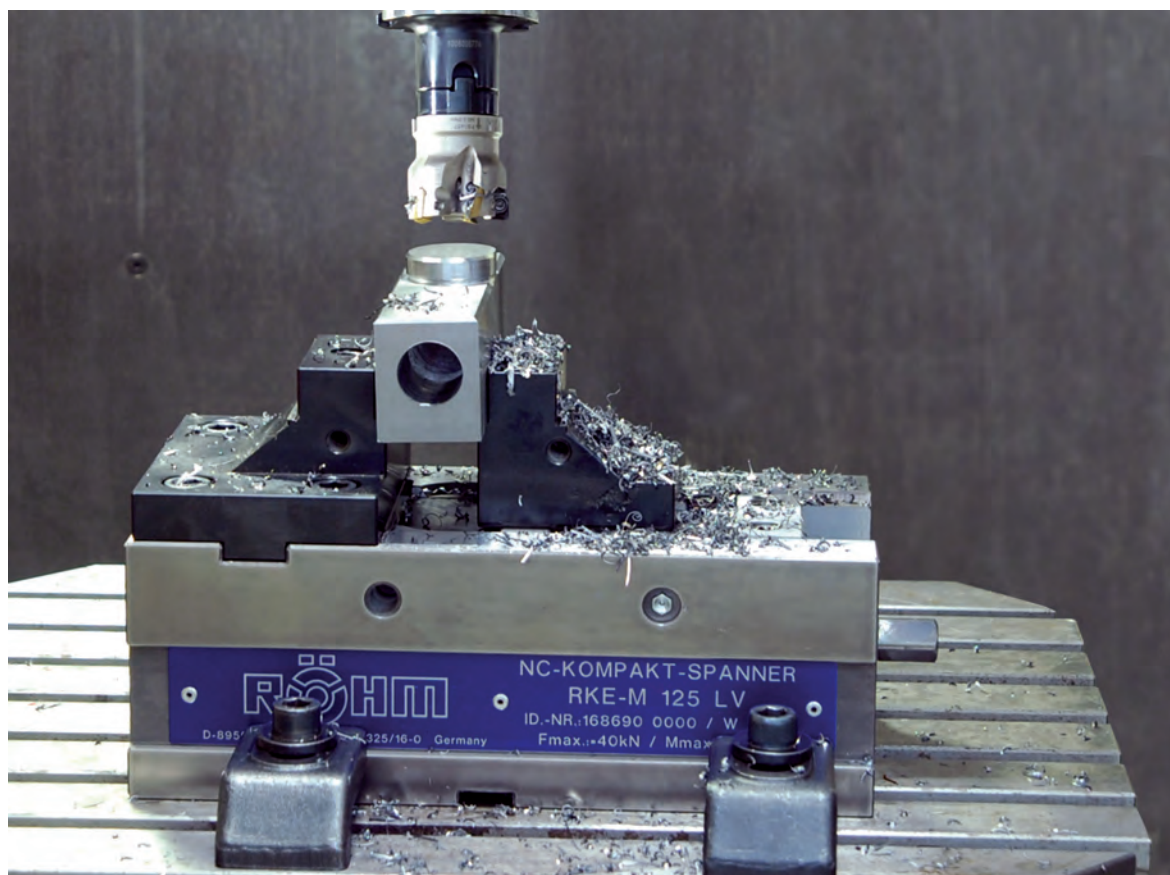
Преимущества для заказчиков:

- Привод компактных тисков NC может осуществляться с двух сторон

Инструментальная группа A32
Тип 743-00 RKE-M LV
Со ступенчатыми губками

| Идент.номер | 168689 | 168690 |
|---------------------|-------------------|-------------------|
| Ширина губки A | 92 | 125 |
| Исполнение кулачков | ступенчатые губки | ступенчатые губки |
| B1 | - | - |
| B2 | 0-98 | 0-110 |
| B3 | 71-168 | 97-206 |
| C | 32 | 40 |
| D | 240 | 305 |
| E | 112 | 140 |
| F | 220 | 280 |
| G _{-0,02} | 80 | 100 |
| H ₁ | - | - |
| H2 | 65 | 96,5 |
| H3 | 26 | 40,5 |
| J1 | - | - |
| J2 | 56 | 70 |
| K | 94 | 126 |
| L1 | - | - |
| L2 | 64 | 94 |
| M | 25 | 40 |
| M* | 25 | 30 |
| N _{-0,01} | 16 | 20 |
| T _{-0,02} | - | - |
| Диапазон смещения W | 1x48 | 1x46 |
| Рабочий ход Z | 52 | 65 |
| a | 63 | 80 |
| b | 13,6 | 15,6 |
| c1 | M 6x10 | M8x14 |
| c2 | M5x8 | M5x10 |
| c3 | M10x16 | M10x18 |
| d | 48 | 60 |
| e | 8 | 12 |
| f | 14 | 18 |
| g | - | - |
| h | - | - |
| i | - | - |
| l | 100 | 125 |
| m2 _{±0,02} | 35 | 28,5 |
| n _{±0,02} | 74 | 84,5 |
| Усилие зажима, кН | 25 | 40 |
| Вес, кг | 12 | 27 |

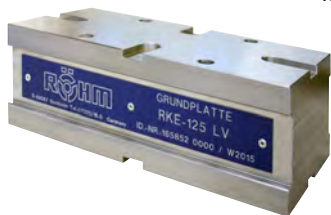
RKE-M LV



Оснастка для RKE-M LV

Инструментальная группа A37
Тип 743-10 базовая плита GP

| Идент.номер | Размер | Длина | Ширина | Высота | Вес, кг |
|-------------|--------|-------|--------|--------|---------|
| 165852 | 125 | 280 | 126 | 90 | 24 |



Инструментальная группа A37
Тип 743-50 стандартные сменные губки SA с возможностью переворота

| Идент.номер | Размер | Ширина | Высота |
|-------------|--------|--------|--------|
| 162628 | 125 | 125 | 40 |



Инструментальная группа A37
Тип 743-51 ступенчатые губки SB с возможностью переворота

| Идент.номер | Размер | Ширина | Высота |
|-------------|--------|--------|--------|
| 162851 | 92 | 92 | 32 |
| 160343 | 125 | 125 | 40 |



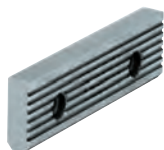
Инструментальная группа A37
Тип 743-72 несущие губки TB Без поворотных острозубых вставок

| Идент.номер | Размер | Ширина | Высота |
|-------------|--------|--------|--------|
| 165856 | 125 | 125 | 20 |



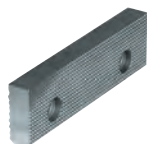
Инструментальная группа A37
Тип 746-50 нормальные губки SGN одна сторона гладкая, одна сторона с канавками, обе стороны закаленные и шлифованные

| Идент.номер | Размер | Ширина | Высота |
|-------------|--------|--------|--------|
| 152752 | 92 | 92 | 31,6 |
| 158897 | 125 | 125 | 39,7 |



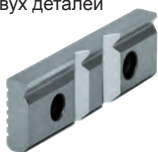
Инструментальная группа A37
Тип 746-50 нормальная губка с тонкой насечкой SGNf С возможностью переворота, для повышения специфического давления (более высокое удерживающее усилие), одна сторона с тонким рифлением, одна сторона с продольными канавками

| Идент.номер | Размер | Ширина | Высота |
|-------------|--------|--------|--------|
| 163218 | 92 | 92 | 31,6 |
| 163225 | 125 | 125 | 39,7 |



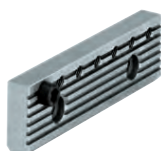
Оснастка для RKE-M LV

Инструментальная группа A37
Тип 721 призматические губки SPR
С шлифованными вертикально и горизонтально призмами, закаленные, для использования совместно с SGN; предназначены только для систем с зажимом двух деталей



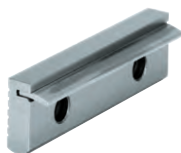
| Идент.номер | Размер | Ширина | Высота | Диапазон зажима | |
|-------------|--------|--------|--------|-----------------|--------------|
| | | | | горизонтальный | вертикальный |
| 128770 | 92 | 92 | 31,6 | 3-13 | 5-32 |
| 082363 | 125 | 135 | 39,6 | 4-20 | 6-40 |

Инструментальная группа A37
Тип 721-52 нормальные губки SGNA
С переставляемым упором базирования заготовок, закаленные и шлифованные; предназначены только для систем с зажимом двух заготовок



| Идент.номер | Размер | Ширина | Высота |
|-------------|--------|--------|--------|
| 150739 | 92 | 113 | 31,6 |
| 150740 | 125 | 135 | 39,6 |

Инструментальная группа A37
Тип 721 подтягивающие губки SNF
С пружинной пластиной, закаленные и шлифованные



| Идент.номер | Размер | Ширина | Высота |
|-------------|--------|--------|--------|
| 077104 | 92 | 113 | 31,6 |
| 077105 | 125 | 135 | 39,6 |

Инструментальная группа A37
Тип 728-00 призматические губки и нормальные губки SBO
Незакаленные и вороненные, с опорой для заготовок; для BOF и BSS



| Идент.номер | Размер | Ширина | Высота | Диапазон зажима | |
|-------------|--------|--------|--------|-----------------|--------------|
| | | | | горизонтальный | вертикальный |
| 317259 | 92 | 110 | 31,8 | 3-12 | 5-32 |
| 317260 | 125 | 135 | 39,8 | 3-13 | 6-40 |

Инструментальная группа A37
Тип 743-74 поворотные остро-зубые вставки для несущих губок 743-72



| Идент.номер | Размер | Ø | Высота |
|-------------|--------|----|--------|
| 165854 | 92 | 28 | 10 |

Инструментальная группа C15
Тип 7004-Y рукоятка НКУ
С внутренним восьмигранником



| Идент.номер | Объем поставки | Размер | восьмигранник | L |
|-------------|----------------|--------|---------------|-----|
| 009151 | штука | 92 | 12 | 100 |
| 009152 | штука | 125 | 14 | 125 |

Инструментальная группа A37
Тип 743-00 приводной адаптер ATA



| Идент.номер | Объем поставки | Размер | четырёхгранник |
|-------------|----------------|--------|----------------|
| 168721 | штука | 92 | 12-1/2» |
| 161103 | штука | 125 | 14-1/2» |