



Особенно хорошо подходит для использования на обрабатывающих центрах.
Зажимная колонна DUO позволяет осуществлять торцевой зажим двумя компактными тисками NC, установленными «спина к спине».

Зажимная система «механика-механика» с повышением усилия, с ручным приводом.
Зажим может производиться горизонтально, вертикально, либо на боковой стороне.

Технические особенности:

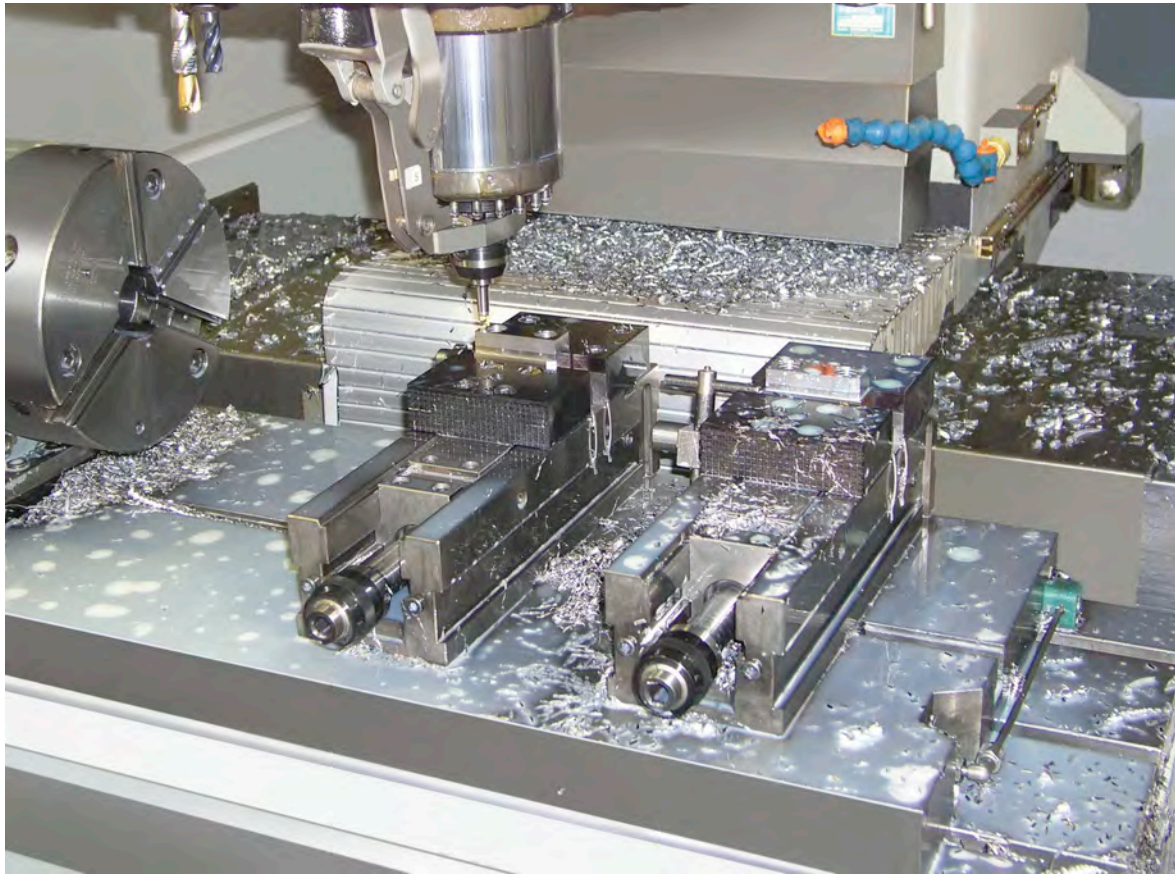
- Стабильный стальной корпус и все направляющие со всех сторон закалены и шлифованы
- Длинный зажимной суппорт с поперечными пазми, со всех сторон закаленный, функциональные поверхности шлифованные.
- Приводной шпиндель с предварительной установкой зажимного усилия
- Зажимные поверхности для прижимных лап
- Стабильная защита от стружки предотвращает попадание стружки внутрь корпуса.

Преимущества для заказчиков:

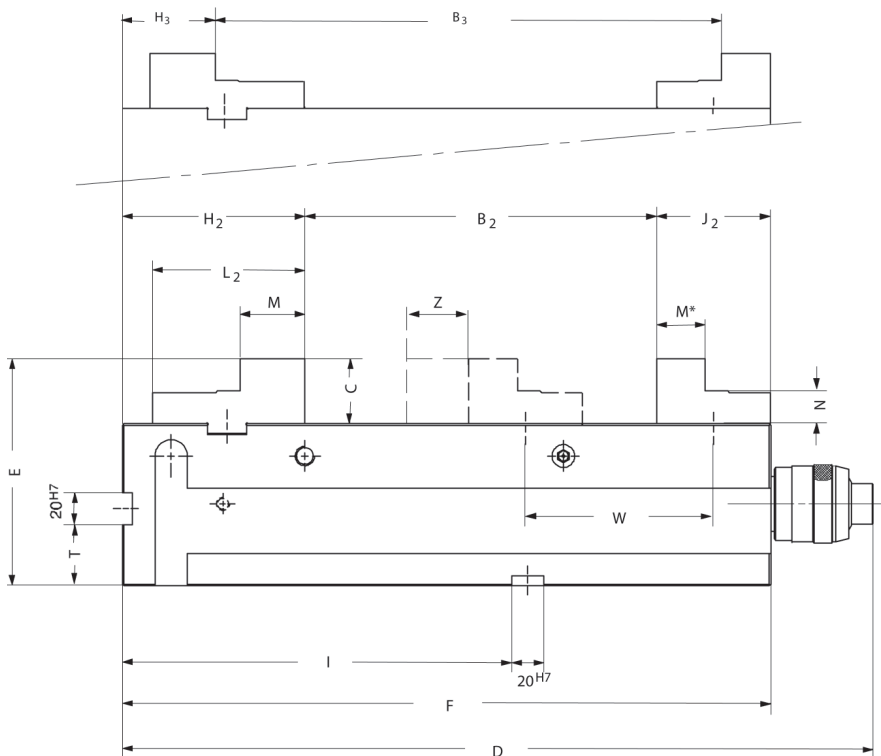
- Через расположенные с двух сторон смазочные ниппели могут быть смазаны все подверженные износу направляющие и резьба шпинделя
- Резьбовые отверстия для установки всех вариантов плоских зажимных губок RÖHM с шириной 125/160 мм
- Резьба для крепления углового привода.

Инструментальная группа A32
Тип 743-10 RKE
Со ступенчатыми губками или стандартными сменными губками

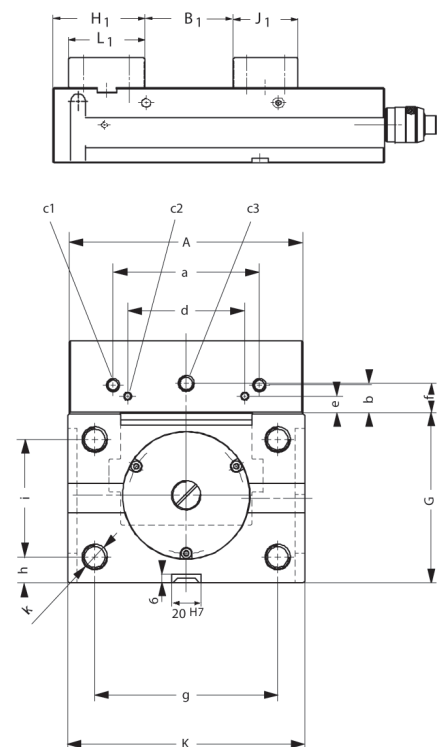
Идент.номер	160342	162648	162646	162647
Ширина губки A	125	160	125	160
Исполнение кулачков	ступенчатые губки	ступенчатые губки	стандартные сменные губки	стандартные сменные губки
B1	-	-	0-215	0-320
B2	0 - 216	0 - 320	-	-
B3	97 - 312	131 - 451	-	-
C	40	50	40	50
D	463	618	463	618
F	400	530	400	530
G _{-0,02}	100	115	100	115
H1 _{-0,05}	-	-	110,5	130
H2 _{-0,05}	112,5	130	-	-
H3 _{-0,05}	56,5	64	-	-
J1	-	-	78	100
J2	70	97	-	-
K	126	162	126	162
L1	-	-	92	100
L2	94	98	-	-
M	40	34	-	-
M*	30	32,5	30	32,5
N _{-0,01}	20	25	-	-
T _{-0,02}	37,5	47,5	37,5	47,5
W	1 x 108	2 x 102,5	1 x 108	2 x 102,5
Z	109	117	109	117
a	80	100	80	100
b	15,6	19,6	15,6	19,6
c1	M8x14	M8x14	M8x14	M8x14
c2	M5x10	M5x10	M5x10	M5x10
c3	M10x18	M10x18	M10x18	M10x18
d	60	80	60	80
e	12	12	12	12
f	18	20	18	20
g	95	125	95	125
h	25	17,5	25	17,5
i	45	80	45	80
k	M 12 x 22	M 16 x 25	M 12 x 22	M 16 x 25
l _{-0,02}	240	200	240	200
Усилие зажима, кН	40	60	40	60
Вес, кг	41	79	41	79



со ступенчатыми губками

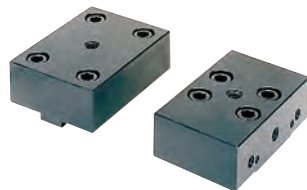


со стандартными губками



Оснастка для RKE

Инструментальная группа A37
Тип 743-50 стандартные сменные губки SA
с возможностью переворота



Идент.номер	Размер	Ширина	Высота
162628	125	125	40
162629	160	160	50

Инструментальная группа A37
Тип 743-51 ступенчатые губки SB
с возможностью переворота



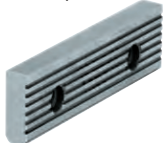
Идент.номер	Размер	Ширина	Высота
160343	125	125	40
162630	160	160	50

Инструментальная группа A37
Тип 743-72 несущие губки TB
Без поворотных острозубых вставок



Идент.номер	Размер	Ширина	Высота
165856	125	125	20
166218	160	160	25

Инструментальная группа A37
Тип 721 нормальные губки SGN
Одна сторона гладкая, одна сторона с канавками, обе стороны шлифованные



Идент.номер	Размер	Ширина	Высота
158897	125	125	39,7
152755	160	160	49,6

Инструментальная группа A37
Тип 721 нормальные губки с тонким рифлением SGNf
С возможностью переворота, для повышения специфического давления (более высокое удерживающее усилие), одна сторона с тонким рифлением, одна сторона с продольными канавками



Идент.номер	Размер	Ширина	Высота
163225	125	125	39,7
156197	160	160	49,6

Инструментальная группа A37
Тип 721 призматические губки SPR

С шлифованными вертикально и горизонтально призмами, закаленные, для использования совместно с SGN; предназначены только для систем с зажимом двух деталей

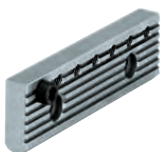


Идент.номер	Размер	Ширина	Высота	Диапазон зажима	
				горизонтальный	вертикальный
082363	125	135	39,6	4-20	6-40
082364	160	160	49,6	5-29	7-48

Оснастка для RKE

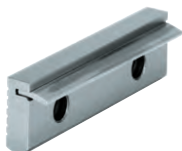
Инструментальная группа A37
Тип 721-52 нормальные губки SGNA
С переставляемым упором базирования заготовок, закаленные и шлифованные; предназначены только для систем с зажимом двух заготовок

Идент.номер	Размер	Ширина	Высота
150740	125	135	39,6
150741	160	160	49,6



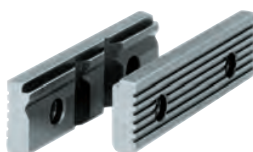
Инструментальная группа A37
Тип 721 подтягивающие губки SNF
С пружинной пластиной, закаленные и шлифованные

Идент.номер	Размер	Ширина	Высота
077105	125	135	39,6
077106	160	160	49,6



Инструментальная группа A37
Тип 728-00 призматические губки и нормальные губки SBO
Незакаленные и вороненные, с опорой для заготовок; для BOF и BSS

Идент.номер	Размер	Ширина	Высота	Диапазон зажима	
				горизонтальный	вертикальный
317260	125	135	39,8	3-13	6-40
317261	160	160	49,8	5-22	7-48



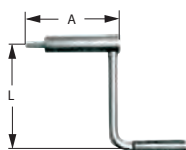
Инструментальная группа A37
Тип 743-74 поворотные острозубые вставки для несущих губок 743-72

Идент.номер	Размер	Ø	Высота
165854	125	28	10



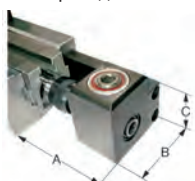
Инструментальная группа A37
Тип 744 рукоятка вращающаяся рукоятка для прямого хвата, наружный шестигранник

Идент.номер	Объем поставки	Размер	шестигранник	A	L
134600	штука	125/160	14	104	160

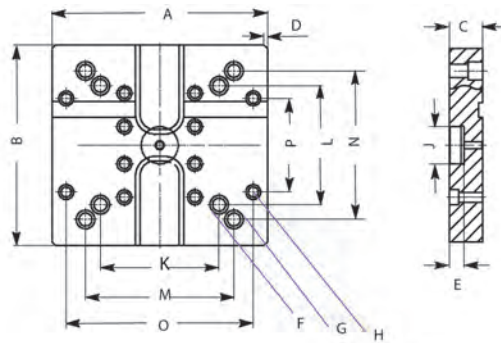


Инструментальная группа A37
Тип 743-19 Угловой привод 90°

Идент.номер	Объем поставки	Размер	A	B	C
158339	штука	125	133	106	98
158888	штука	160/200	166	111	98

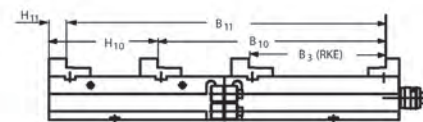
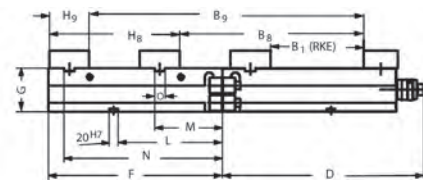
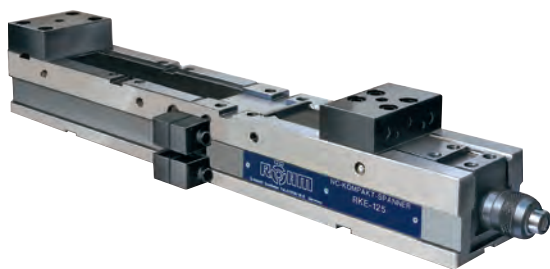


Специальная оснастка для RKK / RKE



Инструментальная группа А37
Тип 743-10 стандартная базовая
плита GP для колонны DUO
Для компактных тисков NC

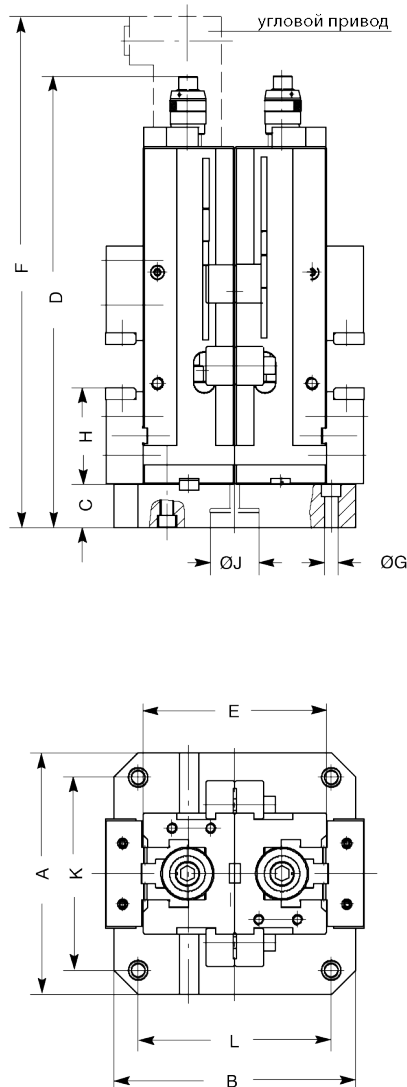
Идент.номер	Для	A	B	C	D	E	F	G	H	J	K	L	M	N	O	P	Вес, кг
164016	RKD 92 / RKD-M 92	250	250	45	5x45°	20	KM 12	KM 16	KM 16	50	126	126	160	160	200	200	24
164018	RKK 92 / RKE 92	250	250	45	5x45°	20	KM 12	KM 16	KM 16	50	126	126	160	160	200	200	24
164020	RKK 113 / RKE 125 / RKD 125 / RKZ 125	290	270	45	5x45°	20	KM 16	KM 16	KM 12	50	160	160	200	200	252	126	29
164022	RKK 135	290	270	45	5x45°	20	KM 16	KM 16	KM 12	50	200	200	240	240	252	126	29
164024	RKK 160 / RKK 200	350	350	45	5x45°	20	KM 16	KM 12	KM 16	50	240	160	252	252	300	300	45
164026	RKE 160 / (RKE 200)	350	350	45	5x45°	20	KM 16	KM 12	KM 16	50	240	160	252	252	300	300	45



Инструментальная группа А37
Тип 743-10 удлинитель основного
корпуса GKV для увеличения
зажимного размера при зажиме
сверхдлинных заготовок (только
RKE)
Крепление двойными зажимными
лапами. Либо винтами (входят в
комплект поставки)

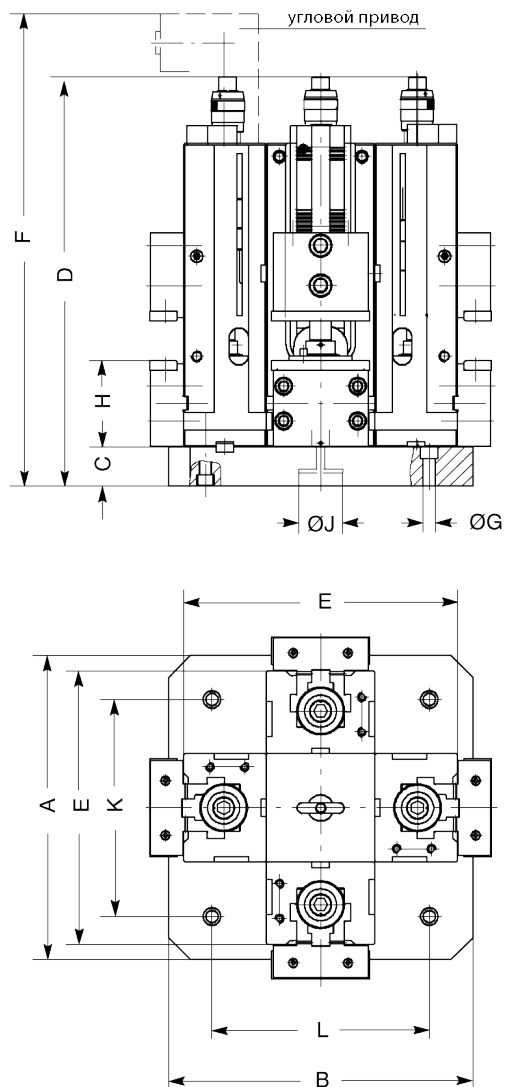
Идент.номер	Для	D	F	G	L	M	N	O	B1	B3	B8	B9	B10	B11	H8	H9	H10	H11	крепление		Вес, кг
																			Двойная прижимная лапа	винт	
164118	RKE 125	463	105	100	-	-	68	24	0-215	97-312	-	121-335	-	218-432	-	95	-	41		•	6,5
164120	RKE 125	463	200	100	-	-	160	24	0-215	97-312	-	213-427	-	310-524	-	98	-	44		•	13
158436	RKE 125	463	400	100	240	156	364	24	0-215	97-312	208-422	416-630	306-520	514-728	302	94	248	40		•	26
164122	RKE 160	618	190	115	-	-	150	30	0-320	131-451	-	215-535	-	346-666	-	105	-	39		•	18
164124	RKE 160	618	295	115	-	-	253	30	0-320	131-451	-	318-638	-	449-769	-	107	-	41		•	27
158911	RKE 160	618	530	115	200	225	493	30	0-320	131-451	290-605	560-875	421-736	681-1006	370	102	304	36		•	49

Зажимные колонны Duo и Quattro для RKK и RKE

Зажимная колонна Duo (по запросу)

Технические данные

Размер	RKK 92	RKK 113 RKK 113a	RKK 135	RKK 160	RKK 200	RKE 125	RKE 160 RKE 200
Ширина кулачков	92	113	135	160	200	125	160
A	250	250	290	350	350	250	350
B	250	250	270	350	350	250	350
C	45	45	45	45	45	45	45
D	375	469	528	663	663	508	663
E	160	190	200	240	240	200	230
F	435	549	606	744	744	578	741
G*							
H	73	100	110,5	130	130	110,5	130
J*							
K*							
L*							
кг	50	90	125	260	260	105	200

* по запросу, просьба указать требуемую величину

Зажимная колонна Quattro (по запросу)

Технические данные

Размер	RKK 92	RKK 113 RKK 113a	RKK 135	RKK 160	RKK 200	RKE 125	RKE 160 RKE 200
Ширина кулачков	92	113	135	160	200	125	160
A	320	350	400	500	500	350	400
B	320	350	400	500	500	350	400
C	45	45	45	45	45	45	45
D	375	469	528	663	663	508	663
E	254	315	350	445	445	325	392
F	435	549	606	744	744	578	741
G*							
H	73	100	110,5	130	130	110,5	130
J*							
K*							
L*							
кг	100	180	250	530	530	210	375

* по запросу, просьба указать требуемую величину