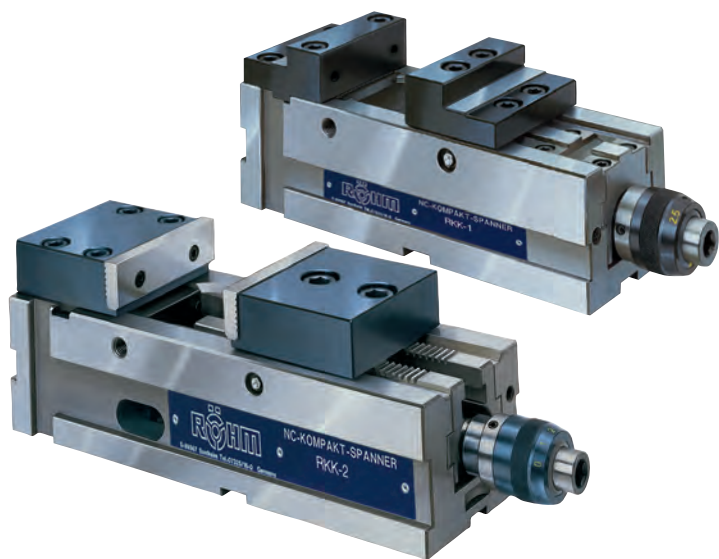


# RKK с губками SA / SGN



Сфера применения - преимущественно современные фрезерные станки с ЧПУ и обрабатывающие центры с высокой точностью обработки. Возможность зажима с 3-х сторон

RKK типоразмер 1: механически-гидравлическая зажимная система с повышением усилия, с ручным приводом; со ступенчатыми губками  
 RKK типоразмер от 2 до 5: механически-гидравлическая зажимная система с повышением усилия, с ручным приводом; со стандартными губками SA и нормальными губками SGN  
 Компактные тиски NC фирмы RÖHM отличаются компактной и стабильной конструкцией.

**Технические особенности:**

- Стабильный стальной корпус и все направляющие со всех сторон закалены и шлифованы
- Приводной шпиндель с предварительной установкой зажимного усилия
- Крепежная резьба для упора базирования заготовок
- Зажимные поверхности для прижимных лап
- Через расположенные с двух сторон смазочные ниппели могут быть смазаны все подверженные износу направляющие и резьба шпинделя

**Преимущества для заказчиков:**

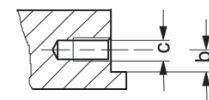
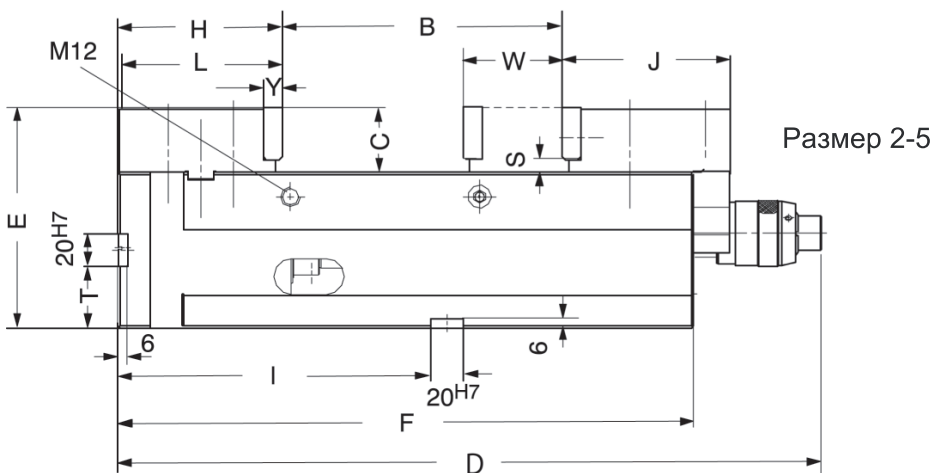
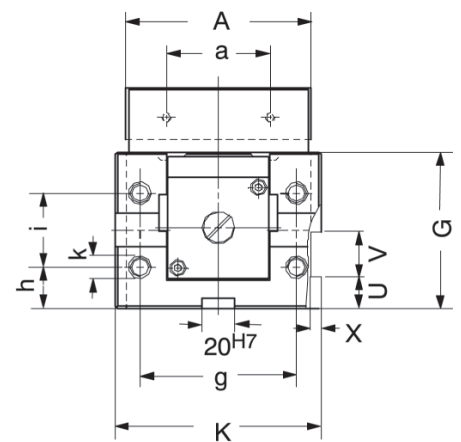
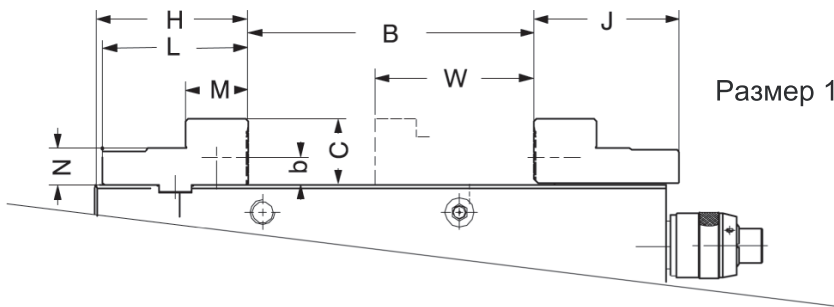
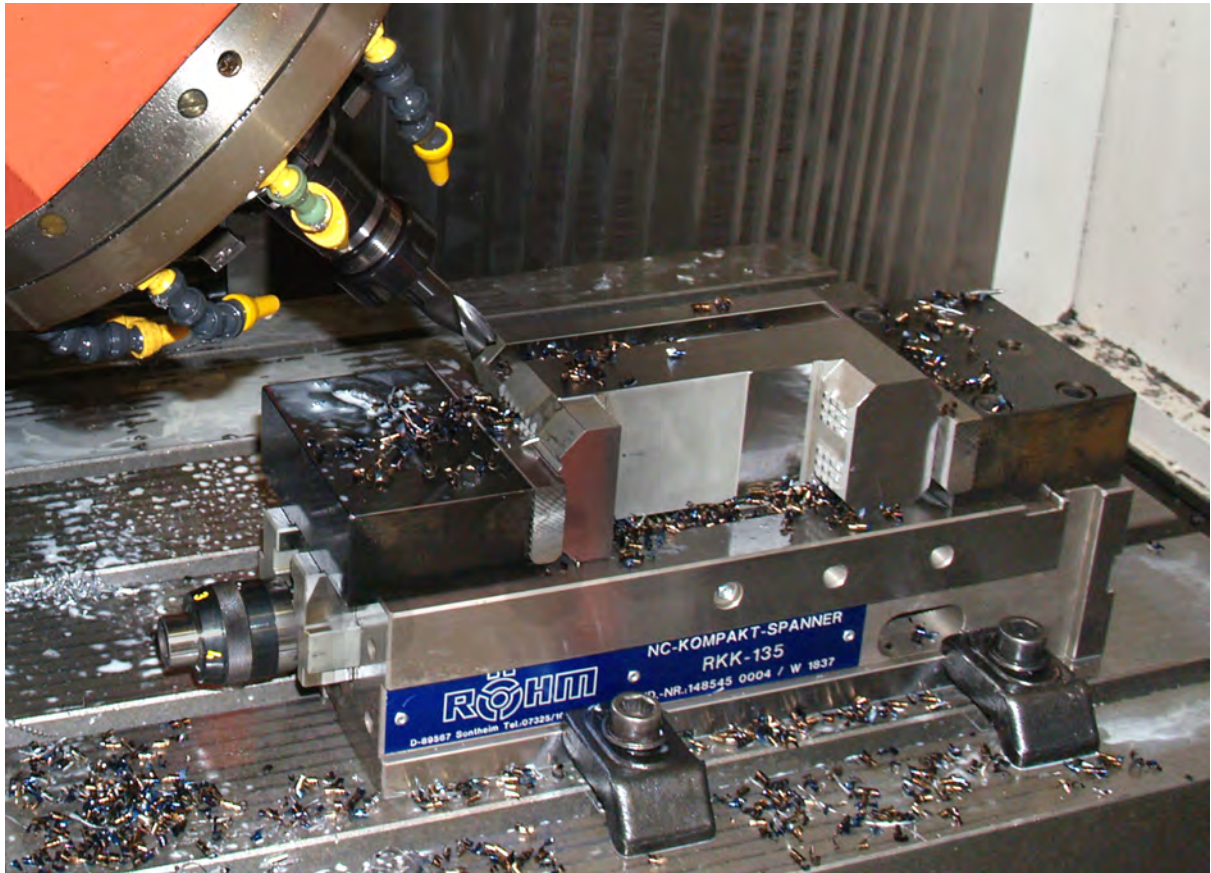
- Недеформируемая конструкция и очень высокая точность зажима
- Типоразмер 1: длинный зажимной суппорт с поперечным крепежным пазом, со всех сторон закаленный, функциональная поверхность закаленная
- Типоразмер 2-5: длинный зажимной суппорт с зубцами

Инструментальная группа А32  
 Тип 743-10 RKK  
 Со стандартными губками SA  
 и нормальными губками SGN

Идент.номер	162640 <sup>1)</sup>	148681	151342	148545	148682	149371
Размер	1	2	2а	3	4	5
Ширина губки А	92	113	113	135	160	200
Диапазон зажима В	0-138	0-170	0-170	0-215	0-340	0-340
С	32	39	39	49	60	70
D	330	424	424	483	618	618
E	112	133	133	148	179	189
F	276	350	350	400	525	525
G <sub>-0,02</sub>	80	95	95	100	120	120
H <sub>-0,05</sub>	73	100	100	110,5	130	130
J	70	102	102	110	110	110
K	94	125	125	150	205	205
L	70	99	99	109	128	128
M	30	-	-	-	-	-
N	18	-	-	-	-	-
S	-	7,4	7,4	9,4	10,4	7,4
T <sub>-0,02</sub>	30	37,5	37,5	40	50	50
U	20	20	20	20	20	20
V	20	40	40	40	40	40
W	68	125	125	168	235	235
X	4,5	6,5	6,5	6,5	6,5	6,5
Y	-	11,6	11,6	15,6	15,6	19,6
Ход перемещения	70	50	50	60	108	108
a	63	63	63	80	100	125
b	13,6	13,6	13,6	15,6	19,6	24,6
c	M6x11	M6x12	M6x12	M8x13	M8x13	M10x15
g	70	95	95	110	145	145
h	20	25	25	22,5	20	20
i	40	45	45	55	80	80
k	M10x12	M12x20	M12x20	M12x22	M16x20	M16x20
l <sub>-0,02</sub>	140	190	190	240	365	365
Усилие зажима, кН	25	30	40	40	60	60
Вес, кг	15	35	35	50	107	108

1) со ступенчатыми губками

RKK с губками SA / SGN



## Оснастка для РКК

Инструментальная группа А37  
Тип 743-51 ступенчатые губки SB  
с возможностью переворота

Идент.номер	Размер	Ширина	Высота
162627	1	92	32



Инструментальная группа А37  
Тип 743-50 стандартные сменные  
губки SA

С возможностью переворота, для  
прикручивания зажимных губок, с  
крепежными винтами

Идент.номер	Размер	Ширина	Высота
149233	2/2a	109	39
149236	3	132	49
149373	4	157	60
149374	5	197	70



Инструментальная группа А37  
Тип 743-60 сменные губки SN

С возможностью переворота,  
для установки быстросменных  
зажимных вставок и для прикру-  
чивания зажимных губок, с  
крепежными винтами

Идент.номер	Размер	Ширина	Высота
149239	2/2a	108	49
149240	3	133	53
149375	4	158	67
149376	5	198	67



Инструментальная группа А37  
Тип 743-70 несущие губки ТВ

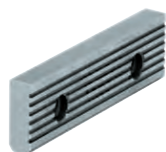
С возможностью переворота,  
для прикручивания острозубых  
вставок или специальных губок  
с крепежными винтами

Идент.номер	Размер	Ширина	Высота
148687	2/2a	110	25
147748	3	135	30
148688	4	160	30
149384	5	200	30



Инструментальная группа А37  
Тип 721 нормальные губки SGN  
Одна сторона гладкая, одна сто-  
рона с канавками, обе стороны  
шлифованные

Идент.номер	Размер	Ширина	Высота
152752	1	92	31,6
152753	2/2a	113	31,6
152754	3	135	39,6
152755	4	160	49,6
152759	5	200	62,6



## Оснастка для RKK

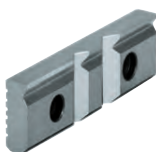
Инструментальная группа A37  
Тип 721 нормальные губки с тонким рифлением SGNf  
С возможностью переворота, для повышения специфического давления (более высокое удерживающее усилие), одна сторона с тонким рифлением, одна сторона с продольными канавками

Идент.номер	Размер	Ширина	Высота
163218	1	92	31,6
156195	2/2a	113	31,6
156196	3	135	39,6
156197	4	160	49,6
156198	5	200	62,6



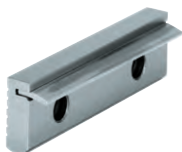
Инструментальная группа A37  
Тип 721 призматические губки SPR  
С шлифованными вертикально и горизонтально призмами, закаленные, для использования совместно с SGN; предназначены только для систем с зажимом двух деталей

Идент.номер	Размер	Ширина	Высота	Диапазон зажима	
				горизонтальный	вертикальный
128770	1	92	31,6	3-13	5-32
082362	2/2a	113	31,6	3-13	5-32
082363	3	135	39,6	4-20	6-40
082364	4	160	49,6	5-29	7-48
082365	5	200	62,6	6-37	8-56



Инструментальная группа A37  
Тип 721 подтягивающие губки SNF  
С пружинной пластиной, закаленные и шлифованные

Идент.номер	Размер	Ширина	Высота
077104	2/2a	113	31,6
077105	3	135	39,6
077106	4	160	49,6
077107	5	200	62,6



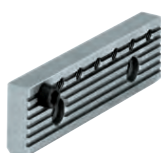
Инструментальная группа A37  
Тип 728-00 призматические губки и нормальные губки SBO  
Незакаленные и вороненные, с опорой для заготовок; для BOF и BSS

Идент.номер	Размер	Ширина	Высота	Диапазон зажима	
				горизонтальный	вертикальный
317259	2/2a	110	31,8	3-12	5-32
317260	3	135	39,8	3-13	6-40
317261	4	160	49,8	5-22	7-48



Инструментальная группа A37  
Тип 721-52 нормальные губки SGNA  
С переставляемым упором базирования заготовок, закаленные и шлифованные; предназначены только для систем с зажимом двух заготовок

Идент.номер	Размер	Ширина	Высота
150739	2/2a	113	31,6
150740	3	135	39,6
150741	4	160	49,6



# Оснастка для РКК

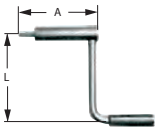
Инструментальная группа А37  
Тип 726-74 острозубые вставки  
KRE для несущих губок 743-70  
с крепежными винтами

Идент.номер	Размер	Ширина	Высота
146070	1/2/3/4/5/2a	30	20



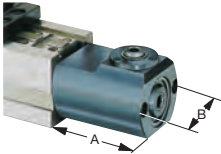
Инструментальная группа А37  
Тип 744 рукоятка  
вращающаяся рукоятка для  
прямого хвата, наружный  
шестигранник

Идент.номер	Объем поставки	Размер	шестигранник	A	L
134198	штука	1	12	60	90
134600	штука	2/3/4/5/2a	14	104	160



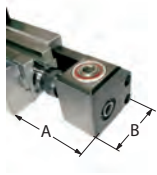
Инструментальная группа А37  
Тип 743-19 угловой привод 90°  
для РКК 92 / RKE-L 92  
Для установки на компактных  
тисках NC, используется  
преимущественно при торцевой  
установке, либо на крупногаба-  
ритных станочных столах

Идент.номер	Объем поставки	Размер	A	B	C
154185	штука	92	113,5	90	83,5



Инструментальная группа А37  
Тип 743-19 угловой привод 90°  
для РКК 2-5

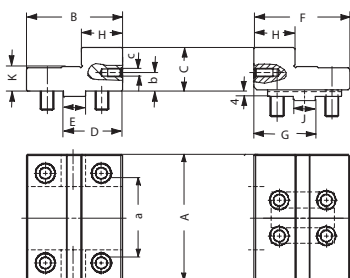
Идент.номер	Объем поставки	Размер	A	B	C
151650	штука	2/2a	154	93,5	98
151651	штука	3	161	101	98
151652	штука	4/5	174	111	98



# Размеры зажимных губок для РКК / РКН

Тип 743 - 51 SB

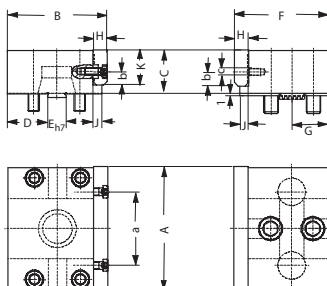
Ступенчатые губки, с возможностью переворота



Размер	1
A	92
B	70
C	32
D	43
E <sub>h7</sub>	16
F	70
G	45
H	30
J <sub>g6</sub>	16
K	18
a	63
b	13,6
c	M6

Тип 743 - 50 SA

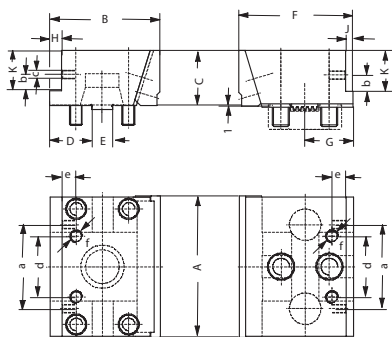
Стандартные сменные губки SA, с возможностью переворота



Размер	2	3	4	5
A	113	135	160	200
B	99	109	128	128
C	39	49	60	70
D	41,5	44	50	50
E <sub>h7</sub>	16	20	20	20
F	102	102	110	110
G	38	39	42	42
H	11,6	15,6	15,6	19,6
J	7,6	9,6	9,6	13,6
K	31,6	39,6	49,6	62,6
a	63	80	100	125
b	13,6	15,6	19,6	24,6
c	M6	M8	M8	M10

Тип 743 - 60 SN

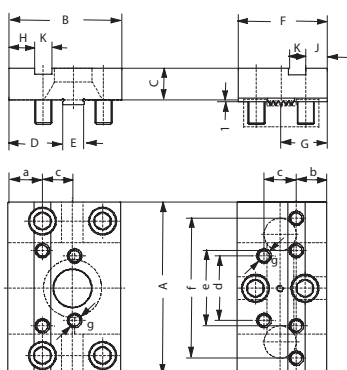
Сменные губки SM, с возможностью переворота



Размер	2	3	4	5
A	110	135	160	200
B	95	105	128	128
C	49	53	67	67
D	37,5	40	50	50
E <sub>h7</sub>	16	20	20	20
F	110	109	125	125
G	46	46	57	57
H	8	11,5	15	15
J	8	7	15	15
K	31	39	49	60
a	63	80	100	125
b	13,6	15,6	19,6	24,6
c	M6x12	M8x13	M8x13	M10x15
d	43	58	70	90
e	15	13,5	15	15
f	M12x15	M12x15	M16x25	M16x25

Тип 743 - 70 TB

Несущие губки, с возможностью переворота



Размер	2	3	4	5
A	110	135	160	200
B	90	95	105	105
C	25	30	30	30
D	41	44	50	50
E <sub>h7</sub>	16	20	20	20
F	83	83	83	83
G	43	43	43	43
H	41	21	24	24
J	20	20	20	20
K <sub>H7</sub>	16	16	16	16
a	49	29	32	32
b	28	28	28	28
c	25	25	30	30
d	50	60	70	70
e	80	60	70	110
f	-	110	130	160
g	M12	M12	M12	M12