



Особенно хорошо подходят для 5-ти сторонней обработки.

Зажимная система механическая, без повышения усилия, с ручным приводом
Центрирующий зажим между двумя подвижными зажимными губками.

Технические особенности:

- Короткое, компактное исполнение
- Большой ход зажима
- На стальных корпусах все направляющие со всех сторон закалены и шлифованы.
- Постоянное зажимное усилие при любом процессе зажима и высокая точность повторения при использовании динамометрического ключа.
- Точность среднего зажима $\pm 0,02$ - точность повторения: 0,01

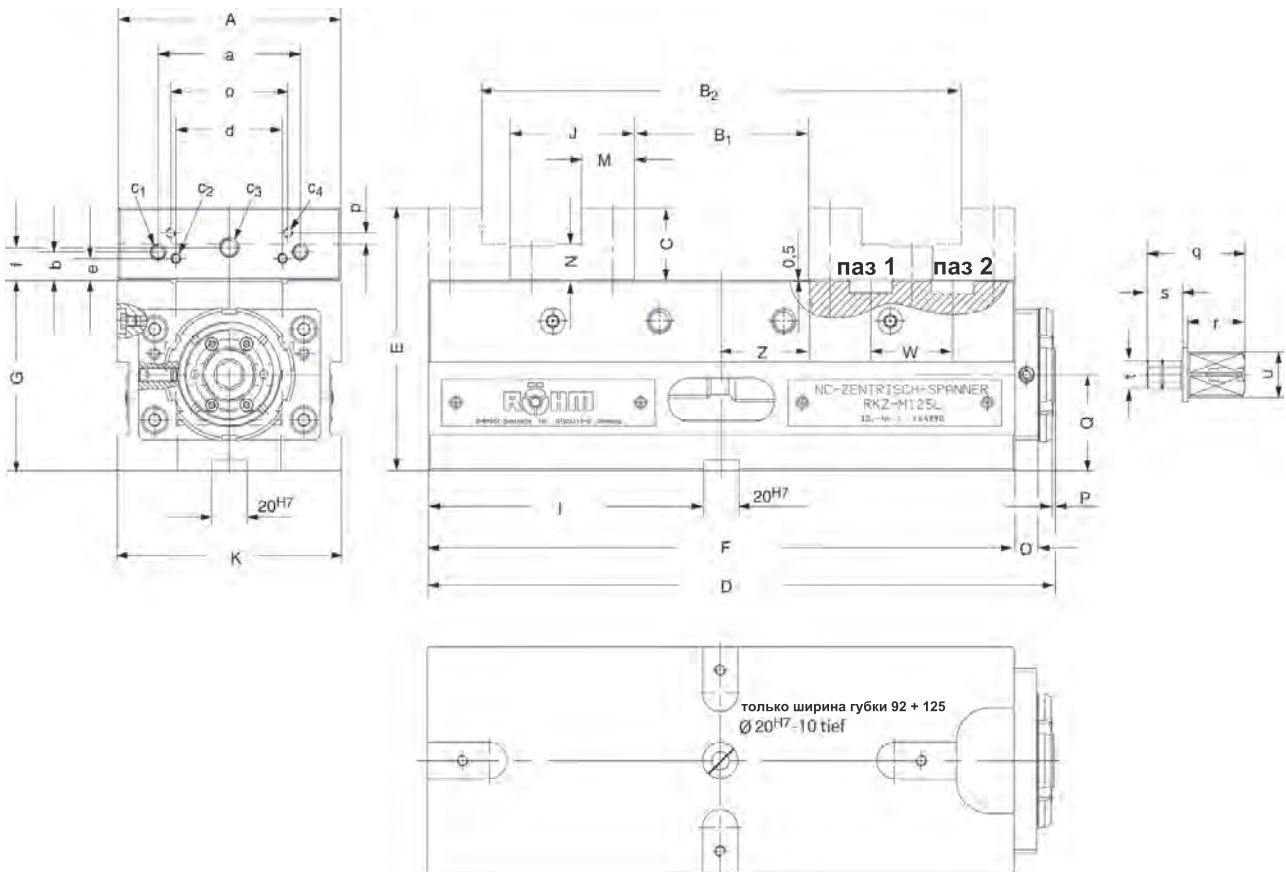
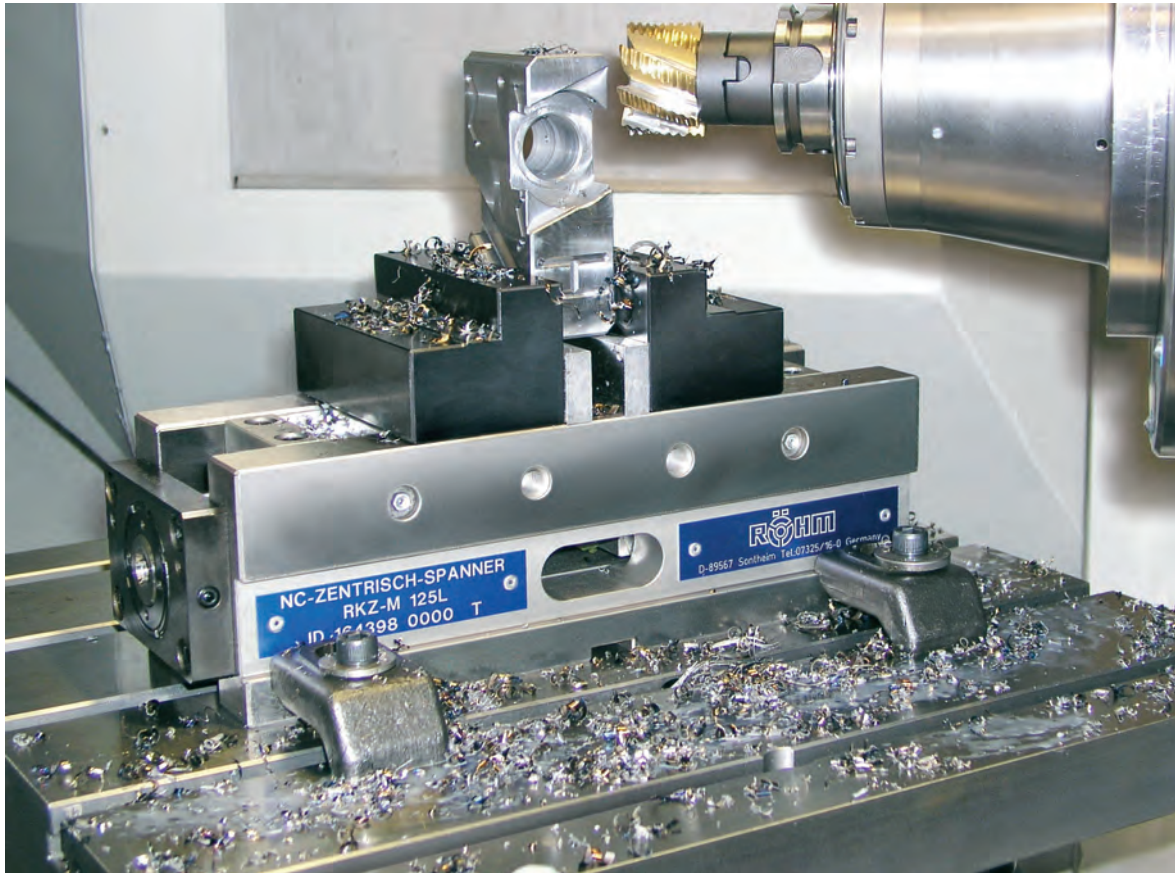
Преимущества для заказчиков:

- В серийном исполнении поставляются со сменными ступенчатыми зажимными губками
- Специальные исполнения зажимных губок поставляются по запросу

Инструментальная группа A32
Тип 726-00 RKZ-M
Со ступенчатыми губками

Идент.номер	164813	164814	164815	164390	164398 ¹⁾
Ширина губки A	50	70	92	125	125
B1 паз 1	0-39	0 - 58	0 - 76	0 - 97	0 - 97
B1 паз 2	36-75	48-106	70-146	92-189	92-189
B2 паз 1	37-75	48-105	78-138	81-177	81-177
B2 паз 2	72-111	95-153	132-208	172-269	172-269
C	20	25	32	40	60
D _{max}	157	209	283	353	353
E	75	95	117	145	165
F	140	190	260	330	330
G _{0,02}	55	70	85	105	105
J	32	41	56	70	70
K	52	72	94	126	126
M	14	17,5	25	30	30
N _{0,01}	10	12	16	20	40
O	10	10	13	13	13
P	1	1	2	2	2
Q	31	40	41,5	53	53
W	18	24	35	46	46
Z	20,5	30	39	49,5	49,5
a	-	-	63	80	80
b	-	-	13,6	15,6	15,6
c1	-	-	M6x10	M8x14	M8x14
c2	M 4 x 8	M 5 x 8	M5x8	M5x8	M5x8
c3	-	-	M10x16	M10x18	M10x18
c4	M3x6	M4x8	M5x8	M5x8	M5x8
d	26	37	48	60	60
e	5	6	8	12	12
f	-	-	14	18	18
l	60	85	120	155	155
o	32	52	55	55	55
p	3,5	4,5	6	6	6
q	38	52	55	55	55
r	20	30	32	32	32
s	15	19	20	20	20
t	6 kt-SW 8	6 kt-SW 10	6 kt-SW 14	6 kt-SW 14	6 kt-SW 14
u	4 kt-SW 12	4 kt-SW 14	4 kt-SW 19	4 kt-SW 19	4 kt-SW 19
Усилие зажима, кН	10	15	20	25	25
Вес, кг	3,5	7	18	32,5	35

¹⁾ с повышенными сменными ступенчатыми губками



Оснастка для RKZ-M

Инструментальная группа A37
Тип 726-60 ступенчатые губки SB
С возможностью переворота, с
крепежными винтами



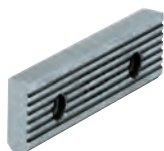
Идент.номер	Размер	Ширина	Высота
164864	50	50	20
164844	70	70	25
161831	92	92	32
162631	125	125	40

Инструментальная группа A37
Тип 726-60 повышенные
ступенчатые зажимные
губки ESB



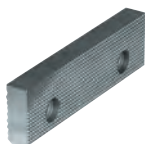
Идент.номер	Размер	Ширина	Высота
164399	125	125	60

Инструментальная группа A37
Тип 726-50 нормальная
губка SGN
одна сторона гладкая, одна
сторона с канавками,
закаленные и шлифованные



Идент.номер	Размер	Ширина	Высота
165161	50	50	19,6
165163	70	70	24,6
162363	92	92	32
158897	125	125	39,7

Инструментальная группа A37
Тип 726-50 нормальная губка с
тонким рифлением SGNf
Одна сторона с тонким рифле-
нием, одна сторона с канавками,
закаленные и шлифованные



Идент.номер	Размер	Ширина	Высота
165165	50	50	19,6
165167	70	70	24,6
163223	92	92	32
163225	125	125	39,7

Инструментальная группа A37
Тип 726-52 призматические
губки PB
горизонтальные и вертикальные



Идент.номер	Размер	Ширина	Высота	толщина	высота призмы	Диапазон зажима	
						горизонтальный	вертикальный
165169	50	50	20	10	12	6-16	6-16
165171	70	70	25	12	14	8-24	8-24
162365	92	92	32	16	19,5	12-36	12-36
158641	125	125	40	20	24	15-40	18-60

Инструментальная группа C15
Тип 7004-Y рукоятка НКУ
С внутренним восьмигранником



Идент.номер	Объем поставки	Размер	восьмигранник	L
009150	штука	50	12	80
009152	штука	70	14	125
382112	штука	92	19	160
009154	штука	125	19	200

Инструментальная группа A37
Тип 726-00 приводной
адаптер АТА



Идент.номер	Объем поставки	Размер	четырёхгранник	шестигранник
164971	штука	50	12	8
164842	штука	70	14	10
164625	штука	92/125	19	14

Общая оснастка

Инструментальная группа A37
Тип 743-00 двойная прижимная лапа DSP
В комплекте, для двухсторонней поддержки при попарном торцевом зажиме



Идент.номер	Объем поставки
149125	штука

Инструментальная группа A37
Тип 743-00 одинарная прижимная лапа SPE
В комплекте, для крепления по торцу и со стороны основания



Идент.номер	Объем поставки	T-образный паз	Резьба
149121	штука	12	M10x55
149122	штука	14	M12x55
149123	штука	16	M12x60
149124	штука	18	M16x60
155722	штука	20	M16x65
151507	штука	22	M16x65

Инструментальная группа A37
Тип 740-02 упор базирования заготовки WSA
Универсальный, с возможностью регулировки, для установки на компактные тиски NC, либо станочные тиски, присоединительная резьба M12



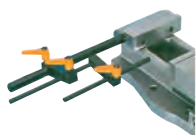
Идент.номер	Объем поставки
320400	штука

Инструментальная группа A37
Тип 740-02 упор базирования заготовки WSA
Универсальный, с возможностью регулировки, для установки на станочном столе (14-й T-образный паз, либо для установки на компактные тиски NC / станочные тиски (M12).



Идент.номер	Объем поставки
320401	штука

Инструментальная группа A37
Тип 740-02 прецизионный упор для базирования тисков PSA
Универсальный, с возможностью регулировки, для установки на компактные тиски NC, либо станочные тиски, присоединительная резьба M12



Идент.номер	Объем поставки
681192	штука

Инструментальная группа A37
Тип 739 прочные установочные шпонки NTS
закаленные и шлифованные, с крепежным винтом



Идент.номер	Объем поставки	Размер	Длина
014823	комплект	20x12	22
014825	комплект	20x14	25
014827	комплект	20x16	25
014829	комплект	20x18	25
014831	комплект	20x20	22
014833	комплект	20x22	32