

Инструментальная группа С 15
Тип 576 самоцентрирующие
люнеты SLZ -
с гидравлическим и
пневматическим приводом
Со встроенным цилиндром

Диапазоны зажима Тип	SLZ 047	SLZ 08105	SLZ 1152	SLZ 1517	SLZ 40200	SLZ 325	SLZ 50315	SLZ 95360
Диапазон зажима - с защитой от стружки	15-62	16-101	22-140	25-158	40-195	40-240	50-305	95-355
Диапазон зажима - без защиты от стружки	4-70	8-105	11-152	15-170	40-200	35-250	50-315	95-360
Макс.радиальный диапазон зажима - d3	70	105	161	170	200	250	315	360
С защитой от стружки RZ	685751	685755	685763	685771	1685600	685779	685787	1685604
С защитой от стружки RB	685752	685756	685764	685772	1685601	685780	685789	1685605
Без защиты от стружки RZ	685753	685757	685765	685773	1685602	685781	685790	1685606
Без защиты от стружки RB	685754	685758	685766	685774	1685603	685782	685791	1685607
d ₁	4	8	12	15	40	35	50	95
d ₂	70	105	152	170	200	250	315	360
d ₃	70	105	161	170	200	250	315	360
A	206	279,5	431,5	439,5	458,5	617,5	699	730,5
B	137	197	306	314	333	451	521,5	553
C	51	70	115	123	138	146	203	234,5
D	69	82,5	125,5	125,5	125,5	166,5	177,5	177,5
E	64	85	135	135	135	240	270	270
F	118	170	262	262	262	365	400	400
G	11	14	18	18	18	23	23	23
H	132	190	290	290	290	400	440	440
K	54	58	85	85	85	110	145	145
L	102	143	223	223	223	331,5	361	361
L1	115,5	164	251	251	251	364	406	406
Ширина зажимного рычага M	20	31	48	48	48	60	75	75
Ширина роликов N	11,5/9	20,5/19	30/25	30/25	30/25	40/35	45/40	45/40
O	19	35	47	47	47	52	60	60
P	-	-	9,5	9,5	9,5	13	21,5	21,5
P1	-	-	34	34	34	12,5	12,5	12,5
P2	-	-	121	121	121	160	160/175	160/175
R	48,6	74,5	122	130	143,5	183	209	242
S1	8	9,5	-	-	-	-	-	-
S2	23	33	-	-	-	-	-	-
S3	10	28	-	-	-	-	-	-
S4	34,5	28	-	-	-	-	-	-
K1	-	61,5	85	85	85	98	150	141
K2	-	30	42,5	42,5	42,5	55	59,5	59,5
d	40	50	80	80	80	100	100	100
e	60	68	98	98	98	124	142	142
e ₁	87	92	145	145	145	156	156	156
T	-	-	-	-	-	45	31,5	31,5
T1	-	-	-	-	-	30°	30°	30°
R1	121	190	281	296,5	320	394	483	534
Вес, кг	7	14,5	47	47	48	115	185	190
ZS	M 10x1	M 10x1	M 10x1	M 10x1	M 10x1	M 10x1	M 10x1	M 10x1
SP	G 1/8"	G 1/8"	G 1/8"	G 1/8"	G 1/8"	G 1/8"	G 1/8"	G 1/8"

¹⁾ при постоянном давлении и зажимном усилии

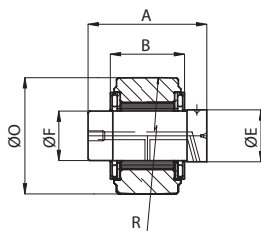
SLZ стандартное исполнение

Диапазоны зажима Тип	SLZ 047	SLZ 08105	SLZ 1152	SLZ 1517	SLZ 40200	SLZ 325	SLZ 50315	SLZ 95360
Ø цилиндра	C40	C50	C80	C80	C80	C100	C100	C100
Площадь цилиндра см ²	12,5	19,6	50	50	50	78,5	78,5	78,5
Макс.рабочее давление бар	25	53	62	68	40	57	80	58
Рабочее давление, бар	5-20	6-30	6-40	6-44	6-25	8-42	8-58	8-40
Зажимное усилие на один ролик при макс.рабочем давлении, даН	83	196	650	650	416	1100	1400	1046
Макс.зажимное усилие на ролик, даН	104	350	1000	1000	667	1500	2000	1500
Зажимное усилие на ролик при 20 бар, даН	83	130	323	280	280	520	520	500
Точность центрирования во всем диапазоне зажима, мм	0,02*	0,02*	0,04*	0,04*	0,04*	0,05*	0,06*	0,06*
Точность повторения для одного и того же зажимного Ø при одинаковом рабочем давлении, мм	0,005	0,005	0,005	0,005	0,005	0,005	0,01	0,01
Макс.окружная скорость роликов, м/мин	800	800	725	725	725	715	700	700
Макс.окружная скорость роликов при половине от максимальной нагрузки на один ролик, м/мин	900	950	875	875	875	860	850	850
Смещение геометрического центра заготовки при изменении рабочего давления от 20% до 70% (при постоянном зажимном усилии), мм	0,02	0,02	0,03	0,03	0,03	0,03	0,03	0,03
компенсирующая система пост является по запросу								

* при постоянном давлении и зажимном усилии

Оснастка для SLZ

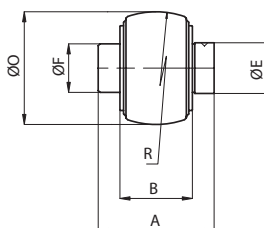
Инструментальная группа С 15
Тип 576-ZR цилиндрические
ролики



Идент. номер	Для	A	B	Ø F	Ø O	Ø E	R
735120	SLZ 047	20	11,5	6	19	6	500
1831277	SLZ/SLZB 08105	31	20,5	15	35	15	500
649513	SLZ/SLZB 1152, SLZ/SLZB 1517, SLZ/SLZB 40200	48	30	20	47	21	1000
649514	SLZ/SLZB 325	60	40	20	52	21	3000
381420	SLZ/SLZB 50315, SLZ/SLZB 95360	75	45	20,1	60	21	3000

Ролики SLZ 047 и 08105 без осей

Инструментальная группа С 15
Тип 576-BR бочкообразные
ролики

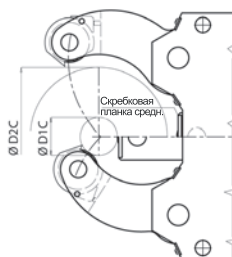


Идент. номер	Для	A	B	Ø F	Ø O	Ø E	R
735120	SLZ 047	20	11,5	6	19	6	500
649787 ²⁾	SLZ/SLZB 08105	31	20,5	15	35	15	100
649780 ¹⁾	SLZ/SLZB 08105	31	20,5	15	35	15	100
649515	SLZ/SLZB 1152, SLZ/SLZB 1517, SLZ/SLZB 40200	48	30	20	47	21	100
649516	SLZ/SLZB 325	60	40	20	52	21	100
381426	SLZ/SLZB 50315, SLZ/SLZB 95360	75	45	20,1	60	21	500

¹⁾ 1 x средний

²⁾ 2 x наружных
SLZW по запросу

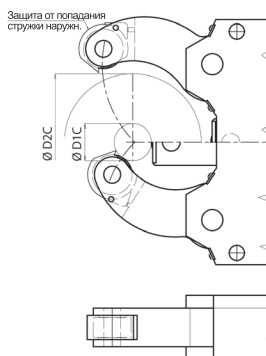
Инструментальная группа С 15
Тип 576-RZ скребковая планка
средняя RZ



Идент. номер	Для	Диапазон зажима D1C	Диапазон зажима D2C
836591	SLZ 047	15	62
836604	SLZ/SLZB 08105	16	101
1831222	SLZ/SLZB 1152	22	140
1831134	SLZ/SLZB 1517, SLZ/SLZB 40200	25/40	158/195
735005	SLZ/SLZB 325	40	240
836584	SLZ/SLZB 50315, SLZ/SLZB 95360	50/95	305/355

Скребок планка RB по запросу

Инструментальная группа С 15
Тип 576-SSA защита от стружки
наружная
комплект = 2 шт.



Идент. номер	Для	Диапазон зажима D1C	Диапазон зажима D2C
836609	SLZ 047	15	62
836610	SLZ/SLZB 08105	16	101
836611	SLZ/SLZB 1152, SLZ/SLZB 1517, SLZ/SLZB 40200	22/25/40	140/158/195
836612	SLZ/SLZB 325	40	240
836613	SLZ/SLZB 50315, SLZ/SLZB 95360	50/95	305/355