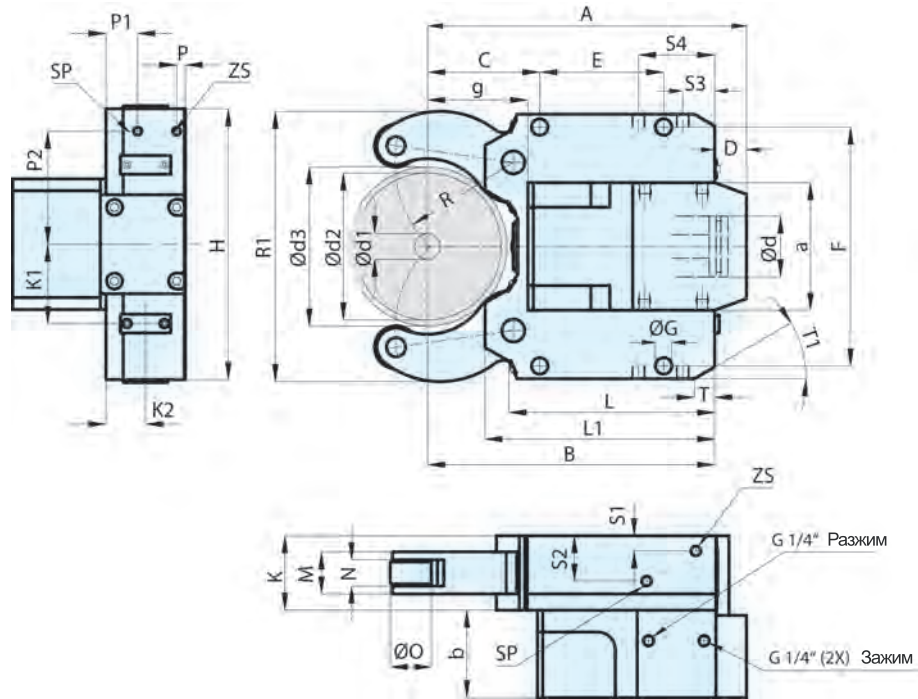


# SLZB с боковой установкой цилиндра



Инструментальная группа С 15  
Тип 576 самоцентрирующие  
люнеты SLZB -  
с гидравлическим или  
пневматическим приводом  
С боковой установкой цилиндра

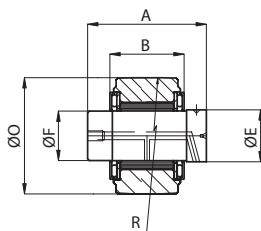
Диапазоны зажима Тип	SLZB 08105	SLZB 1152	SLZB 1517	SLZB 40200	SLZB 325	SLZB 50315	SLZB 95360
Диапазон зажима - с защитой от стружки	16-101	22-140	25-158	40-195	40-240	50-305	95-355
Диапазон зажима - без защиты от стружки	8-105	11-152	15-170	40-200	35-250	50-315	95-360
Макс.радиальный диапазон зажима - d3	105	161	170	200	250	315	360
<b>С защитой от стружки RZ</b>	<b>685792</b>	<b>685796</b>	<b>685748</b>	<b>1685608</b>	<b>685744</b>	<b>685740</b>	<b>1685612</b>
<b>С защитой от стружки RB</b>	<b>685793</b>	<b>685797</b>	<b>685747</b>	<b>1685609</b>	<b>685743</b>	<b>685739</b>	<b>1685613</b>
<b>Без защиты от стружки RZ</b>	<b>685794</b>	<b>685750</b>	<b>685746</b>	<b>1685610</b>	<b>685742</b>	<b>685738</b>	<b>1685614</b>
<b>Без защиты от стружки RB</b>	<b>685795</b>	<b>685749</b>	<b>685745</b>	<b>1685611</b>	<b>685741</b>	<b>685737</b>	<b>1685615</b>
d <sub>1</sub>	8	11	15	40	35	50	95
d <sub>2</sub>	105	152	170	200	250	315	360
d <sub>3</sub>	105	161	170	200	250	315	360
A	228	341	349	368	489	566,5	598
B	197	306	314	333	451	521,5	553
C	70	115	123	138	146	203	234,5
D	31	35	35	35	38	45	45
E	85	135	135	135	240	270	270
F	170	262	262	262	365	400	400
G	14	18	18	18	23	23	23
H	190	290	290	280	400	440	440
K	58	85	85	85	110	145	145
L	143	223	223	223	331,5	361	361
L1	164	251	251	251	364	406	406
Ширина зажимного рычага M	31	48	48	48	60	75	75
Ширина роликов N	20,5/19	30/25	30/25	30/25	40/35	45/40	45/40
O	35	47	47	47	52	60	60
P	-	9,5	9,5	9,5	13	21,5	21,5
P1	-	34	34	34	12,5	12,5	12,5
P2	-	121	121	121	160	160/175	160/175
R	74,5	122	130	143,5	183	209	242
S1	9,5	-	-	-	-	-	-
S2	33	-	-	-	-	-	-
S3	28	-	-	-	-	-	-
S4	28	-	-	-	-	-	-
K1	61,5	85	85	85	98	150	141
K2	30	42,5	42,5	42,5	55	59,5	59,5
a	95	140	140	140	180/136	180/136	180/136
b	53	100	100	100	106/119	101/114	101/114
d	50	80	80	80	100	100	100
g	69	102	110	135	180	182,5	214
T	-	-	-	-	45	31,5	31,5
T1	-	-	-	-	30°	30°	30°
R1	190	281	296,5	320	394	483	534
Вес, кг	14,5	51	51	52	134	194	199
ZS	M 10x1	M 10x1	M 10x1	M 10x1	M 10x1	M 10x1	M 10x1
SP	G 1/8"	G 1/8"	G 1/8"	G 1/8"	G 1/8"	G 1/8"	G 1/8"

**SLZB с боковой установкой цилиндра**

Диапазоны зажима Тип	SLZB 08105	SLZB 1152	SLZB 1517	SLZB 40200	SLZB 325	SLZB 50315	SLZB 95360
Ø цилиндра	C50	C80	C80	C80	C100	C100	C100
Площадь цилиндра см <sup>2</sup>	19,6	50	50	50	78,5	78,5	78,5
Макс.рабочее давление бар	53	62	68	40	57	80	58
Рабочее давление, бар	8-30	8-40	8-44	8-25	8-42	8-58	4-40
Зажимное усилие на один ролик при макс.рабочем давлении, даН	196	650	650	416	1100	1400	1046
Макс.зажимное усилие на ролик, даН	350	1000	1000	667	1500	2000	1500
Зажимное усилие на ролик при 20 бар, даН	130	323	280	280	520	520	500
Точность центрирования во всем диапазоне зажима, мм	0,02*	0,04*	0,04*	0,04*	0,05*	0,06*	0,06*
Точность повторения для одного и того же зажимного Ø при одинаковом рабочем давлении, мм	0,005	0,005	0,005	0,005	0,005	0,01	0,01
Макс.окружная скорость роликов, м/мин	800	725	725	725	715	700	700
Макс.окружная скорость роликов при половине от максимальной нагрузки на один ролик, м/мин	950	875	875	875	860	850	850
Смещение геометрического центра заготовки при изменении рабочего давления от 20% до 70% (при постоянном зажимном усилии), мм компенсирующая система поставляется по запросу	0,02	0,03	0,03	0,03	0,03	0,03	0,03

## Оснастка для SLZB

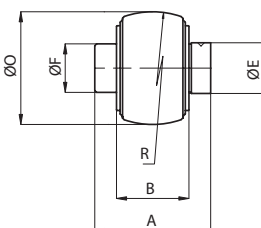
Инструментальная группа С 15  
Тип 576-ZR цилиндрические  
ролики



Идент. номер	Для	A	B	Ø F	Ø O	Ø E	R
1831277	SLZ/SLZB 08105	31	20,5	15	35	15	500
649513	SLZ/SLZB 1152, SLZ/SLZB 1517, SLZ/SLZB 40200	48	30	20	47	21	1000
649514	SLZ/SLZB 325	60	40	20	52	21	3000
381420	SLZ/SLZB 50315, SLZ/SLZB 95360	75	45	20,1	60	21	3000

Ролики SLZ 047 и 08105 без осей

Инструментальная группа С 15  
Тип 576-BR бочкообразные  
ролики

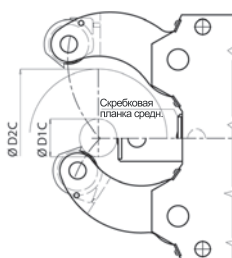


Идент. номер	Для	A	B	Ø F	Ø O	Ø E	R
649787 <sup>2)</sup>	SLZ/SLZB 08105	31	20,5	15	35	15	100
649780 <sup>1)</sup>	SLZ/SLZB 08105	31	20,5	15	35	15	100
649515	SLZ/SLZB 1152, SLZ/SLZB 1517, SLZ/SLZB 40200	48	30	20	47	21	100
649516	SLZ/SLZB 325	60	40	20	52	21	100
381426	SLZ/SLZB 50315, SLZ/SLZB 95360	75	45	20,1	60	21	500

<sup>1)</sup> 1 x средний

<sup>2)</sup> 2 x наружных  
SLZW по запросу

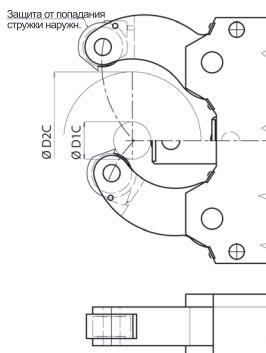
Инструментальная группа С 15  
Тип 576-RZ скребковая планка  
средняя RZ



Идент. номер	Для	Диапазон зажима D1C	Диапазон зажима D2C
836604	SLZ/SLZB 08105	16	101
1831222	SLZ/SLZB 1152	22	140
1831134	SLZ/SLZB 1517, SLZ/SLZB 40200	25/40	158/195
735005	SLZ/SLZB 325	40	240
836584	SLZ/SLZB 50315, SLZ/SLZB 95360	50/95	305/355

Скребок планка RB по запросу

Инструментальная группа С 15  
Тип 576-SSA защита от стружки  
наружная  
комплект = 2 шт.



Идент. номер	Для	Диапазон зажима D1C	Диапазон зажима D2C
836610	SLZ/SLZB 08105	16	101
836611	SLZ/SLZB 1152, SLZ/SLZB 1517, SLZ/SLZB 40200	22/25/40	140/158/195
836612	SLZ/SLZB 325	40	240
836613	SLZ/SLZB 50315, SLZ/SLZB 95360	50/95	305/355