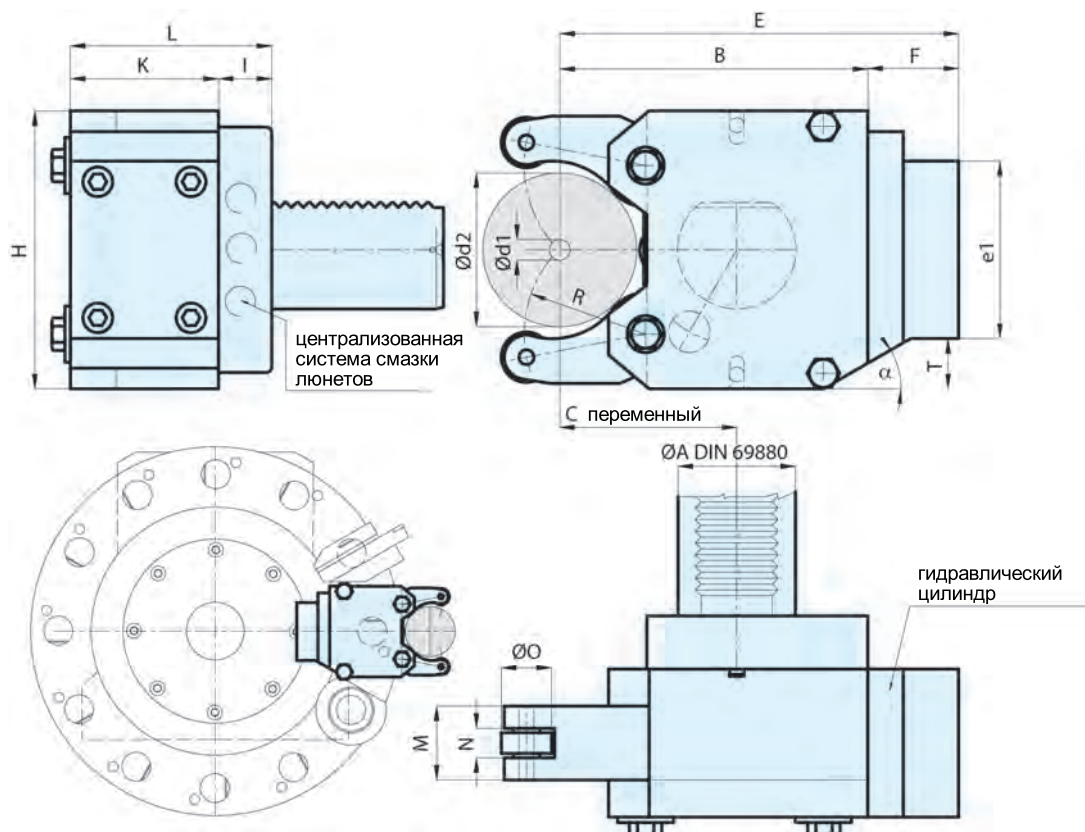


# SLZR посадочным хвостовиком по DIN 69880



Инструментальная группа С 15  
Тип 576 самоцентрирующие  
люнеты SLZR -  
с гидравлическим или  
пневматическим приводом  
С посадочным хвостовиком по  
DIN 69880, для станков с ЧПУ,  
обеспечивающих обработку по  
4-м осям

| Диапазоны зажима Тип   | SLZR 0432 M    | SLZR 0752 M   | SLZR 0865 M   |
|--|----------------|---------------|---------------|
| Диапазон зажима - с защитой от стружки   | 4-32           | 7-52          | 8-65          |
| Диапазон зажима - без защиты от стружки  | 4-32           | 7-52          | 8-65          |
| <b>С защитой от стружки RZ</b>   | <b>1685662</b> | <b>685879</b> | <b>685878</b> |
| <b>С защитой от стружки RB</b>   | <b>1685663</b> | <b>685877</b> | <b>685876</b> |
| <b>Без защиты от стружки RZ</b>  | <b>1685664</b> | <b>685875</b> | <b>685874</b> |
| <b>Без защиты от стружки RB</b>  | <b>1685665</b> | <b>685873</b> | <b>685872</b> |
| $d_1$  | 4              | 7             | 8             |
| $d_2$  | 32             | 52            | 65            |
| Ø A  | 20-30-40-50    | 30-40-50      | 30-40-50      |
| B  | 86             | 104           | 112           |
| E  | 117            | 138           | 146           |
| H  | 80             | 94            | 105           |
| I  | 18             | 23            | 23            |
| K  | 36             | 50            | 50            |
| L  | 54             | 73            | 73            |
| Ширина зажимного рычага M  | 15             | 25            | 25            |
| Ширина роликов N   | 9              | 9             | 12            |
| O  | 19             | 19            | 19            |
| R  | 32             | 40            | 48            |
| $e_1$  | 54             | 60            | 60            |
| T  | -              | -             | 23            |
| $\alpha$   | -              | -             | 30°           |
| Вес, кг  | 2,1            | 3,5           | 3,5           |
| Ø цилиндра   | 30             | 32            | 32            |
| Рабочее давление, бар  | 8-28           | 8-28          | 8-28          |
| Макс.рабочее давление, бар   | 35             | 35            | 35            |
| Макс.зажимное усилие на ролик, даН   | 95             | 95            | 100           |
| Точность центрирования во всем диапазоне зажима, мм                                      | 0,02*          | 0,02*         | 0,02*         |
| Точность повторения для одного и того же зажимного Ø при одинаковом рабочем давлении, мм | 0,005          | 0,005         | 0,005         |
| Макс.окружная скорость роликов, м/мин  | 950            | 950           | 950           |

\* при постоянном давлении и зажимном усилии