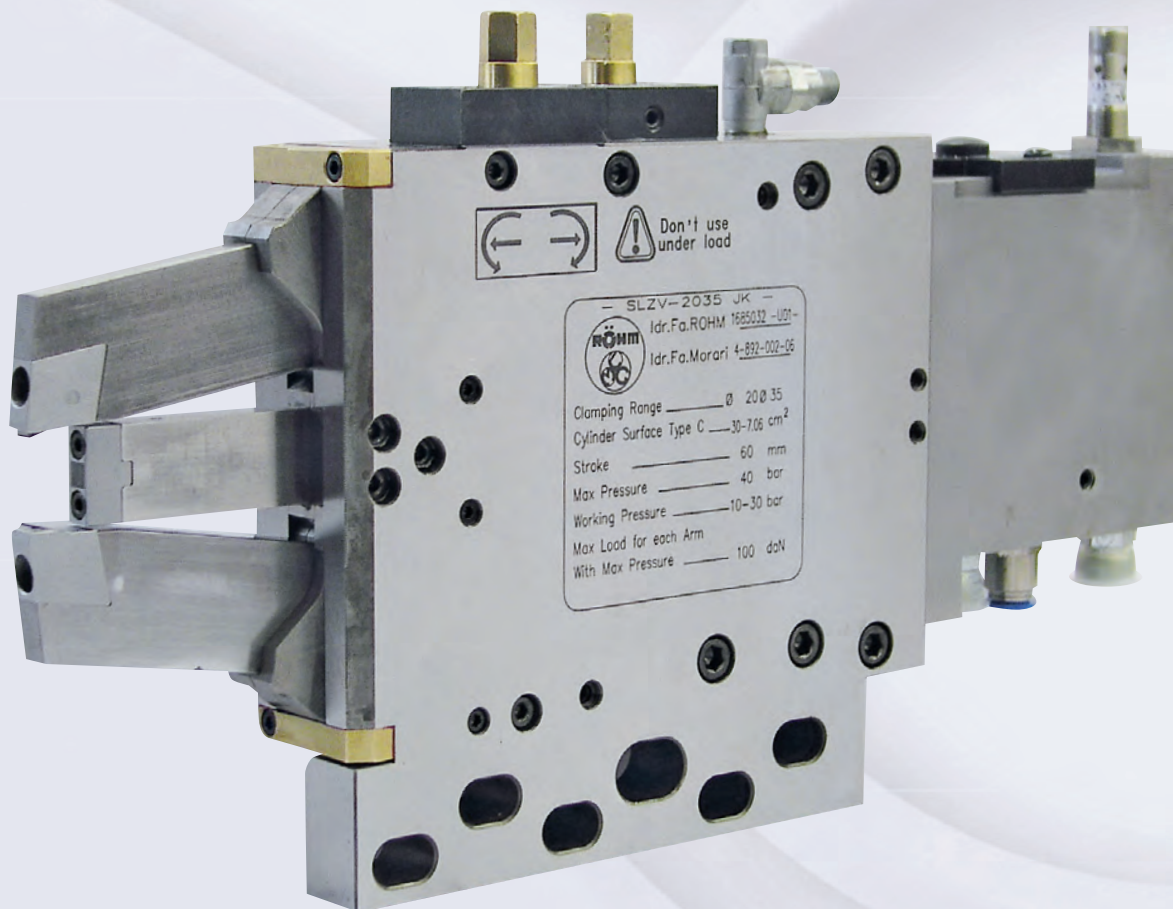


SLZV - с отводящимися зажимными рычагами



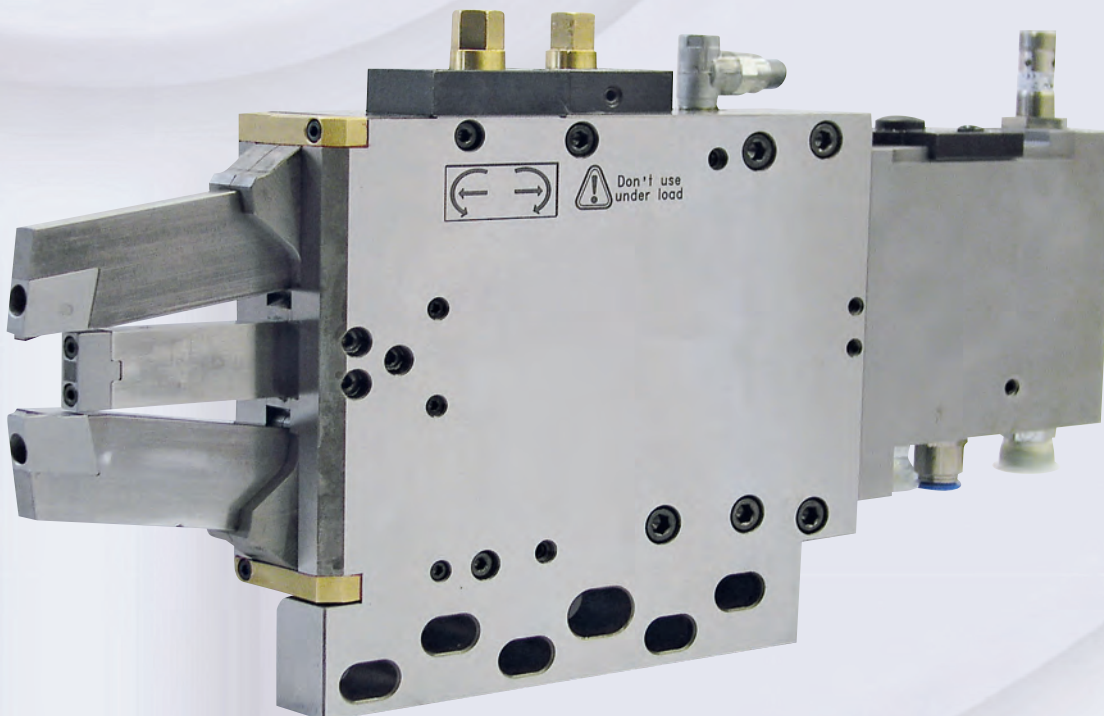
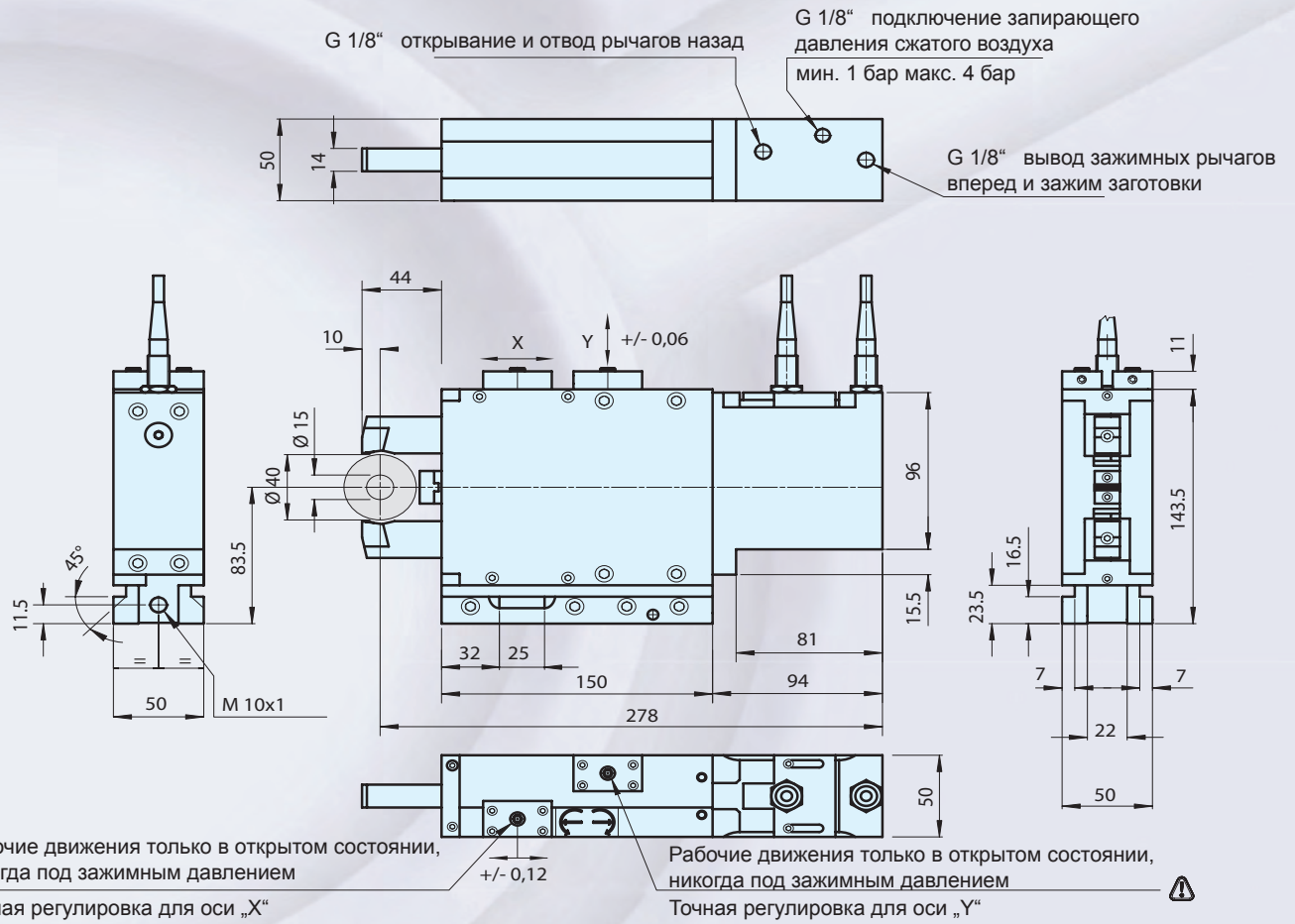
Главной особенностью люнетов модели SLZV является то, что зажимные рычаги отводятся в корпус люнета. Таким образом, зона обработки полностью освобождается, и появляется возможность для автоматической загрузки заготовок.

Малые габариты, а также высокая точность позиционирования и повторения делают эту оснастку идеальной для шлифовальной обработки на станках с ЧПУ. Люнет может использоваться для поддержки длинных валов, для внутренней обработки или шлифования непосредственно в месте установки люнета (по диаметру).

Люнет SLZV оснащен точной регулировкой по оси X- и Y-. Стандартное исполнение с твердосплавными кулачками. По запросу поставляются с кулачками из PKD (алмаз)!

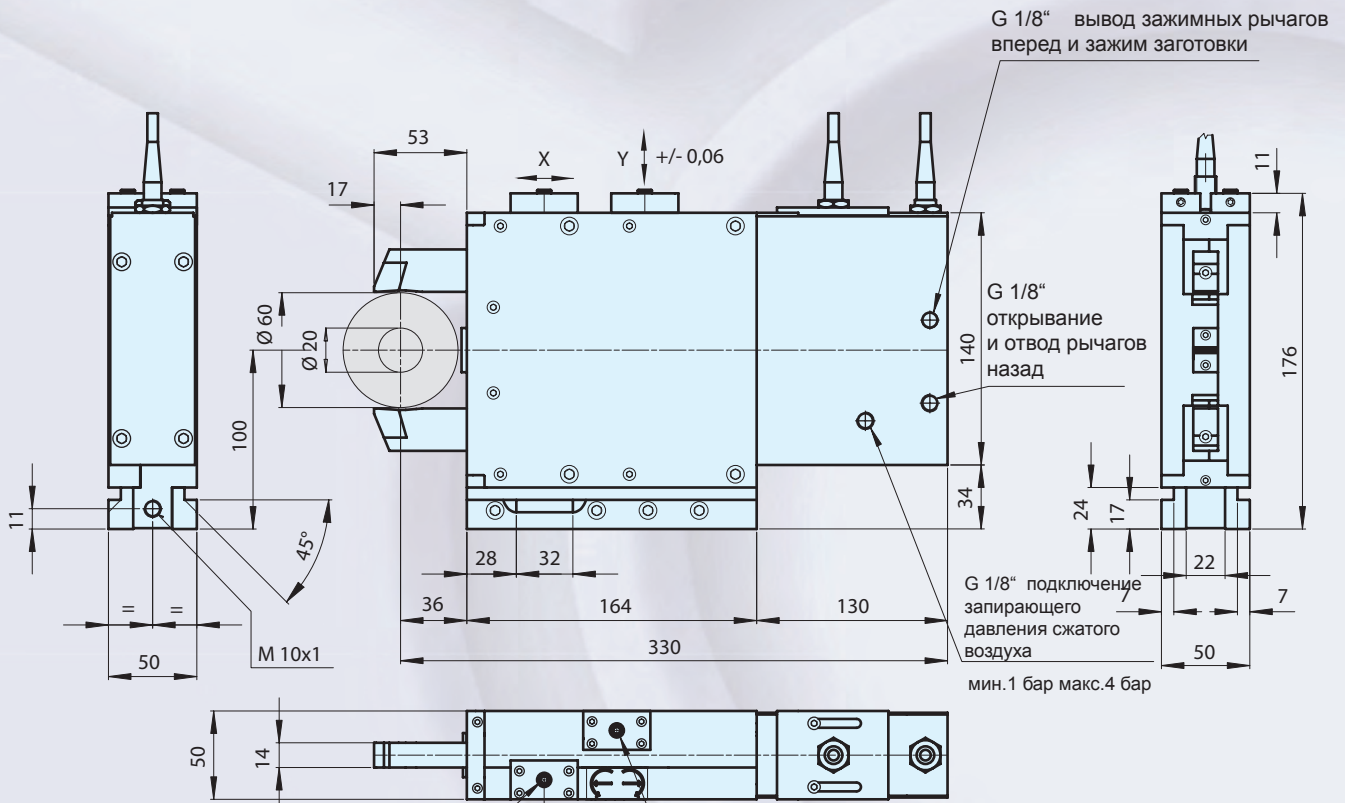
SLZV для шлифовальных станков

Тип: SLZV 1540



SLZV для шлифовальных станков

Тип: SLZV 2060



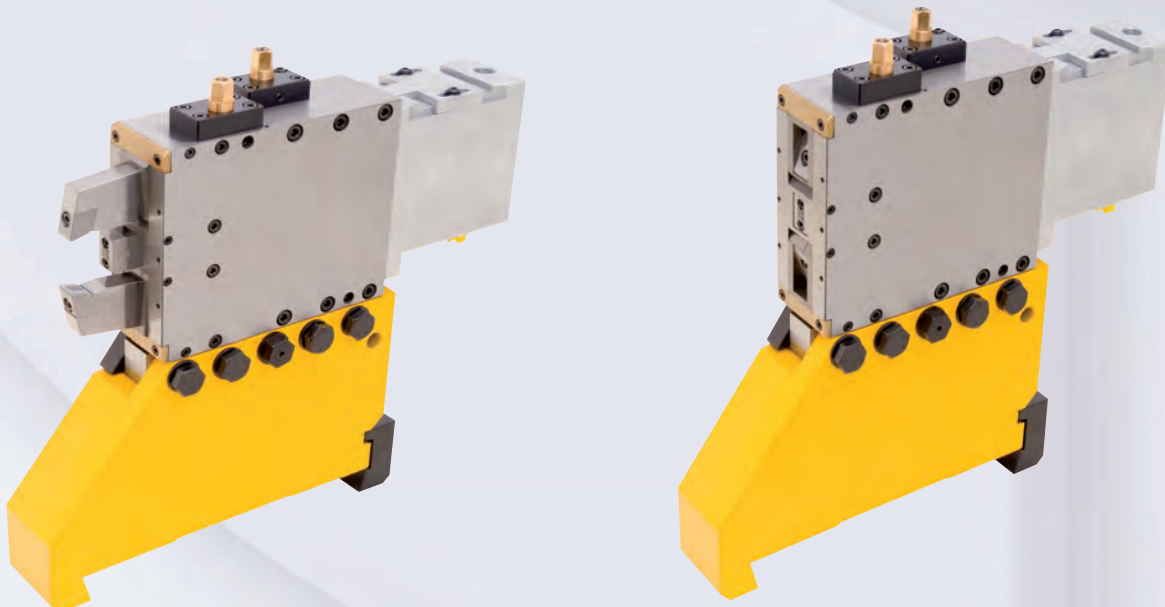
G 1/8" вывод зажимных рычагов вперед и зажим заготовки

G 1/8" открытие и отвод рычагов назад

G 1/8" подключение запирающего давления сжатого воздуха
мин.1 бар макс.4 бар

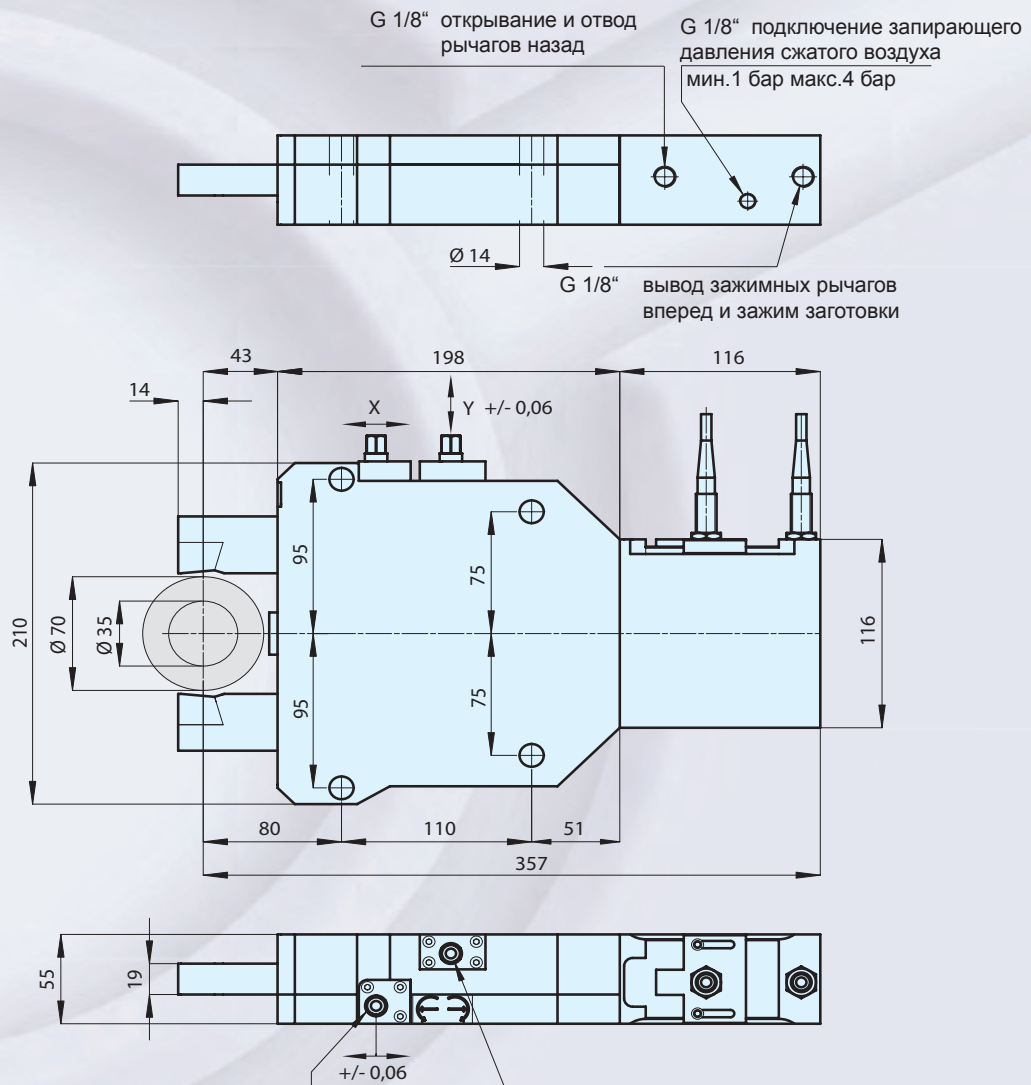
⚠ Рабочие движения только в открытом состоянии, никогда под зажимным давлением
Точная регулировка для оси „X“

⚠ Рабочие движения только в открытом состоянии, никогда под зажимным давлением
Точная регулировка для оси „Y“



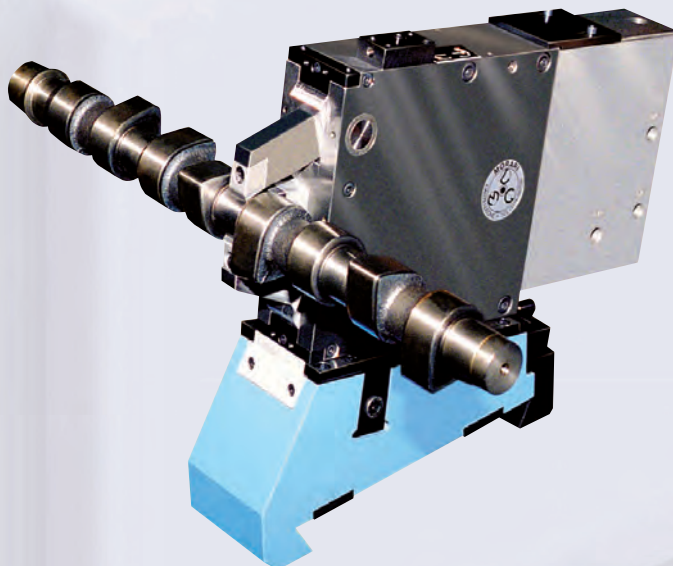
SLZV для шлифовальных станков

Тип: SLZV 4070



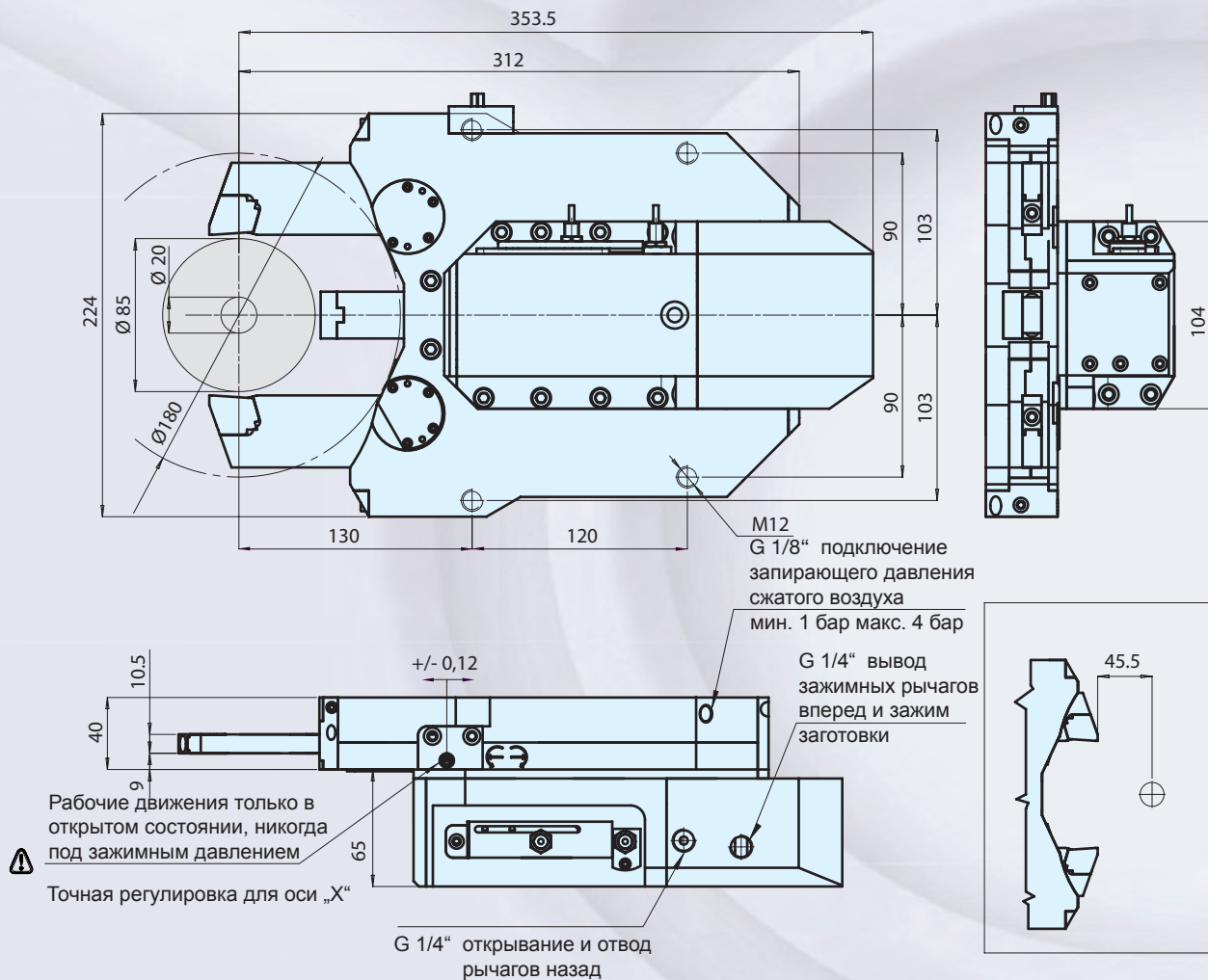
⚠ Рабочие движения только в открытом состоянии, никогда под зажимным давлением
Точная регулировка для оси „X“

⚠ Рабочие движения только в открытом состоянии, никогда под зажимным давлением
Точная регулировка для оси „Y“



SLZV для шлифовальных станков

Тип: SLZ VB 2085/180



Технические данные					
Тип		SLZV 1540	SLZV 2060	SLZV 4070	SLZ VB 2085/180
Идент.номер с точной настройкой по оси X		1685730	1685731	1685732	1685733
Ø зажима	мм	15 – 40	20 – 60	40 – 70	20 – 85
Тип цилиндра		C32 = 8 см ²	C32 = 8 см ²	C40 = 12 см ²	-
Ход поршня	мм	59	76	85	-
Макс.эксплуатационное давление	бар	40	22	48	-
Мин.рабочее давление	бар	5 - 25	3 - 22	8 - 28	-
Зажимное усилие на каждом рычаге	Н / бар	350 Н / 15 бар	350 Н / 15 бар	1100	-
Точность центрирования во всем диапазоне зажима	мм	0,01	0,01	0,01	0,01
Точность повторения при одинаковых значениях Ø зажима и давления	мм	0,002	0,002	0,002	0,002

SLZV для шлифовальных станков

Самоцентрирующие люнеты для шлифовальной обработки коленвалов дополняют нашу серию станков SLZV.

Мы разрабатываем и производим стандартные и специальные люнеты.

Главные особенности:

- кулачки из твердого сплава (CBN). По запросу могут также поставляться кулачки с PKD (поликристаллическим алмазом),
- гидравлический или пневматический привод,
- высокая точность центрирования,
- позволяют осуществлять шлифовальную обработку в месте установки люнета,
- высокая точность повторения,
- контроль хода для положения зажима и разжима,
- компактная и жесткая конструкция,
- специальные исполнения по запросу заказчика.

Установка с точностью до микрометров для прецизионной наладки люнетов. Эта система позволяет осуществить простую и быструю процедуру установки в случае, если для одной и той же заготовки используется несколько люнетов. Контрольная система открывания и закрывания для всех люнетов включена в комплект поставки. Подключения гидравлики и пневматики могут быть расположены в соответствии с пожеланиями заказчика. Рекомендуется в процессе работы не менять давление зажима.

