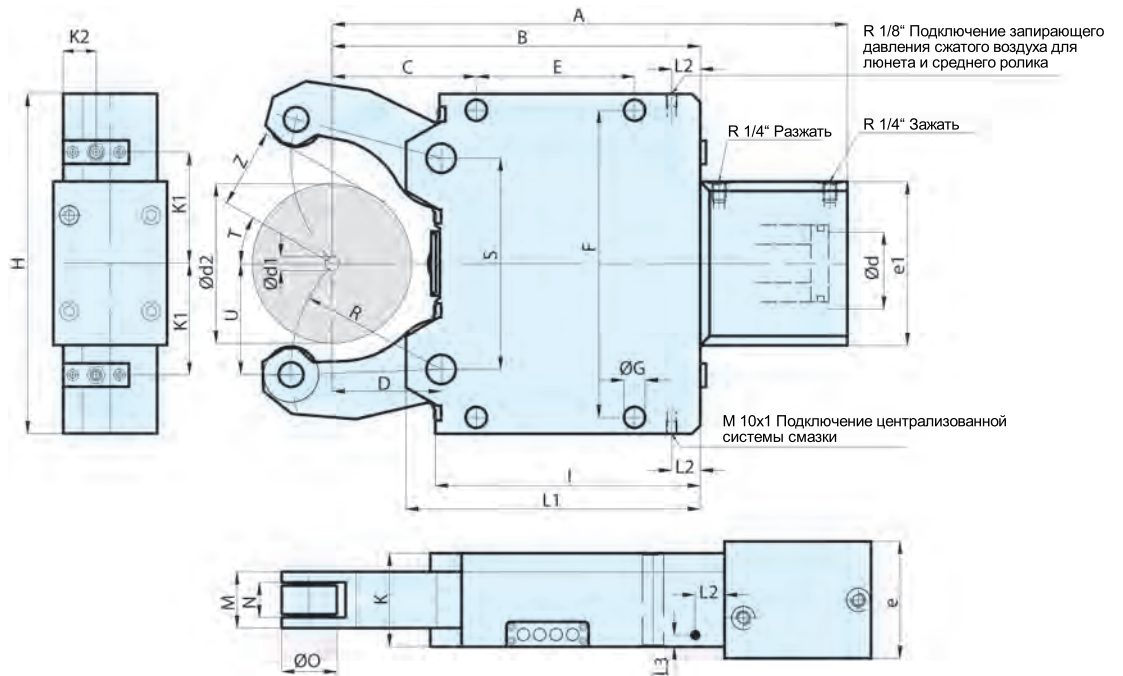


SLZW Зажимной рычаг с более широким открыванием



Инструментальная группа С 15
 Тип 576 самоцентрирующие люнеты SLZW - с гидравлическим или пневматическим приводом
 Зажимной рычаг с более широким открыванием

Диапазоны зажима Тип	SLZW 445	SLZW 890	SLZW 12150	SLZW 35220	SLZW 50270
Диапазон зажима - без защиты от стружки	4-50	8-90	12-150	35-220	50-270
С защитой от стружки RZ	685555	1685658	685917	685916	685915
С защитой от стружки RB	685914	1685659	685912	685911	685910
Без защиты от стружки RZ	685696	1685660	685907	685906	685905
Без защиты от стружки RB	685904	1685661	685902	685901	685900
d ₁	4	8	12	35	50
d ₂	50	90	150	220	270
A	206	297	439,5	628	726
B	137	197	314	451	545
C	51	70	123	146	203
D	33	52,5	93	124,5	156
E	64	85	135	240	270
F	118	170	262	365	400
G	11	14	18	23	23
H	132	190	290	400	446
I	104	150	221	329,5	390
K	45	55	80	110	145
L1	119	164	251	364	433
Ширина зажимного рычага M	20	31	48	60	75
Ширина роликов N	11,5/9	17,5/14	30/25	40/35	45/40
O	19	30	47	52	60
Z	25	45	75	110	135
U	36,5	62	103,5	143,5	168
T	30°	30°	30°	30°	30°
R	47,5	74,3	128	178	223,5
S	74	111	180	256	310
K1	-	61	85	130	150
K2	-	27	28,5	55	67,5
d	40	50	80	100	100
e	60	68	98	116,5	139
e ₁	87	92	140	186	156
L2	40	26	28	21	30
L3	11	14,5	9	50	17,5
Вес, кг	6	14,5	50	130	190

¹⁾ при постоянном давлении и зажимном усилии

SLZW Зажимной рычаг с более широким открыванием

Диапазоны зажима Тип	SLZW 445	SLZW 890	SLZW 12150	SLZW 35220	SLZW 50270
Ø цилиндра	C40	C50	C80	C100	C100
Площадь цилиндра см ²	12,5	19,6	50	78,5	78,5
Макс.рабочее давление бар	22	45	60	50	70
Рабочее давление, бар	6-18	8-30	8-40	8-38	8-50
Зажимное усилие на один ролик при макс.рабочем давлении, даН	75	196	600	995	1200
Макс.зажимное усилие на ролик, даН	90	290	940	1100	1600
Зажимное усилие на ролик при 20 бар, даН	83	130	290	480	480
Точность центрирования во всем диапазоне зажима, мм	0,02*	0,02*	0,04*	0,05*	0,07*
Точность повторения для одного и того же зажимного Ø при одинаковом рабочем давлении, мм	0,005	0,005	0,005	0,005	0,01
Макс.окружная скорость роликов, м/мин	800	800	725	715	700
Макс.окружная скорость роликов при половине от максимальной нагрузки на один ролик, м/мин	900	950	875	860	850

¹⁾ при постоянном давлении и зажимном усилии